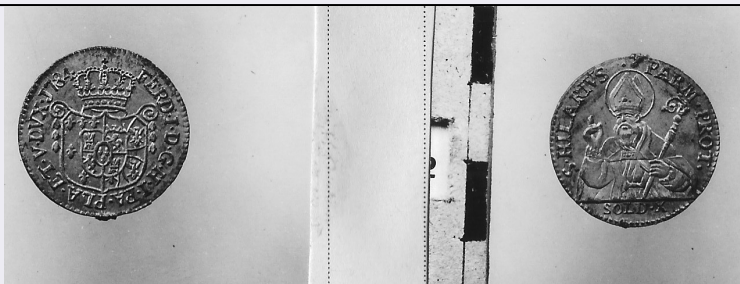


# SCHEDA



## CD - CODICI

TSK - Tipo Scheda	NU
LIR - Livello ricerca	P
NCT - CODICE UNIVOCO	
NCTR - Codice regione	08
NCTN - Numero catalogo generale	00137623
ESC - Ente schedatore	M385
ECP - Ente competente	M385

## OG - OGGETTO

OGT - OGGETTO	
OGTD - Definizione	moneta
OGTO - Nominale	1/2 lira
OGR - Disponibilità	documentata

## LC - LOCALIZZAZIONE GEOGRAFICO AMMINISTRATIVA

### PVC - LOCALIZZAZIONE GEOGRAFICO AMMINISTRATIVA ATTUALE

PVCS - Stato	ITALIA
PVCR - Regione	Emilia-Romagna
PVCP - Provincia	PR
PVCC - Comune	Parma

### LDC - COLLOCAZIONE SPECIFICA

## UB - DATI PATRIMONIALI

### INV - INVENTARIO

INVN - Numero	12334
---------------	-------

## DT - CRONOLOGIA

### DTZ - CRONOLOGIA GENERICA

DTZG - Fascia cronologica di riferimento	SECOLI/ XVIII
--	---------------

### DTS - CRONOLOGIA SPECIFICA

DTSI - Da	1784
DTSF - A	1784
DTM - Motivazione cronologia	NR (recupero pregresso)

## MT - DATI TECNICI

MTC - Materia e tecnica	mistura/ coniazione
-------------------------	---------------------

**MIS - MISURE**

MISU - Unità	g
MISG - Peso	3.25

**MIS - MISURE**

MISU - Unità	mm
MISD - Diametro	22

**DA - DATI ANALITICI****DES - DESCRIZIONE**

DESA - Dritto	Stemma con le armi spagnole e Farnese, con scudetto Borbone, con due ricci e due ornatini.
DESL - Legenda dritto	FERD I D G H I PA PLA ET U DUX 1784
DESN - Lingua dritto	latino
DESM - Rovescio	Mezza figura del Santo con nimbo e mitria, tiene il pastorale nella sinistra e benedice con la destra.
DESG - Legenda rovescio	S. HILARIUS PARM PROT // SOLD X
DESR - Lingua rovescio	latino
ZEC - Zecca	Parma

**CON - CONTROMARCA**

CONA - Autorità emittenti	Ferdinando di Borbone
---------------------------	-----------------------

**CO - CONSERVAZIONE****STC - STATO DI CONSERVAZIONE**

STCC - Stato di conservazione	NR (recupero pregresso)
STCS - Indicazioni specifiche	Buono

**TU - CONDIZIONE GIURIDICA E VINCOLI****CDG - CONDIZIONE GIURIDICA**

CDGG - Indicazione generica	proprietà Stato
-----------------------------	-----------------

**DO - FONTI E DOCUMENTI DI RIFERIMENTO****FTA - DOCUMENTAZIONE FOTOGRAFICA**

FTAX - Genere	documentazione allegata
FTAP - Tipo	positivo b/n
FTAE - Ente proprietario	MBAC-MC-PIL
FTAN - Codice identificativo	MANPR00137623

**BIB - BIBLIOGRAFIA**

BIBX - Genere	bibliografia specifica
BIBA - Autore	NR
BIBD - Anno di edizione	1925
BIBH - Sigla per citazione	00000149
BIBN - V., pp., nn.	p. 533, n. 38

**AD - ACCESSO AI DATI****ADS - SPECIFICHE DI ACCESSO AI DATI**

ADSP - Profilo di accesso	3
---------------------------	---

<b>ADSM - Motivazione</b>	scheda di bene non adeguatamente sorvegliabile
<b>CM - COMPILAZIONE</b>	
<b>CMP - COMPILAZIONE</b>	
<b>CMPD - Data</b>	1978
<b>CMPN - Nome</b>	Ercolani, Emanuela
<b>FUR - Funzionario responsabile</b>	Marini Calvani, Mirella
<b>RVM - TRASCRIZIONE PER INFORMATIZZAZIONE</b>	
<b>RVMD - Data</b>	2019
<b>RVMN - Nome</b>	Grandi, Francesca
<b>AN - ANNOTAZIONI</b>	