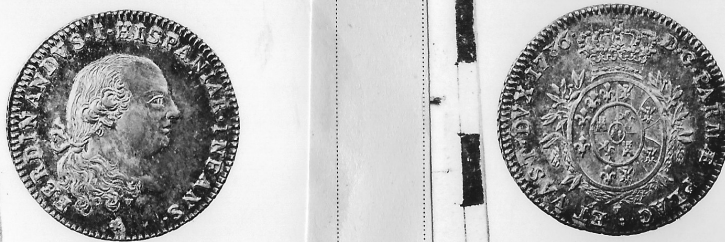


SCHEDA



CD - CODICI

TSK - Tipo Scheda NU

LIR - Livello ricerca P

NCT - CODICE UNIVOCO

NCTR - Codice regione 08

NCTN - Numero catalogo generale 00137626

ESC - Ente schedatore M385

ECP - Ente competente M385

OG - OGGETTO

OGT - OGGETTO

OGTD - Definizione moneta

OGTO - Nominale 1/2 ducato

OGR - Disponibilità documentata

LC - LOCALIZZAZIONE GEOGRAFICO AMMINISTRATIVA

PVC - LOCALIZZAZIONE GEOGRAFICO AMMINISTRATIVA ATTUALE

PVCS - Stato ITALIA

PVCR - Regione Emilia-Romagna

PVCP - Provincia PR

PVCC - Comune Parma

LDC - COLLOCAZIONE SPECIFICA

UB - DATI PATRIMONIALI

INV - INVENTARIO

INVN - Numero 12337

DT - CRONOLOGIA

DTZ - CRONOLOGIA GENERICA

DTZG - Fascia cronologica di riferimento SECOLI/ XVIII

DTS - CRONOLOGIA SPECIFICA

DTSI - Da 1786

DTSF - A 1786

DTM - Motivazione cronologia NR (recupero pregresso)

MT - DATI TECNICI

MTC - Materia e tecnica argento/ coniazione

MIS - MISURE

MISU - Unità	g
MISG - Peso	12.80

MIS - MISURE

MISU - Unità	mm
MISD - Diametro	35

DA - DATI ANALITICI**DES - DESCRIZIONE**

DESA - Dritto	Testa, con i capelli raccolti sulla nuca, a destra.
DESL - Legenda dritto	FERDINANDUS I HISPANIAR INFANS // V (stella)
DESN - Lingua dritto	latino
DESM - Rovescio	Scudo con armi spagnole e Farnese, con scudetto Borbone, entro rami d'alloro.
DESG - Legenda rovescio	D G PARMAE PLAC ET VAST DUX 1786 // V
DESR - Lingua rovescio	latino
ZEC - Zecca	Parma

CON - CONTROMARCA

CONA - Autorità emittenti	Ferdinando di Borbone
---------------------------	-----------------------

CO - CONSERVAZIONE**STC - STATO DI CONSERVAZIONE**

STCC - Stato di conservazione	NR (recupero pregresso)
STCS - Indicazioni specifiche	Buono

TU - CONDIZIONE GIURIDICA E VINCOLI**CDG - CONDIZIONE GIURIDICA**

CDGG - Indicazione generica	proprietà Stato
-----------------------------	-----------------

DO - FONTI E DOCUMENTI DI RIFERIMENTO**FTA - DOCUMENTAZIONE FOTOGRAFICA**

FTAX - Genere	documentazione allegata
FTAP - Tipo	positivo b/n
FTAE - Ente proprietario	MBAC-MC-PIL
FTAN - Codice identificativo	MANPR00137626

BIB - BIBLIOGRAFIA

BIBX - Genere	bibliografia specifica
BIBA - Autore	NR
BIBD - Anno di edizione	1925
BIBH - Sigla per citazione	00000149
BIBN - V., pp., nn.	p. 537, n. 73

AD - ACCESSO AI DATI**ADS - SPECIFICHE DI ACCESSO AI DATI**

ADSP - Profilo di accesso	3
---------------------------	---

ADSM - Motivazione	scheda di bene non adeguatamente sorvegliabile
CM - COMPILAZIONE	
CMP - COMPILAZIONE	
CMPD - Data	1978
CMPN - Nome	Ercolani, Emanuela
FUR - Funzionario responsabile	Marini Calvani, Mirella
RVM - TRASCRIZIONE PER INFORMATIZZAZIONE	
RVMD - Data	2019
RVMN - Nome	Grandi, Francesca
AN - ANNOTAZIONI	