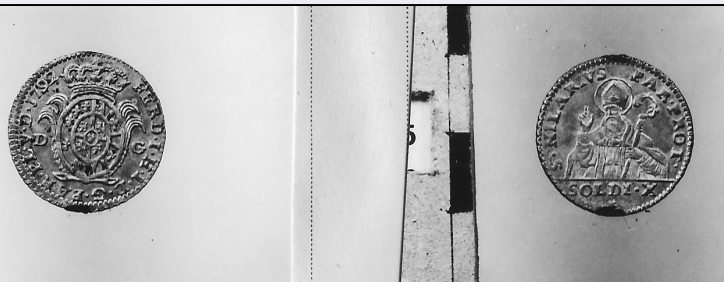


SCHEDA



CD - CODICI

TSK - Tipo Scheda	NU
LIR - Livello ricerca	P
NCT - CODICE UNIVOCO	
NCTR - Codice regione	08
NCTN - Numero catalogo generale	00137628
ESC - Ente schedatore	M385
ECP - Ente competente	M385

OG - OGGETTO

OGT - OGGETTO	
OGTD - Definizione	moneta
OGTO - Nominale	1/2 lira
OGR - Disponibilità	documentata

LC - LOCALIZZAZIONE GEOGRAFICO AMMINISTRATIVA

PVC - LOCALIZZAZIONE GEOGRAFICO AMMINISTRATIVA ATTUALE

PVCS - Stato	ITALIA
PVCR - Regione	Emilia-Romagna
PVCP - Provincia	PR
PVCC - Comune	Parma

LDC - COLLOCAZIONE SPECIFICA

UB - DATI PATRIMONIALI

INV - INVENTARIO

INVN - Numero	12339
---------------	-------

DT - CRONOLOGIA

DTZ - CRONOLOGIA GENERICA

DTZG - Fascia cronologica di riferimento	SECOLI/ XVIII
--	---------------

DTS - CRONOLOGIA SPECIFICA

DTSI - Da	1792
DTSF - A	1792
DTM - Motivazione cronologia	NR (recupero pregresso)

MT - DATI TECNICI

MTC - Materia e tecnica	mistura/ coniazione
-------------------------	---------------------

MIS - MISURE

MISU - Unità g

MISG - Peso 2

MIS - MISURE

MISU - Unità mm

MISD - Diametro 20

DA - DATI ANALITICI**DES - DESCRIZIONE**

DESA - Dritto Stemma con le armi spagnole e Farnese, con scudetto Borbone, fra palmette.

DESL - Legenda dritto FERD I H I D G PAR PL V DUX 1792 D G

DESN - Lingua dritto latino

DESM - Rovescio Il Santo a mezzo busto con nimbo e mitria, tiene il pastorale e leva la destra a benedire.

DESG - Legenda rovescio S. HILARIUS PAR PROT // SOLDI X (stella)

DESR - Lingua rovescio latino

ZEC - Zecca Parma

CON - CONTROMARCA

CONA - Autorità emittenti Ferdinando di Borbone

CO - CONSERVAZIONE**STC - STATO DI CONSERVAZIONE**

STCC - Stato di conservazione NR (recupero pregresso)

STCS - Indicazioni specifiche Buono

TU - CONDIZIONE GIURIDICA E VINCOLI**CDG - CONDIZIONE GIURIDICA**

CDGG - Indicazione generica proprietà Stato

DO - FONTI E DOCUMENTI DI RIFERIMENTO**FTA - DOCUMENTAZIONE FOTOGRAFICA**

FTAX - Genere documentazione allegata

FTAP - Tipo positivo b/n

FTA E - Ente proprietario MBAC-MC-PIL

FTAN - Codice identificativo MANPR00137628

BIB - BIBLIOGRAFIA

BIBX - Genere bibliografia specifica

BIBA - Autore NR

BIBD - Anno di edizione 1925

BIBH - Sigla per citazione 00000149

BIBN - V., pp., nn. p. 545, n. 123

AD - ACCESSO AI DATI**ADS - SPECIFICHE DI ACCESSO AI DATI**

ADSP - Profilo di accesso 3

ADSM - Motivazione	scheda di bene non adeguatamente sorvegliabile
CM - COMPILAZIONE	
CMP - COMPILAZIONE	
CMPD - Data	1978
CMPN - Nome	Ercolani, Emanuela
FUR - Funzionario responsabile	Marini Calvani, Mirella
RVM - TRASCRIZIONE PER INFORMATIZZAZIONE	
RVMD - Data	2019
RVMN - Nome	Grandi, Francesca
AN - ANNOTAZIONI	