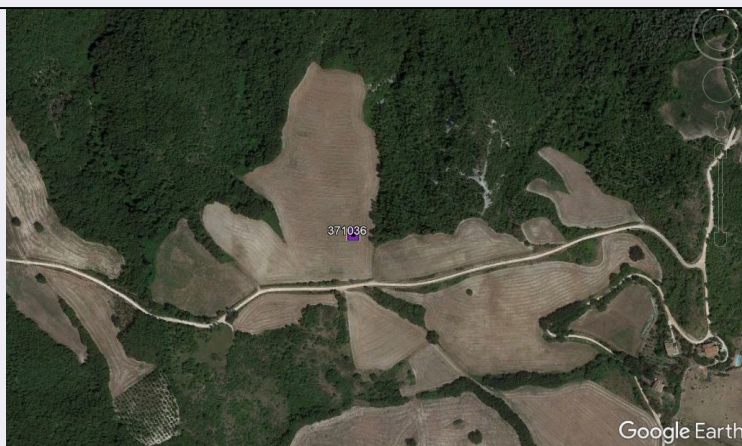


# SCHEDA



## CD - CODICI

TSK - Tipo scheda SI

LIR - Livello ricerca P

### NCT - CODICE UNIVOCO

NCTR - Codice regione 11

NCTN - Numero catalogo generale 00371036

ESC - Ente schedatore S263

ECP - Ente competente S263

## OG - OGGETTO

### OGT - OGGETTO

OGTD - Definizione area di materiale mobile

OGTT - Precisazione tipologica area di materiale eterogeneo

OGTA - Livello di individuazione sito individuato sulla base di dati bibliografici

## LC - LOCALIZZAZIONE GEOGRAFICO-AMMINISTRATIVA

### PVC - LOCALIZZAZIONE GEOGRAFICO-AMMINISTRATIVA

PVCS - Stato ITALIA

PVCR - Regione Marche

PVCP - Provincia PU

PVCC - Comune Acqualagna

## GP - GEOREFERENZIAZIONE TRAMITE PUNTO

### GPD - DESCRIZIONE DEL PUNTO

GPDP - PUNTO

GPB - BASE DI RIFERIMENTO

## DT - CRONOLOGIA

### DTZ - CRONOLOGIA GENERICA

DTZG - Fascia cronologica di riferimento SECOLI/ I

DTM - Motivazione cronologia analisi dei materiali

**AU - DEFINIZIONE CULTURALE****ATB - AMBITO CULTURALE**

<b>ATBD - Denominazione</b>	cultura romana
<b>ATBM - Motivazione dell'attribuzione</b>	analisi dei materiali

**CO - CONSERVAZIONE****STC - STATO DI CONSERVAZIONE**

<b>STCC - Stato di conservazione</b>	discreto
--------------------------------------	----------

**DA - DATI ANALITICI****DES - DESCRIZIONE**

<b>DESO - Descrizione</b>	Sul pianoro vicino al confine con Fermignano (in prop. Resta) sono visibili a nord della strada che porta alla chiesa dell'Arcello, tracce di un piccolo insediamento romano del I sec. d.C. Con ricognizione di superficie sono stati recuperati ceramica comune, ceramica decorata, rozza terracotta, anfore, doli, tegole, coppi, pietre.
<b>NCS - Interpretazione</b>	Probabile insediamento rustico

**MTP - MATERIALI PRESENTI**

<b>MTPD - Definizione/tipo /percentuale</b>	Laterizi 20%
<b>MTPD - Definizione/tipo /percentuale</b>	ceramica/ comune 10%, ceramica decorata 10%, rozza terracotta 10%, anfore 10%, doli 10%
<b>MTPD - Definizione/tipo /percentuale</b>	pietre 20%
<b>MTPS - Densità</b>	media

**PLT - POSIZIONE RISPETTO AL LIVELLO DEL TERRENO**

<b>PLTD - Definizione</b>	sopraterra
<b>PLTA - Data</b>	1999

**TU - CONDIZIONE GIURIDICA E VINCOLI****ACQ - ACQUISIZIONE**

<b>ACQT - Tipo acquisizione</b>	ricognizione archeologica
<b>ACQD - Data acquisizione</b>	1999

**CDG - CONDIZIONE GIURIDICA**

<b>CDGG - Indicazione generica</b>	proprietà privata
------------------------------------	-------------------

**DO - FONTI E DOCUMENTI DI RIFERIMENTO****FTA - DOCUMENTAZIONE FOTOGRAFICA**

<b>FTAX - Genere</b>	documentazione allegata
<b>FTAP - Tipo</b>	fotografia digitale (file)
<b>FTAN - Codice identificativo</b>	New_1572960106893

<b>BIL - Citazione completa</b>	Monacchi W., La media vallata del metauro nell'antichità: la zona occidentale, in Luni M., La media vallata del Metauro nell'antichità, Quattroventi, Urbino, 1993, p. 75 e p. 57, sito n. 31, fig. 2 e fig. 27
---------------------------------	---

**AD - ACCESSO AI DATI****ADS - SPECIFICHE DI ACCESSO AI DATI**

<b>ADSP - Profilo di accesso</b>	3
----------------------------------	---

**ADSM - Motivazione**

scheda di bene non adeguatamente sorvegliabile

**CM - COMPILAZIONE**

**CMP - COMPILAZIONE**

**CMPD - Data**

2019

**CMPN - Nome**

Lani, Vanessa

**FUR - Funzionario  
responsabile**

Voltolini, Diego