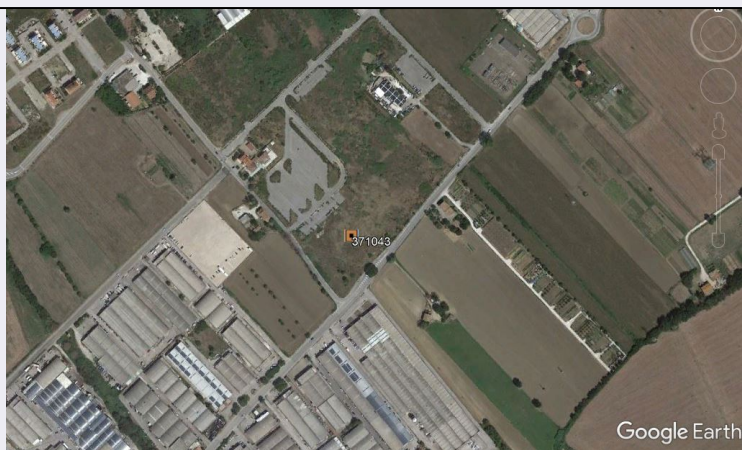


# SCHEDA



## CD - CODICI

TSK - Tipo scheda	SI
LIR - Livello ricerca	P
<b>NCT - CODICE UNIVOCO</b>	
NCTR - Codice regione	11
NCTN - Numero catalogo generale	00371043
ESC - Ente schedatore	S263
ECP - Ente competente	S263

## OG - OGGETTO

### OGT - OGGETTO

OGTD - Definizione	infrastruttura viaria
OGTT - Precisazione tipologica	strada
OGTA - Livello di individuazione	sito individuato sulla base di scavo archeologico

## LC - LOCALIZZAZIONE GEOGRAFICO-AMMINISTRATIVA

### PVC - LOCALIZZAZIONE GEOGRAFICO-AMMINISTRATIVA

PVCS - Stato	ITALIA
PVCR - Regione	Marche
PVCP - Provincia	PU
PVCC - Comune	Montelabbate

## GP - GEOREFERENZIAZIONE TRAMITE PUNTO

### GPD - DESCRIZIONE DEL PUNTO

GPDP - PUNTO	
GPB - BASE DI RIFERIMENTO	

## RE - MODALITA' DI REPERIMENTO

### RCG - RICOGNIZIONI

RCGD - Data	2010
-------------	------

### DSC - DATI DI SCAVO

DSCF - Ente responsabile	S263
--------------------------	------

<b>DSCA - Responsabile scientifico</b>	Cerquetti, Maria Gloria
<b>DSCT - Motivo</b>	opere private
<b>DSCM - Metodo</b>	scavo stratigrafico
<b>DSCD - Data</b>	2010-2011
<b>DSC - DATI DI SCAVO</b>	
<b>DSCF - Ente responsabile</b>	S263
<b>DSCA - Responsabile scientifico</b>	Cerquetti, Maria Gloria
<b>DSCT - Motivo</b>	opere private
<b>DSCM - Metodo</b>	scavo stratigrafico
<b>DSCD - Data</b>	2010
<b>DT - CRONOLOGIA</b>	
<b>DTZ - CRONOLOGIA GENERICA</b>	
<b>DTZG - Fascia cronologica di riferimento</b>	PERIODIZZAZIONI/ Storia/ Eta' antica/ Eta' romana
<b>DTS - CRONOLOGIA SPECIFICA</b>	
<b>DTSI - Da</b>	I d.C.
<b>DTSF - A</b>	III d.C.
<b>DTM - Motivazione cronologia</b>	analisi dei materiali
<b>AU - DEFINIZIONE CULTURALE</b>	
<b>ATB - AMBITO CULTURALE</b>	
<b>ATBD - Denominazione</b>	cultura romana
<b>ATBM - Motivazione dell'attribuzione</b>	analisi dei materiali
<b>CO - CONSERVAZIONE</b>	
<b>STC - STATO DI CONSERVAZIONE</b>	
<b>STCC - Stato di conservazione</b>	discreto
<b>DA - DATI ANALITICI</b>	
<b>DES - DESCRIZIONE</b>	
<b>DESO - Descrizione</b>	Nel campo delimitato dall'incrocio di Via Pantanelli e di via Buonarroti, subito a sud-est del n. civico n. 177 si sono trovati sporadici frustuli laterizi durante le ricognizioni effettuate da Campagnoli. Nella stessa zona, nel periodo tra aprile 2010 e marzo 2011 la Soprintendenza Archeologica delle Marche (Tecne srl/ Ante Quem) ha effettuato una sorveglianza durante i lavori nella Lottizzazione OP2 della ditta Penserini, presso la zona industriale di via Pantanelli. L'indagine ha permesso di accertare dati relativi alla fase romana con la scoperta di un tratto di strada romana corrispondente ad un asse centuriale che ricalca l'attuale via Pantanelli (larghezza superiore ai 4,60 m, con tratti di ampliamento laterale); un'altra probabile strada romana orientata NO-SE; un fossato di grandi dimensioni, longitudinale alla via centuriale; quasi un centinaio di sepolture (inumazioni ed incinerazioni) di prima e media età imperiale dotate di corredo e a volte segnalate da monumenti e delimitate da recinti funerari in muri laterizi
	glareata stradale corrispondente a limes maritimus e sepolcreto

<b>NCS - Interpretazione</b>	costituito da quasi 100 tombe ad inumazione ed incinerazione
<b>MTP - MATERIALI PRESENTI</b>	
<b>MTPD - Definizione/tipo /percentuale</b>	Laterizi/ tegole/ 100%
<b>MTPS - Densità</b>	media
<b>PLT - POSIZIONE RISPETTO AL LIVELLO DEL TERRENO</b>	
<b>PLTD - Definizione</b>	ipogeo
<b>PLTA - Data</b>	2010
<b>TU - CONDIZIONE GIURIDICA E VINCOLI</b>	
<b>ACQ - ACQUISIZIONE</b>	
<b>ACQT - Tipo acquisizione</b>	scavo
<b>ACQD - Data acquisizione</b>	2010-2011
<b>CDG - CONDIZIONE GIURIDICA</b>	
<b>CDGG - Indicazione generica</b>	proprietà privata
<b>NVC - PROVVEDIMENTI DI TUTELA</b>	
<b>NVCT - Tipo provvedimento</b>	DLgs n. 42/2004, art.10
<b>NVCE - Estremi provvedimento</b>	01.08.2011
<b>DO - FONTI E DOCUMENTI DI RIFERIMENTO</b>	
<b>FTA - DOCUMENTAZIONE FOTOGRAFICA</b>	
<b>FTAX - Genere</b>	documentazione allegata
<b>FTAP - Tipo</b>	fotografia digitale (file)
<b>FTAN - Codice identificativo</b>	New_1572902245648
<b>FNT - FONTI E DOCUMENTI</b>	
<b>FNTP - Tipo</b>	riproduzione del provvedimento di tutela
<b>FNTD - Data</b>	01.08.2011
<b>BIL - Citazione completa</b>	Campagnoli P., La bassa valle del Foglia e il territorio di Pisaurum in età romana, University Press Bologna, Bologna, 1999, p. 159 n. 201
<b>BIL - Citazione completa</b>	Delpino C., Schede per località. Montelabbate (PU), in Picus, Università di Macerata, 2015, V. XXXV, pp. 341-351
<b>AD - ACCESSO AI DATI</b>	
<b>ADS - SPECIFICHE DI ACCESSO AI DATI</b>	
<b>ADSP - Profilo di accesso</b>	3
<b>ADSM - Motivazione</b>	scheda di bene non adeguatamente sorvegliabile
<b>CM - COMPILAZIONE</b>	
<b>CMP - COMPILAZIONE</b>	
<b>CMPD - Data</b>	2019
<b>CMPN - Nome</b>	Lani, Vanessa
<b>FUR - Funzionario responsabile</b>	Voltolini, Diego
<b>AN - ANNOTAZIONI</b>	