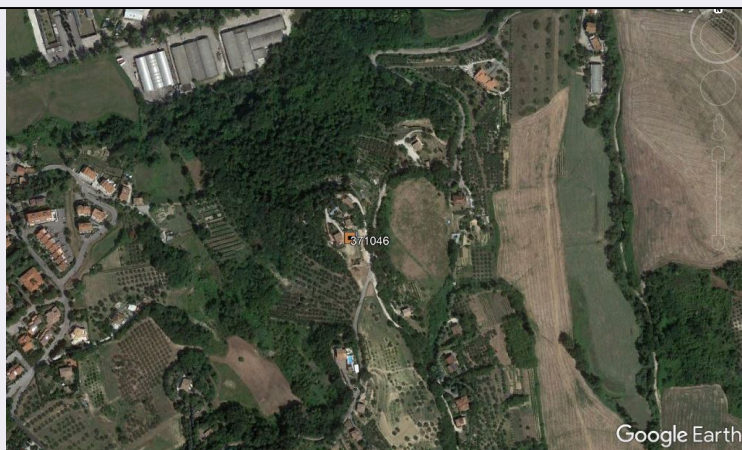


SCHEDA



CD - CODICI

TSK - Tipo scheda	SI
LIR - Livello ricerca	P
NCT - CODICE UNIVOCO	
NCTR - Codice regione	11
NCTN - Numero catalogo generale	00371046
ESC - Ente schedatore	S263
ECP - Ente competente	S263

OG - OGGETTO

OGT - OGGETTO

OGTD - Definizione	insediamento
OGTT - Precisazione tipologica	castello
OGTA - Livello di individuazione	sito individuato sulla base di dati bibliografici

LC - LOCALIZZAZIONE GEOGRAFICO-AMMINISTRATIVA

PVC - LOCALIZZAZIONE GEOGRAFICO-AMMINISTRATIVA

PVCS - Stato	ITALIA
PVCR - Regione	Marche
PVCP - Provincia	PU
PVCC - Comune	Montelabbate

GP - GEOREFERENZIAZIONE TRAMITE PUNTO

GPD - DESCRIZIONE DEL PUNTO

GPDP - PUNTO	
GPB - BASE DI RIFERIMENTO	

DT - CRONOLOGIA

DTZ - CRONOLOGIA GENERICA

DTZG - Fascia cronologica di riferimento	PERIODIZZAZIONI/ Storia/ Eta' medievale
--	---

DTS - CRONOLOGIA SPECIFICA

DTSI - Da	XII d.C.
DTSF - A	non id.
DTM - Motivazione cronologia	documentazione
CO - CONSERVAZIONE	
STC - STATO DI CONSERVAZIONE	
STCC - Stato di conservazione	buono
DA - DATI ANALITICI	
DES - DESCRIZIONE	
DESO - Descrizione	Il Castello sorto attorno al XII sec. d.C. fu fatto costruire dai monaci della Badia di San Tommaso per difendersi dalle scorrerie di soldati e predoni, frequenti nella vallata dopo la disgregazione del mondo feudale. L'Abate di San Tommaso ne fece la sua residenza abituale amministrando i molti uffici al riparo delle possenti mura. Il castello è documentato dalle mappe dello stato pontificio custodite nell'archivio di stato ed è presente nelle restituzioni anche pittoriche degli acquerelli del Mingucci
NCS - Interpretazione	castello di Montelabbate
MTP - MATERIALI PRESENTI	
MTPA - Assenza	MNP
PLT - POSIZIONE RISPETTO AL LIVELLO DEL TERRENO	
PLTD - Definizione	sopraterra
PLTA - Data	non id.
TU - CONDIZIONE GIURIDICA E VINCOLI	
ACQ - ACQUISIZIONE	
ACQT - Tipo acquisizione	dato non disponibile
ACQD - Data acquisizione	non id.
CDG - CONDIZIONE GIURIDICA	
CDGG - Indicazione generica	proprietà privata
DO - FONTI E DOCUMENTI DI RIFERIMENTO	
FTA - DOCUMENTAZIONE FOTOGRAFICA	
FTAX - Genere	documentazione allegata
FTAP - Tipo	fotografia digitale (file)
FTAN - Codice identificativo	New_1573026062458
BIL - Citazione completa	Sacco D., La provincia dei Centoborghi. Tra terra e mare 2, Metauro edizioni, Pesaro, 2006-2008, V. 9, p. 121
BIL - Citazione completa	Bartolucci O., Montecchio: un paese, un popolo, una storia, Montecchio, 1999
AD - ACCESSO AI DATI	
ADS - SPECIFICHE DI ACCESSO AI DATI	
ADSP - Profilo di accesso	3
ADSM - Motivazione	scheda di bene non adeguatamente sorvegliabile
CM - COMPILAZIONE	
CMP - COMPILAZIONE	

CMPD - Data	2019
CMPN - Nome	Lani, Vanessa
FUR - Funzionario responsabile	Voltolini, Diego