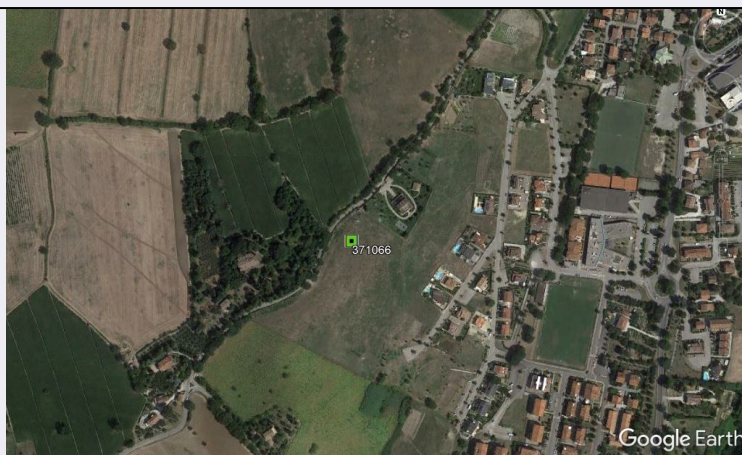


SCHEDA



CD - CODICI

TSK - Tipo scheda	SI
LIR - Livello ricerca	P
NCT - CODICE UNIVOCO	
NCTR - Codice regione	11
NCTN - Numero catalogo generale	00371066
ESC - Ente schedatore	S263
ECP - Ente competente	S263

OG - OGGETTO

OGT - OGGETTO

OGTD - Definizione	infrastruttura di servizio
OGTT - Precisazione tipologica	magazzino
OGTA - Livello di individuazione	sito individuato sulla base di scavo archeologico

LC - LOCALIZZAZIONE GEOGRAFICO-AMMINISTRATIVA

PVC - LOCALIZZAZIONE GEOGRAFICO-AMMINISTRATIVA

PVCS - Stato	ITALIA
PVCR - Regione	Marche
PVCP - Provincia	PU
PVCC - Comune	Vallefoglia

CS - LOCALIZZAZIONE CATASTALE

CTL - Tipo di localizzazione	localizzazione fisica
------------------------------	-----------------------

CTS - LOCALIZZAZIONE CATASTALE

CTSC - Comune	Colbordolo
---------------	------------

GP - GEOREFERENZIAZIONE TRAMITE PUNTO

GPD - DESCRIZIONE DEL PUNTO

GPDP - PUNTO	
GPB - BASE DI RIFERIMENTO	

RE - MODALITA' DI REPERIMENTO

RCG - RICOGNIZIONI

RCGD - Data	2004
--------------------	------

DSC - DATI DI SCAVO

DSCF - Ente responsabile	S263
---------------------------------	------

DSCA - Responsabile scientifico	Baldelli, Gabriele
--	--------------------

DSCT - Motivo	opere private
----------------------	---------------

DSCM - Metodo	scavo stratigrafico
----------------------	---------------------

DSCD - Data	2004
--------------------	------

DT - CRONOLOGIA**DTZ - CRONOLOGIA GENERICA**

DTZG - Fascia cronologica di riferimento	PERIODIZZAZIONI/ Storia/ Eta' antica/ Eta' romana
---	---

DTM - Motivazione cronologia	analisi dei materiali
-------------------------------------	-----------------------

AU - DEFINIZIONE CULTURALE**ATB - AMBITO CULTURALE**

ATBD - Denominazione	cultura romana
-----------------------------	----------------

ATBM - Motivazione dell'attribuzione	analisi dei materiali
---	-----------------------

CO - CONSERVAZIONE**STC - STATO DI CONSERVAZIONE**

STCC - Stato di conservazione	buono
--------------------------------------	-------

RS - RESTAURO**RST - RESTAURI**

RSTD - Data	2008
--------------------	------

RSTE - Ente responsabile	S263
---------------------------------	------

RSTN - Nome operatore	Wunderkammer srl
------------------------------	------------------

RSTR - Ente finanziatore	S263
---------------------------------	------

DA - DATI ANALITICI**DES - DESCRIZIONE**

DESO - Descrizione	A seguito di scavo per un cantiere privato in fraz. Morciola - loc. Santa Maria Annunziata sono affiorate alcune strutture murarie in fondazione di pietre di fiume, che hanno permesso di identificare un grande magazzino per doli e una vaschetta in cocciopesto.
---------------------------	--

NCS - Interpretazione	magazzino con doliarium e vasca per impianto produttivo (vino/olio), pars rustica di un insediamento rurale
------------------------------	---

MTP - MATERIALI PRESENTI

MTPD - Definizione/tipo /percentuale	laterizi/ tegole/ 30%
---	-----------------------

MTPD - Definizione/tipo /percentuale	ceramica/ doli, ceramica comune/ 50%
---	--------------------------------------

MTPD - Definizione/tipo /percentuale	pietre/ ciottoli/ 20%
---	-----------------------

MTPS - Densità	media
-----------------------	-------

PLT - POSIZIONE RISPETTO AL LIVELLO DEL TERRENO

PLTD - Definizione	ipogeo
---------------------------	--------

PLTA - Data	2004
--------------------	------

TU - CONDIZIONE GIURIDICA E VINCOLI**ACQ - ACQUISIZIONE**

ACQT - Tipo acquisizione	scavo
---------------------------------	-------

ACQD - Data acquisizione	2004
---------------------------------	------

CDG - CONDIZIONE GIURIDICA

CDGG - Indicazione generica	proprietà privata
------------------------------------	-------------------

NVC - PROVVEDIMENTI DI TUTELA

NVCT - Tipo provvedimento	DLgs n. 42/2004, art.13
----------------------------------	-------------------------

NVCE - Estremi provvedimento	18.11.2010
-------------------------------------	------------

NVCD - Data notificazione	26-11-2010
----------------------------------	------------

DO - FONTI E DOCUMENTI DI RIFERIMENTO**FTA - DOCUMENTAZIONE FOTOGRAFICA**

FTAX - Genere	documentazione allegata
----------------------	-------------------------

FTAP - Tipo	fotografia digitale (file)
--------------------	----------------------------

FTAN - Codice identificativo	New_1572961811911
-------------------------------------	-------------------

FNT - FONTI E DOCUMENTI

FNTP - Tipo	dichiarazione autografa
--------------------	-------------------------

FNTD - Data	2004
--------------------	------

FNT - FONTI E DOCUMENTI

FNTP - Tipo	riproduzione del provvedimento di tutela
--------------------	--

FNTD - Data	18.11.2010
--------------------	------------

AD - ACCESSO AI DATI**ADS - SPECIFICHE DI ACCESSO AI DATI**

ADSP - Profilo di accesso	3
----------------------------------	---

ADSM - Motivazione	scheda di bene non adeguatamente sorvegliabile
---------------------------	--

CM - COMPILAZIONE**CMP - COMPILAZIONE**

CMPD - Data	2019
--------------------	------

CMPN - Nome	Lani, Vanessa
--------------------	---------------

FUR - Funzionario responsabile	Voltolini, Diego
---------------------------------------	------------------

AN - ANNOTAZIONI