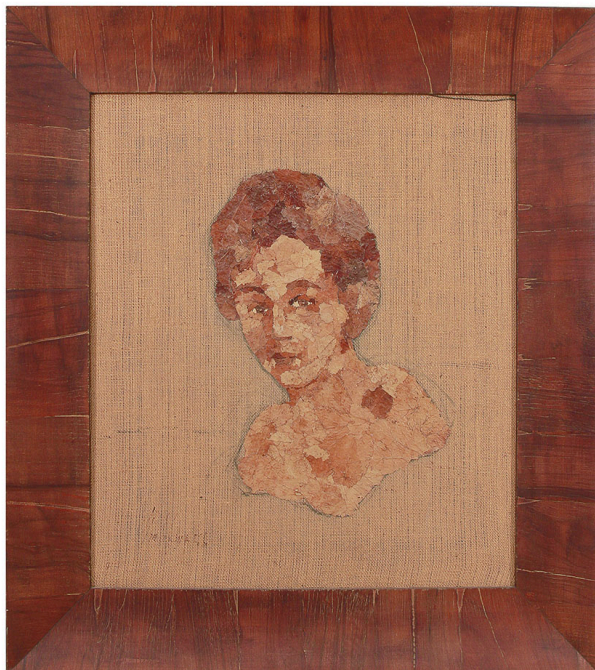


# SCHEDA



## CD - CODICI

TSK - Tipo di scheda OAC

LIR - Livello ricerca P

### NCT - CODICE UNIVOCO

NCTR - Codice regione 15

NCTN - Numero catalogo generale 00890501

ESC - Ente schedatore AI455

ECP - Ente competente S347

## AU - DEFINIZIONE CULTURALE

### AUT - AUTORE

AUTN - Nome scelto Emblema, Salvatore

AUTA - Dati anagrafici Terzigno (NA) 1929/ 2006

AUTH - Sigla per citazione ES0429

AUTR - Ruolo artista

## OG - OGGETTO

### OGT - OGGETTO

OGTD - Definizione quadro

### SGT - IDENTIFICAZIONE TITOLO/SOGGETTO

SGTT - Titolo dell'opera Senza Titolo/Fullografia

## LC - LOCALIZZAZIONE

### PVC - LOCALIZZAZIONE GEOGRAFICO-AMMINISTRATIVA ATTUALE

PVCS - Stato ITALIA

<b>PVCR - Regione</b>	Campania
<b>PVCP - Provincia</b>	NA
<b>PVCC - Comune</b>	Terzigno
<b>PVCL - Località</b>	TERZIGNO
<b>LDC - COLLOCAZIONE SPECIFICA</b>	
<b>LDCT - Tipologia</b>	museo
<b>LDCQ - Qualificazione</b>	privato
<b>LDCN - Denominazione attuale</b>	Museo Emblema
<b>UB - UBICAZIONE</b>	
<b>INV - INVENTARIO DI MUSEO O SOPRINTENDENZA</b>	
<b>INVN - Numero</b>	0987605056
<b>INVD - Data</b>	2006
<b>DT - CRONOLOGIA</b>	
<b>DTZ - CRONOLOGIA GENERICA</b>	
<b>DTZG - Secolo</b>	sec. XX
<b>DTS - CRONOLOGIA SPECIFICA</b>	
<b>DTSI - Da</b>	1956
<b>DTSF - A</b>	1956
<b>MT - DATI TECNICI</b>	
<b>MTC - MATERIALI/ALLESTIMENTO</b>	
<b>MTCI - Materiali, tecniche, strumentazione</b>	Foglie su tela
<b>MTCI - Materiali, tecniche, strumentazione</b>	Carboncino su tela
<b>MTCS - Indicazioni specifiche</b>	Collage di foglie disseccate su tela di juta
<b>MTCS - Indicazioni specifiche</b>	Carboncino su tela di juta
<b>MIS - MISURE</b>	
<b>MISU - Unità</b>	cm
<b>MISA - Altezza</b>	60
<b>MISL - Larghezza</b>	50
<b>CO - CONSERVAZIONE</b>	
<b>STC - STATO DI CONSERVAZIONE</b>	
<b>STCC - Stato di conservazione</b>	buono
<b>DA - DATI ANALITICI</b>	
<b>DES - DESCRIZIONE</b>	
<b>DESO - Descrizione dell'opera</b>	Ritratto di donna eseguito con la tecnica della "fullografia": collage di foglie disseccate, su tela di juta.
<b>TU - CONDIZIONE GIURIDICA E VINCOLI</b>	
<b>CDG - CONDIZIONE GIURIDICA</b>	
<b>CDGG - Indicazione</b>	

generica

proprietà privata

## DO - FONTI E DOCUMENTI DI RIFERIMENTO

### FTA - DOCUMENTAZIONE FOTOGRAFICA

**FTAX - Genere** documentazione allegata

**FTAP - Tipo** fotografia digitale (file)

**FTAN - Codice identificativo** New\_1571301436459

### BIB - BIBLIOGRAFIA

**BIBX - Genere** bibliografia specifica

**BIBA - Autore** Frank, P./ Emblema, E.

**BIBD - Anno di edizione** 2013

**BIBH - Sigla per citazione** CT001

**BIBN - V., pp., nn.** pp. 70-71

### BIB - BIBLIOGRAFIA

**BIBX - Genere** bibliografia specifica

**BIBA - Autore** Sgarbi, V./ Barzel, A. / Magalhaes, F.

**BIBD - Anno di edizione** 2005

**BIBH - Sigla per citazione** CeT002

### MST - MOSTRE

**MSTT - Titolo** Salvatore Emblema

**MSTL - Luogo** Roma

**MSTM - Sede** Galleria San Marco

**MSTD - Data** 1956

### MST - MOSTRE

**MSTT - Titolo** Appartengo alla Luce

**MSTL - Luogo** Valmontone

**MSTM - Sede** Palazzo Doria Panphiliij

**MSTD - Data** 2007

### MST - MOSTRE

**MSTT - Titolo** Transprency

**MSTL - Luogo** Los Aneles

**MSTM - Sede** Istituto Italiano di Cultura

**MSTD - Data** 2013

### MST - MOSTRE

**MSTT - Titolo** Trasparenza

**MSTL - Luogo** Parigi

**MSTM - Sede** Galerie Bugada e Cargnel

**MSTD - Data** 2015

### MST - MOSTRE

**MSTT - Titolo** Costruire e Compore

**MSTL - Luogo** Napoli

**MSTM - Sede** Galleria Fonti

**MSTD - Data** 2019

**AD - ACCESSO AI DATI****ADS - SPECIFICHE DI ACCESSO AI DATI****ADSP - Profilo di accesso**

2

**ADSM - Motivazione**

scheda di bene di proprietà privata

**CM - COMPILAZIONE****CMP - COMPILAZIONE****CMPD - Data**

2019

**CMPN - Nome**

Leone Emblema, Emanuele

**RSR - Referente scientifico**

Bruno, Edvige

**FUR - Funzionario  
responsabile**

Merolle, Marianna