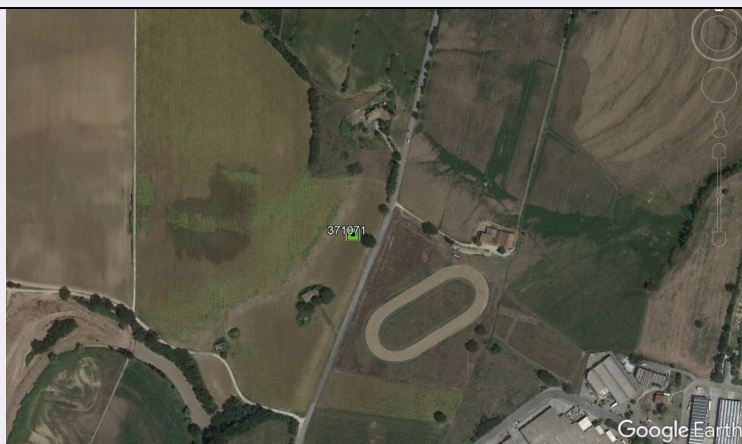


SCHEDA



CD - CODICI

TSK - Tipo scheda	SI
LIR - Livello ricerca	P
NCT - CODICE UNIVOCO	
NCTR - Codice regione	11
NCTN - Numero catalogo generale	00371071
ESC - Ente schedatore	S263
ECP - Ente competente	S263

OG - OGGETTO

OGT - OGGETTO

OGTD - Definizione	area di materiale mobile
OGTT - Precisazione tipologica	area di materiale eterogeneo
OGTA - Livello di individuazione	sito individuato sulla base di dati bibliografici

LC - LOCALIZZAZIONE GEOGRAFICO-AMMINISTRATIVA

PVC - LOCALIZZAZIONE GEOGRAFICO-AMMINISTRATIVA

PVCS - Stato	ITALIA
PVCR - Regione	Marche
PVCP - Provincia	PU
PVCC - Comune	Vallefoglia

GP - GEOREFERENZIAZIONE TRAMITE PUNTO

GPD - DESCRIZIONE DEL PUNTO

GPDP - PUNTO	
GPB - BASE DI RIFERIMENTO	

DT - CRONOLOGIA

DTZ - CRONOLOGIA GENERICA

DTZG - Fascia cronologica di riferimento	PERIODIZZAZIONI/ Storia/ Eta' antica/ Eta' romana
DTZS - Frazione	

cronologica	fine
DTM - Motivazione cronologia	analisi dei materiali
AU - DEFINIZIONE CULTURALE	
ATB - AMBITO CULTURALE	
ATBD - Denominazione	cultura romana
ATBM - Motivazione dell'attribuzione	analisi dei materiali
CO - CONSERVAZIONE	
STC - STATO DI CONSERVAZIONE	
STCC - Stato di conservazione	discreto
DA - DATI ANALITICI	
DES - DESCRIZIONE	
DESO - Descrizione	Vicino alla casa colonica a sud-ovest del podere il Piano sono stati rinvenuti materiali laterizi e ceramici
NCS - Interpretazione	Probabile insediamento rustico
MTP - MATERIALI PRESENTI	
MTPD - Definizione/tipo /percentuale	Laterizi/ tegole, coppi/ 60%
MTPD - Definizione/tipo /percentuale	ceramica/ comune, sigillata, pareti sottili, lucerne/ 40%
MTPS - Densità	media
PLT - POSIZIONE RISPETTO AL LIVELLO DEL TERRENO	
PLTD - Definizione	sopraterra
PLTA - Data	non id.
TU - CONDIZIONE GIURIDICA E VINCOLI	
ACQ - ACQUISIZIONE	
ACQT - Tipo acquisizione	ritrovamento fortuito
ACQD - Data acquisizione	non id.
CDG - CONDIZIONE GIURIDICA	
CDGG - Indicazione generica	proprietà privata
DO - FONTI E DOCUMENTI DI RIFERIMENTO	
FTA - DOCUMENTAZIONE FOTOGRAFICA	
FTAX - Genere	documentazione allegata
FTAP - Tipo	fotografia digitale (file)
FTAN - Codice identificativo	New_1572962848463
BIL - Citazione completa	Monacchi W., Insediamenti umani e viabilità romana nella valle del Foglia, in AA.VV., Le strade nelle Marche. Il problema nel tempo. Atti del convegno Fano-Fabriano-Pesaro-Ancona 11-14 ottobre 1984, 1987, V. 1, pp. 239-270, n. 86, V. 3, tav. I, 50
BIL - Citazione completa	Marchegiani P., Schede per località. Colbordolo (PU), in Picus, Università di Macerata, 1998, V. XVIII, pp. 337-339
BIL - Citazione completa	Monacchi W., Schede per località. Montecalvo in Foglia (PU), Picus, Università di Macerata, 2013, V. XXXIII, pp. 331-346 n. 35

AD - ACCESSO AI DATI**ADS - SPECIFICHE DI ACCESSO AI DATI****ADSP - Profilo di accesso** 3**ADSM - Motivazione** scheda di bene non adeguatamente sorvegliabile**CM - COMPILAZIONE****CMP - COMPILAZIONE****CMPD - Data** 2019**CMPN - Nome** Lani, Vanessa**FUR - Funzionario responsabile** Voltolini, Diego