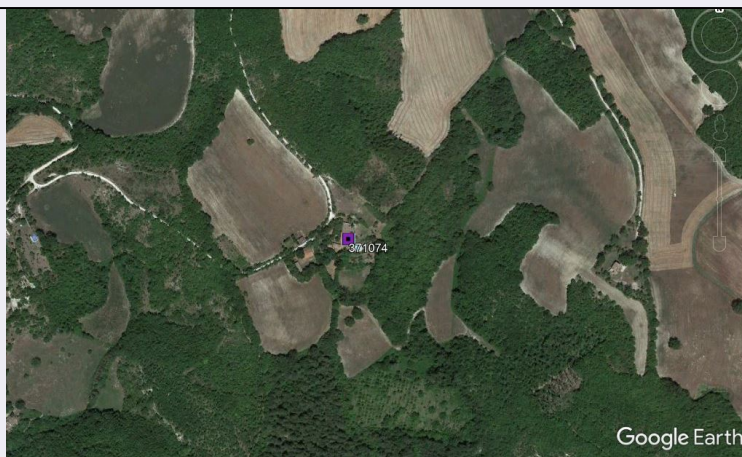


SCHEDA



CD - CODICI

TSK - Tipo scheda	SI
LIR - Livello ricerca	P
NCT - CODICE UNIVOCO	
NCTR - Codice regione	11
NCTN - Numero catalogo generale	00371074
ESC - Ente schedatore	S263
ECP - Ente competente	S263

OG - OGGETTO

OGT - OGGETTO

OGTD - Definizione	insediamento
OGTT - Precisazione tipologica	castello
OGTA - Livello di individuazione	sito individuato sulla base di dati bibliografici

LC - LOCALIZZAZIONE GEOGRAFICO-AMMINISTRATIVA

PVC - LOCALIZZAZIONE GEOGRAFICO-AMMINISTRATIVA

PVCS - Stato	ITALIA
PVCR - Regione	Marche
PVCP - Provincia	PU
PVCC - Comune	Acqualagna

GP - GEOREFERENZIAZIONE TRAMITE PUNTO

GPD - DESCRIZIONE DEL PUNTO

GPDP - PUNTO	
GPB - BASE DI RIFERIMENTO	

DT - CRONOLOGIA

DTZ - CRONOLOGIA GENERICA

DTZG - Fascia cronologica di riferimento	PERIODIZZAZIONI/ Storia/ Eta' medievale
DTM - Motivazione cronologia	analisi storica

CO - CONSERVAZIONE**STC - STATO DI CONSERVAZIONE**

STCC - Stato di conservazione	buono
--------------------------------------	-------

DA - DATI ANALITICI**DES - DESCRIZIONE****DESO - Descrizione**

Il castello di Frontino si trova a circa 1 km da Frontino su un'altura chiamata M. Frontino Vecchio (504 m slm) sulla sponda sinistra della valle del Candigliano. Il controllo di questa chiusa naturale era molto importante in epoca medievale poichè qui avveniva il passaggio della viabilità principale, tanto più che sull'opposta altura sorgeva il rivale castello di Naro. Dell'antica fortificazione sono ancora visibili alcune strutture difensive, torri, mura di cinta ed alcune cisterne

NCS - Interpretazione	castello di Frontino
------------------------------	----------------------

MTP - MATERIALI PRESENTI

MTPA - Assenza	MNP
-----------------------	-----

PLT - POSIZIONE RISPETTO AL LIVELLO DEL TERRENO

PLTD - Definizione	sopraterra
---------------------------	------------

PLTA - Data	non id.
--------------------	---------

TU - CONDIZIONE GIURIDICA E VINCOLI**ACQ - ACQUISIZIONE**

ACQT - Tipo acquisizione	dato non disponibile
---------------------------------	----------------------

ACQD - Data acquisizione	non id.
---------------------------------	---------

CDG - CONDIZIONE GIURIDICA

CDGG - Indicazione generica	proprietà privata
------------------------------------	-------------------

DO - FONTI E DOCUMENTI DI RIFERIMENTO**FTA - DOCUMENTAZIONE FOTOGRAFICA**

FTAX - Genere	documentazione allegata
----------------------	-------------------------

FTAP - Tipo	fotografia digitale (file)
--------------------	----------------------------

FTAN - Codice identificativo	New_1572962759311
-------------------------------------	-------------------

BIL - Citazione completa	Sacco D., La provincia dei Centoborghi. I borghi di rosa e di bianco, Metauro edizioni, Pesaro, 2006-2008, V. 1, pp. 78-79
---------------------------------	--

AD - ACCESSO AI DATI**ADS - SPECIFICHE DI ACCESSO AI DATI**

ADSP - Profilo di accesso	3
----------------------------------	---

ADSM - Motivazione	scheda di bene non adeguatamente sorvegliabile
---------------------------	--

CM - COMPILAZIONE**CMP - COMPILAZIONE**

CMPD - Data	2019
--------------------	------

CMPN - Nome	Lani, Vanessa
--------------------	---------------

FUR - Funzionario responsabile	Voltolini, Diego
---------------------------------------	------------------

AN - ANNOTAZIONI