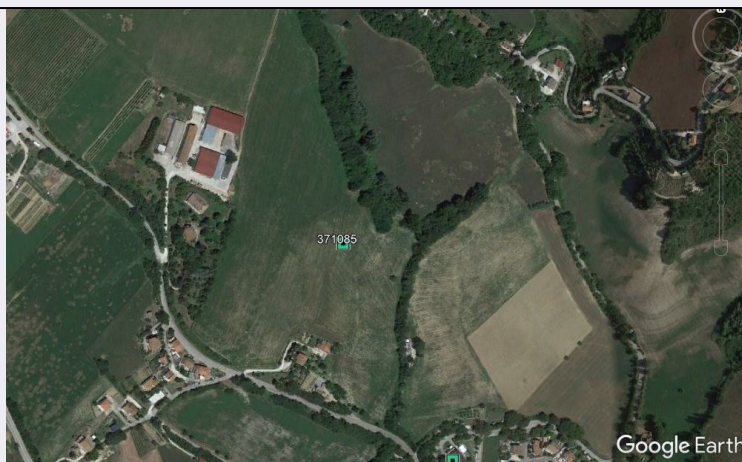


# SCHEDA



## CD - CODICI

TSK - Tipo scheda SI

LIR - Livello ricerca P

### NCT - CODICE UNIVOCO

NCTR - Codice regione 11

NCTN - Numero catalogo generale 00371085

ESC - Ente schedatore S263

ECP - Ente competente S263

## OG - OGGETTO

### OGT - OGGETTO

OGTD - Definizione area di materiale mobile

OGTA - Livello di individuazione sito individuato sulla base di documenti d'archivio

## LC - LOCALIZZAZIONE GEOGRAFICO-AMMINISTRATIVA

### PVC - LOCALIZZAZIONE GEOGRAFICO-AMMINISTRATIVA

PVCS - Stato ITALIA

PVCR - Regione Marche

PVCP - Provincia PU

PVCC - Comune Montecalvo in Foglia

## GP - GEOREFERENZIAZIONE TRAMITE PUNTO

### GPD - DESCRIZIONE DEL PUNTO

GPDP - PUNTO

GPB - BASE DI RIFERIMENTO

## DT - CRONOLOGIA

### DTZ - CRONOLOGIA GENERICA

DTZG - Fascia cronologica di riferimento PERIODIZZAZIONI/ Storia/ Eta' antica/ Eta' romana

DTM - Motivazione cronologia analisi dei materiali

## CO - CONSERVAZIONE

STC - STATO DI CONSERVAZIONE

<b>STCC - Stato di conservazione</b>	discreto
<b>DA - DATI ANALITICI</b>	
<b>DES - DESCRIZIONE</b>	
<b>DESO - Descrizione</b>	Piccolo insediamento, forse una capanna, del quale restano in superficie alcune tracce nel terreno a Sud-Est della casa colonica: tegole, ciottoli fluviali e rari reperti ceramici
<b>NCS - Interpretazione</b>	Tracce di insediamento
<b>MTP - MATERIALI PRESENTI</b>	
<b>MTPD - Definizione/tipo /percentuale</b>	ceramica/ vernice nera, anfore, comune, dolii/ 60%
<b>MTPD - Definizione/tipo /percentuale</b>	laterizi, tegole/ 40%
<b>PLT - POSIZIONE RISPETTO AL LIVELLO DEL TERRENO</b>	
<b>PLTD - Definizione</b>	sopraterra
<b>PLTA - Data</b>	non id.
<b>TU - CONDIZIONE GIURIDICA E VINCOLI</b>	
<b>ACQ - ACQUISIZIONE</b>	
<b>ACQT - Tipo acquisizione</b>	ritrovamento fortuito
<b>ACQD - Data acquisizione</b>	non id.
<b>CDG - CONDIZIONE GIURIDICA</b>	
<b>CDGG - Indicazione generica</b>	proprietà privata
<b>DO - FONTI E DOCUMENTI DI RIFERIMENTO</b>	
<b>FTA - DOCUMENTAZIONE FOTOGRAFICA</b>	
<b>FTAX - Genere</b>	documentazione allegata
<b>FTAP - Tipo</b>	fotografia digitale (file)
<b>FTAN - Codice identificativo</b>	New_1572963961498
<b>BIL - Citazione completa</b>	Monacchi W., Schede per località. Montecalvo in Foglia (PU), in Picus, Università di Macerata, 2013, V. XXXIII, pp. 331-346, n. 2
<b>BIL - Citazione completa</b>	Monacchi W., Insediamenti umani e viabilità romana nella valle del Foglia, in AA.VV., Le strade nelle Marche. il problema nel tempo. Atti del convegno Fano-Fabriano-Pesaro-Ancona 11-14 ottobre 1984, Il lavoro editoriale, 1987, V. 1, pp. 239-270, n. 29
<b>BIL - Citazione completa</b>	Cecini N., Montecalvo in Foglia. Un paese tra colline e fondo valle, Arti grafiche della torre, Casinina, 2007
<b>AD - ACCESSO AI DATI</b>	
<b>ADS - SPECIFICHE DI ACCESSO AI DATI</b>	
<b>ADSP - Profilo di accesso</b>	3
<b>ADSM - Motivazione</b>	scheda di bene non adeguatamente sorvegliabile
<b>CM - COMPILAZIONE</b>	
<b>CMP - COMPILAZIONE</b>	
<b>CMPD - Data</b>	2019
<b>CMPN - Nome</b>	Lani, Vanessa
<b>FUR - Funzionario</b>	

