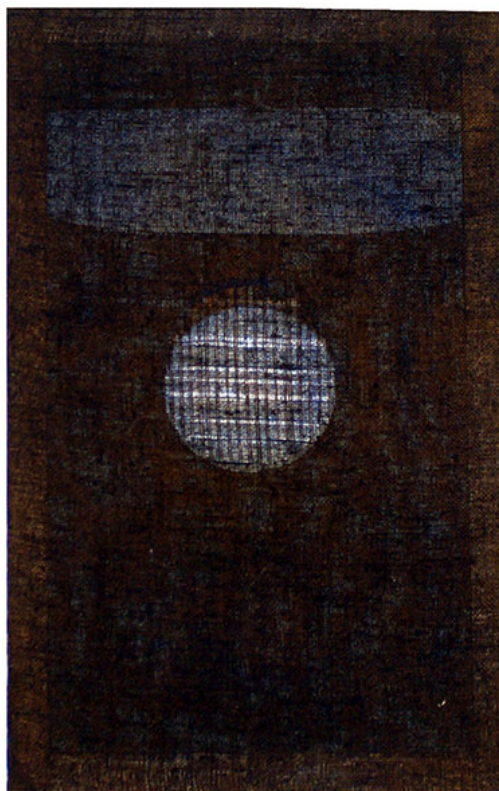


SCHEDA



CD - CODICI

TSK - Tipo di scheda OAC

LIR - Livello ricerca P

NCT - CODICE UNIVOCO

NCTR - Codice regione 15

NCTN - Numero catalogo generale 00890507

ESC - Ente schedatore AI455

ECP - Ente competente S347

AU - DEFINIZIONE CULTURALE

AUT - AUTORE

AUTN - Nome scelto Emblema, Salvatore

AUTA - Dati anagrafici Terzigno (NA) 1929/ 2006

AUTH - Sigla per citazione ES0429

AUTR - Ruolo artista

OG - OGGETTO

OGT - OGGETTO

OGTD - Definizione quadro

SGT - IDENTIFICAZIONE TITOLO/SOGGETTO

SGTT - Titolo dell'opera	Senza Titolo
LC - LOCALIZZAZIONE	
PVC - LOCALIZZAZIONE GEOGRAFICO-AMMINISTRATIVA ATTUALE	
PVCS - Stato	ITALIA
PVCR - Regione	Campania
PVCP - Provincia	NA
PVCC - Comune	Terzigno
PVCL - Località	TERZIGNO
LDC - COLLOCAZIONE SPECIFICA	
LDCT - Tipologia	museo
LDCQ - Qualificazione	privato
LDCN - Denominazione attuale	Museo Emblema
UB - UBICAZIONE	
INV - INVENTARIO DI MUSEO O SOPRINTENDENZA	
INVN - Numero	0155117070
INVD - Data	2006
DT - CRONOLOGIA	
DTZ - CRONOLOGIA GENERICA	
DTZG - Secolo	sec. XX
DTS - CRONOLOGIA SPECIFICA	
DTSI - Da	1970
DTSF - A	1970
MT - DATI TECNICI	
MTC - MATERIALI/ALLESTIMENTO	
MTCI - Materiali, tecniche, strumentazione	Tele tinte di juta
MTCS - Indicazioni specifiche	Tele di juta tinte, sovrapposte e detessute
MIS - MISURE	
MISU - Unità	cm
MISA - Altezza	110
MISL - Larghezza	70
CO - CONSERVAZIONE	
STC - STATO DI CONSERVAZIONE	
STCC - Stato di conservazione	buono
DA - DATI ANALITICI	
DES - DESCRIZIONE	
DESO - Descrizione dell'opera	L'opera è composta da due tele tinte di colore blu sovrapposte l'una sull'altra; nella parte centrale è presente una detessitura in forma circolare e una trasparenza data dalla sovrapposizione delle stesse.
TU - CONDIZIONE GIURIDICA E VINCOLI	
CDG - CONDIZIONE GIURIDICA	

CDGG - Indicazione generica	proprietà privata
DO - FONTI E DOCUMENTI DI RIFERIMENTO	
FTA - DOCUMENTAZIONE FOTOGRAFICA	
FTAX - Genere	documentazione allegata
FTAP - Tipo	fotografia digitale (file)
FTAN - Codice identificativo	New_1571393845179
AD - ACCESSO AI DATI	
ADS - SPECIFICHE DI ACCESSO AI DATI	
ADSP - Profilo di accesso	2
ADSM - Motivazione	scheda di bene di proprietà privata
CM - COMPILAZIONE	
CMP - COMPILAZIONE	
CMPD - Data	2019
CMPN - Nome	Leone Emblema, Emanuele
RSR - Referente scientifico	Bruno, Edvige
FUR - Funzionario responsabile	Merolle, Marianna