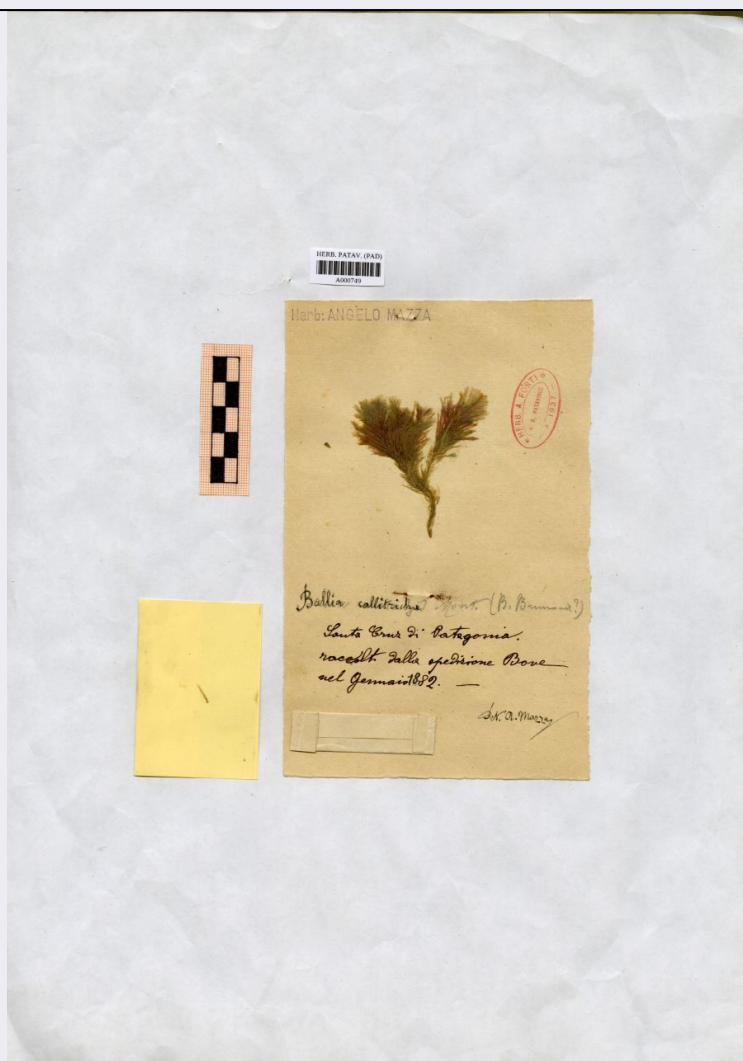


SCHEDA



CD - CODICI

TSK - Tipo scheda	BNB
LIR - Livello ricerca	P
NCT - CODICE UNIVOCO	
NCTR - Codice regione	05
NCTN - Numero catalogo generale	00703493
ESC - Ente schedatore	UNIPD
ECP - Ente competente	S234

AC - ALTRI CODICI

ACI - Codice internazionale erbario	PAD
ACO - Codice collezione/ raccolta	Collezione algologica
ACK - Codice campione	A000749
ACN - Altro codice campione	3120

OG - OGGETTO

OGT - OGGETTO

OGTD - Definizione	erbario
--------------------	---------

OGTE - Denominazione erbario	Collezione Achille Forti
OGTR - Tipologia erbario	erbario crittogamico algologico
OGTC - Denominazione collezione/ raccolta	Collezione Achille Forti
OGTZ - Tipologia collezione/ raccolta	collezione crittogamica algologica
OGTO - Tipologia contenitore	foglio
OGTK - Tipologia campione	essiccato
SB - SISTEMATICA-BOTANICA	
SBS - SISTEMATICA	
SBSF - Famiglia	Balliaceae
SBSN - Numero genere	3120
NBN - NOMENCLATURA	
NBNA - Specie nome completo	Ballia callitricha Mont.
NAA - NOMENCLATURA ATOMIZZATA	
NAAA - Genere	Ballia
NAAB - Specie nome	callitricha
NAAC - Specie autore	Mont.
DBV - DETERMINAVIT	
DBVA - Determinavit	Mazza, Angelo
CBP - COMPOSIZIONE CAMPIONE	
CBPF - Numero fogli/ parti	1
CBPE - Numero etichette	1
CBPB - Numero buste	1
SBE - CARTELLINI/ ETICHETTE	
SBET - Testo	Ballia callitricha Mont. Santa Cruz di Patagonia. Raccolta dalla spedizione Bove nel gennaio 1882
SBEL - Lingua	italiano
SBEC - Caratteri lingua	latini
SBEA - Autografia	si
SBEG - Indicazioni grafiche	Herb. Angelo Mazza
LR - DATI DI RACCOLTA	
LRV - LOCALITA' DI RACCOLTA	
LRVT - Tipo di localizzazione	località di raccolta - dati storici
LRVK - Continente	Sud America
LRVS - Stato	Argentina
LRVR - Regione	Patagonia
LRVL - Località	Santa Cruz
LRD - LEGIT E DATA	
LRDF - Data esatta	1882/01

LC - LOCALIZZAZIONE GEOGRAFICO-AMMINISTRATIVA**PVC - LOCALIZZAZIONE GEOGRAFICO-AMMINISTRATIVA ATTUALE**

PVCS - Stato	ITALIA
PVCR - Regione	Veneto
PVCP - Provincia	PD
PVCC - Comune	Padova
PVCL - Località	PADOVA

LDC - COLLOCAZIONE SPECIFICA

LDCT - Tipologia	palazzo
LDCQ - Qualificazione	pubblico
LDCN - Denominazione attuale	Palazzina del prefetto (ex)
LDCC - Complesso di appartenenza	Orto Botanico di Padova

CO - CONSERVAZIONE**STC - STATO DI CONSERVAZIONE**

STCT - Tipo	secco
STCC - Stato di conservazione	buono

RS - RESTAURI E ANALISI**RST - RESTAURI**

RSTD - Data	2019/05/30
RSTT - Descrizione intervento	sostituzione spilli
RSTE - Ente responsabile	Università di Padova
RSTN - Nome operatore	Dolci, Francesca

TU - CONDIZIONE GIURIDICA E VINCOLI**ACQ - ACQUISIZIONE**

ACQT - Tipo acquisizione	donazione
---------------------------------	-----------

CDG - CONDIZIONE GIURIDICA

CDGG - Indicazione generica	proprietà Ente pubblico non territoriale
------------------------------------	--

DO - FONTI E DOCUMENTI DI RIFERIMENTO**FTA - DOCUMENTAZIONE FOTOGRAFICA**

FTAX - Genere	documentazione allegata
FTAP - Tipo	fotografia digitale (file)
FTAA - Autore	Dolci, Francesca
FTAD - Data	2019/05/06
FTAE - Ente proprietario	Università degli Studi di Padova
FTAN - Codice identificativo	unipdaf000120
FTAF - Formato	jpg

AD - ACCESSO AI DATI**ADS - SPECIFICHE DI ACCESSO AI DATI**

ADSP - Profilo di accesso	2
----------------------------------	---

ADSM - Motivazione	scheda contenente dati personali
CM - COMPILAZIONE	
CMP - COMPILAZIONE	
CMPD - Data	2019
CMPN - Nome	Dolci, Francesca
RSR - Referente scientifico	Marcucci, Rossella
FUR - Funzionario responsabile	Majoli, Luca
AN - ANNOTAZIONI	