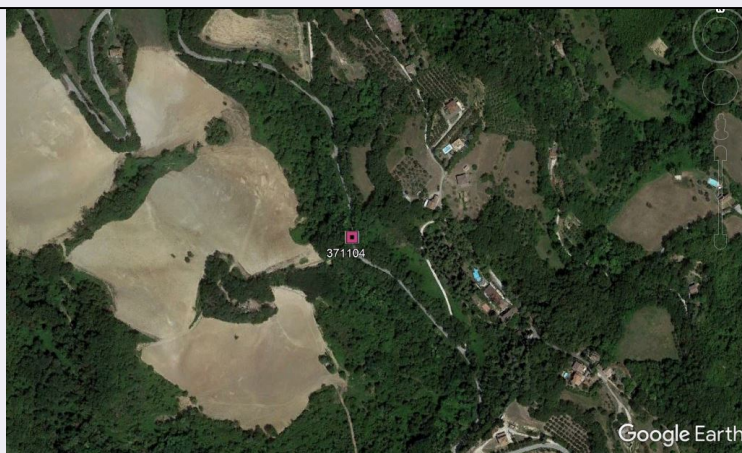


# SCHEDA



## CD - CODICI

TSK - Tipo scheda	SI
LIR - Livello ricerca	P
<b>NCT - CODICE UNIVOCO</b>	
NCTR - Codice regione	11
NCTN - Numero catalogo generale	00371104
ESC - Ente schedatore	S263
ECP - Ente competente	S263

## OG - OGGETTO

### OGT - OGGETTO

OGTD - Definizione	area ad uso funerario
OGTT - Precisazione tipologica	tombe
OGTA - Livello di individuazione	sito individuato sulla base di documenti d'archivio

## LC - LOCALIZZAZIONE GEOGRAFICO-AMMINISTRATIVA

### PVC - LOCALIZZAZIONE GEOGRAFICO-AMMINISTRATIVA

PVCS - Stato	ITALIA
PVCR - Regione	Marche
PVCP - Provincia	PU
PVCC - Comune	Mombaroccio

## GP - GEOREFERENZIAZIONE TRAMITE PUNTO

### GPD - DESCRIZIONE DEL PUNTO

GPDP - PUNTO	
GPB - BASE DI RIFERIMENTO	

## DT - CRONOLOGIA

### DTZ - CRONOLOGIA GENERICA

DTZG - Fascia cronologica di riferimento	SECOLI/ V
DTM - Motivazione cronologia	analisi dei materiali

**AU - DEFINIZIONE CULTURALE****ATB - AMBITO CULTURALE**

<b>ATBD - Denominazione</b>	ambito tardo antico
<b>ATBM - Motivazione dell'attribuzione</b>	analisi dei materiali

**CO - CONSERVAZIONE****STC - STATO DI CONSERVAZIONE**

<b>STCC - Stato di conservazione</b>	buono
--------------------------------------	-------

**DA - DATI ANALITICI****DES - DESCRIZIONE**

<b>DESO - Descrizione</b>	In loc. Brighetto, Monte il Ferro, nel fondo A. Pavoni si ebbe il ritrovamento verso la fine del 1921 di due tombe ad inumazione coperte da tegoloni, una delle quali di un'adulta da cui si recuperò una coppia di orecchini d'argento a capi accostati databile al V sec. d.C. Le sepolture sono state topograficamente collocate da Baldelli in località Monte il Ferro
---------------------------	--

<b>NCS - Interpretazione</b>	sepolcreto
------------------------------	------------

**MTP - MATERIALI PRESENTI**

<b>MTPD - Definizione/tipo /percentuale</b>	argento/ coppia di orecchini a capi accostati/ 100%
<b>MTPS - Densità</b>	media

**PLT - POSIZIONE RISPETTO AL LIVELLO DEL TERRENO**

<b>PLTD - Definizione</b>	ipogeo
<b>PLTA - Data</b>	1921

**TU - CONDIZIONE GIURIDICA E VINCOLI****CDG - CONDIZIONE GIURIDICA**

<b>CDGG - Indicazione generica</b>	proprietà privata
------------------------------------	-------------------

**DO - FONTI E DOCUMENTI DI RIFERIMENTO****FTA - DOCUMENTAZIONE FOTOGRAFICA**

<b>FTAX - Genere</b>	documentazione allegata
<b>FTAP - Tipo</b>	fotografia digitale (file)
<b>FTAN - Codice identificativo</b>	New_1573039476954

<b>BIL - Citazione completa</b>	Baldelli G., Schede per località. Mombaroccio (PU), in Picus, Università di Macerata, 2011, V. XXXI, pp. 305-315, n. 7
---------------------------------	--

**AD - ACCESSO AI DATI****ADS - SPECIFICHE DI ACCESSO AI DATI**

<b>ADSP - Profilo di accesso</b>	3
<b>ADSM - Motivazione</b>	scheda di bene non adeguatamente sorvegliabile

**CM - COMPILAZIONE****CMP - COMPILAZIONE**

<b>CMPD - Data</b>	2019
<b>CMPN - Nome</b>	Lani, Vanessa

**FUR - Funzionario**

