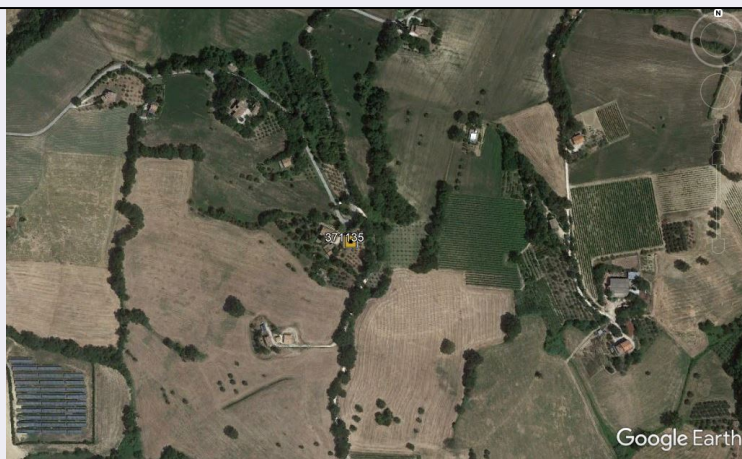


# SCHEDA



## CD - CODICI

TSK - Tipo scheda	SI
LIR - Livello ricerca	P
<b>NCT - CODICE UNIVOCO</b>	
NCTR - Codice regione	11
NCTN - Numero catalogo generale	00371135
ESC - Ente schedatore	S263
ECP - Ente competente	S263

## OG - OGGETTO

<b>OGT - OGGETTO</b>	
OGTD - Definizione	insediamento
OGTT - Precisazione tipologica	castello
OGTA - Livello di individuazione	sito localizzato e circoscritto

## LC - LOCALIZZAZIONE GEOGRAFICO-AMMINISTRATIVA

### PVC - LOCALIZZAZIONE GEOGRAFICO-AMMINISTRATIVA

PVCS - Stato	ITALIA
PVCR - Regione	Marche
PVCP - Provincia	PU
PVCC - Comune	Isola del Piano

## GP - GEOREFERENZIAZIONE TRAMITE PUNTO

### GPD - DESCRIZIONE DEL PUNTO

GPDP - PUNTO	
GPB - BASE DI RIFERIMENTO	

## DT - CRONOLOGIA

### DTZ - CRONOLOGIA GENERICA

DTZG - Fascia cronologica di riferimento	PERIODIZZAZIONI/ Storia/ Eta' medievale
DTM - Motivazione cronologia	analisi delle strutture murarie

**CO - CONSERVAZIONE****STC - STATO DI CONSERVAZIONE**

<b>STCC - Stato di conservazione</b>	buono
--------------------------------------	-------

**DA - DATI ANALITICI****DES - DESCRIZIONE**

<b>DESO - Descrizione</b>	Castelgagliardo è un piccolo castello a 356 m slm, nella frazione principale del comune di Isola del Piano. Menzionato per la prima volta nel "Codex diplomaticus" del Theiner (1300). E' racchiuso all'interno di mura in arenaria porticate, in parte ancora originali del XIV secolo e in parte ricostruite in epoche successive
---------------------------	---

<b>NCS - Interpretazione</b>	castello di Castelgagliardo
------------------------------	-----------------------------

**MTP - MATERIALI PRESENTI**

<b>MTPA - Assenza</b>	NR
-----------------------	----

**PLT - POSIZIONE RISPETTO AL LIVELLO DEL TERRENO**

<b>PLTD - Definizione</b>	sopraterra
---------------------------	------------

**TU - CONDIZIONE GIURIDICA E VINCOLI****CDG - CONDIZIONE GIURIDICA**

<b>CDGG - Indicazione generica</b>	proprietà privata
------------------------------------	-------------------

**DO - FONTI E DOCUMENTI DI RIFERIMENTO****FTA - DOCUMENTAZIONE FOTOGRAFICA**

<b>FTAX - Genere</b>	documentazione allegata
----------------------	-------------------------

<b>FTAP - Tipo</b>	fotografia digitale (file)
--------------------	----------------------------

<b>FTAN - Codice identificativo</b>	New_1573032530596
-------------------------------------	-------------------

<b>BIL - Citazione completa</b>	Gori G., Schede per località. Isola del Piano (PU), in Picus, Università di Macerata, 2005, V. XXV, pp. 373-375
---------------------------------	---

**AD - ACCESSO AI DATI****ADS - SPECIFICHE DI ACCESSO AI DATI**

<b>ADSP - Profilo di accesso</b>	3
----------------------------------	---

<b>ADSM - Motivazione</b>	scheda di bene non adeguatamente sorvegliabile
---------------------------	--

**CM - COMPILAZIONE****CMP - COMPILAZIONE**

<b>CMPD - Data</b>	2019
--------------------	------

<b>CMPN - Nome</b>	Lani, Vanessa
--------------------	---------------

<b>FUR - Funzionario responsabile</b>	Voltolini, Diego
---------------------------------------	------------------