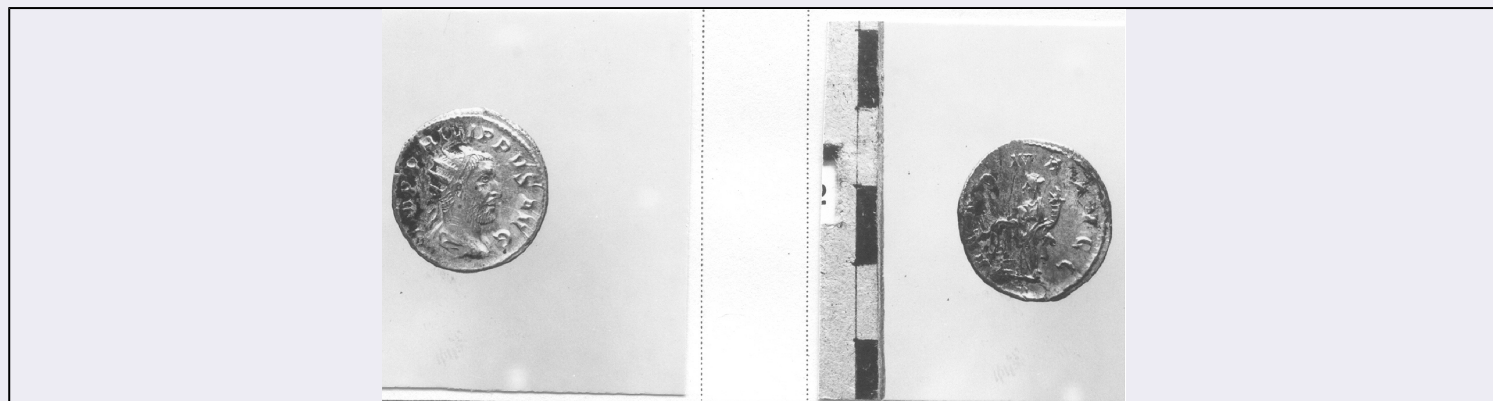


# SCHEDA



## CD - CODICI

TSK - Tipo Scheda	NU
LIR - Livello ricerca	P
NCT - CODICE UNIVOCO	
NCTR - Codice regione	08
NCTN - Numero catalogo generale	00139728
ESC - Ente schedatore	M385
ECP - Ente competente	M385

## OG - OGGETTO

OGT - OGGETTO	
OGTD - Definizione	moneta
OGTO - Nominale	Antoniniano
OGR - Disponibilità	documentata

## LC - LOCALIZZAZIONE GEOGRAFICO AMMINISTRATIVA

### PVC - LOCALIZZAZIONE GEOGRAFICO AMMINISTRATIVA ATTUALE

PVCS - Stato	ITALIA
PVCR - Regione	Emilia-Romagna
PVCP - Provincia	PR
PVCC - Comune	Parma

### LDC - COLLOCAZIONE SPECIFICA

## LA - ALTRE LOCALIZZAZIONI GEOGRAFICO AMMINISTRATIVE

TCL - Tipo di localizzazione	luogo di reperimento
------------------------------	----------------------

### PRV - LOCALIZZAZIONE GEOGRAFICO AMMINISTRATIVA

PRVS - Stato	ITALIA
PRVR - Regione	Emilia-Romagna
PRVP - Provincia	PC
PRVC - Comune	Cortemaggiore

### PRC - COLLOCAZIONE SPECIFICA

### PRD - DATA

PRDI - Data ingresso	1972/00/00
----------------------	------------

<b>UB - DATI PATRIMONIALI</b>	
<b>INV - INVENTARIO</b>	
INVN - Numero	14137
<b>RE - MODALITA' DI REPERIMENTO</b>	
<b>DSC - DATI DI SCAVO</b>	
DSCT - Motivo	rinvenimento fortuito
DSCD - Data	1972/00/00
<b>DT - CRONOLOGIA</b>	
<b>DTZ - CRONOLOGIA GENERICA</b>	
DTZG - Fascia cronologica di riferimento	SECOLI/ III
<b>DTS - CRONOLOGIA SPECIFICA</b>	
DTSI - Da	247 d.C.
DTSF - A	249 d.C.
DTM - Motivazione cronologia	NR (recupero pregresso)
<b>MT - DATI TECNICI</b>	
MTC - Materia e tecnica	billone/ coniazione
<b>MIS - MISURE</b>	
MISU - Unità	g
MISG - Peso	3.92
<b>MIS - MISURE</b>	
MISU - Unità	mm
MISD - Diametro	21
<b>DA - DATI ANALITICI</b>	
<b>DES - DESCRIZIONE</b>	
DESA - Dritto	Busto radiato, corazzato, drappeggiato, barbuto, a destra.
DESL - Legenda dritto	IMP PHILIPPUS AUG
DESN - Lingua dritto	latino
DESM - Rovescio	Figura femminile stante, col capo a sinistra, tiene nella destra spighe e nella sinistra cornucopia, ai suoi piedi, a sinistra, prua.
DESG - Legenda rovescio	ANNONA AUGG
DESR - Lingua rovescio	latino
ZEC - Zecca	Roma
<b>CON - CONTROMARCA</b>	
CONA - Autorità emittenti	Filippo Padre
<b>CO - CONSERVAZIONE</b>	
<b>STC - STATO DI CONSERVAZIONE</b>	
STCC - Stato di conservazione	NR (recupero pregresso)
STCS - Indicazioni specifiche	Ottimo, patina lucente, incrostazioni verdi e color rame in superficie al dritto e rovescio.
<b>TU - CONDIZIONE GIURIDICA E VINCOLI</b>	
<b>ACQ - ACQUISIZIONE</b>	

<b>ACQT - Tipo acquisizione</b>	ritrovamento fortuito
<b>ACQD - Data acquisizione</b>	1972/00/00
<b>CDG - CONDIZIONE GIURIDICA</b>	
<b>CDGG - Indicazione generica</b>	proprietà Stato
<b>DO - FONTI E DOCUMENTI DI RIFERIMENTO</b>	
<b>FTA - DOCUMENTAZIONE FOTOGRAFICA</b>	
<b>FTAX - Genere</b>	documentazione allegata
<b>FTAP - Tipo</b>	positivo b/n
<b>FTAE - Ente proprietario</b>	MBAC-MC-PIL
<b>FTAN - Codice identificativo</b>	MANPR00139728
<b>BIB - BIBLIOGRAFIA</b>	
<b>BIBX - Genere</b>	bibliografia specifica
<b>BIBA - Autore</b>	Robertson Anne S.
<b>BIBD - Anno di edizione</b>	1977
<b>BIBH - Sigla per citazione</b>	00000129
<b>BIBN - V., pp., nn.</b>	n. 30
<b>AD - ACCESSO AI DATI</b>	
<b>ADS - SPECIFICHE DI ACCESSO AI DATI</b>	
<b>ADSP - Profilo di accesso</b>	3
<b>ADSM - Motivazione</b>	scheda di bene non adeguatamente sorvegliabile
<b>CM - COMPILAZIONE</b>	
<b>CMP - COMPILAZIONE</b>	
<b>CMPD - Data</b>	1979
<b>CMPN - Nome</b>	Ercolani, Emanuela
<b>FUR - Funzionario responsabile</b>	Marini Calvani, Mirella
<b>RVM - TRASCRIZIONE PER INFORMATIZZAZIONE</b>	
<b>RVMD - Data</b>	2019
<b>RVMN - Nome</b>	Grandi, Francesca
<b>AN - ANNOTAZIONI</b>	