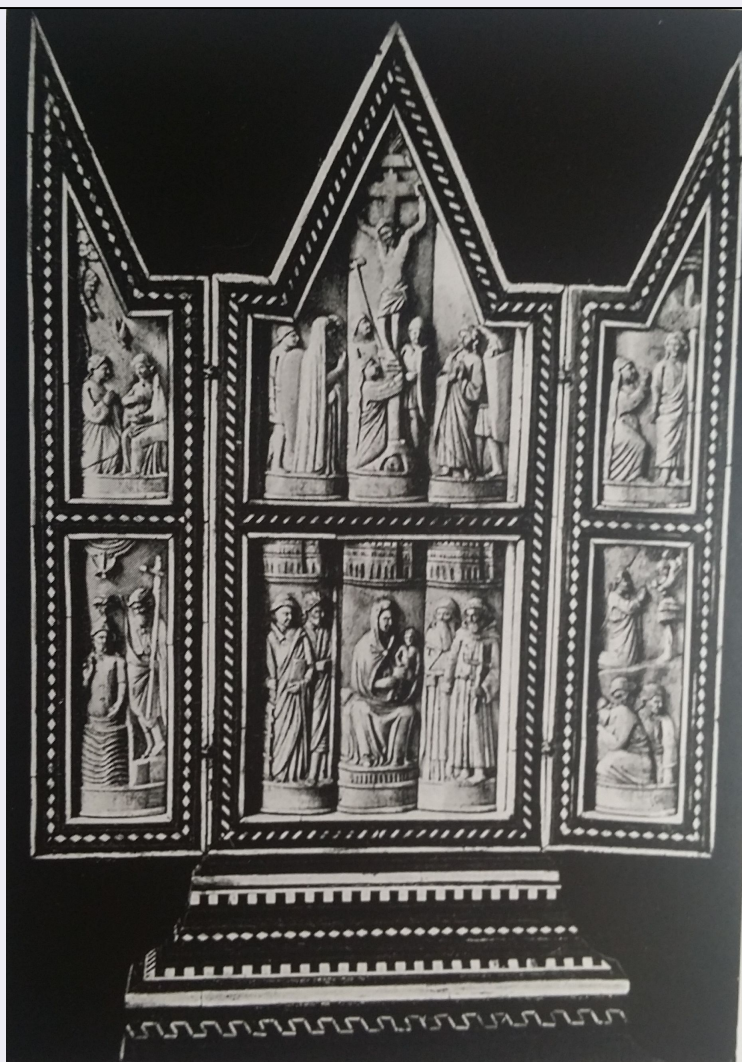


SCHEDA



CD - CODICI

TSK - Tipo Scheda	OA
LIR - Livello ricerca	I
NCT - CODICE UNIVOCO	
NCTR - Codice regione	10
NCTN - Numero catalogo generale	00219479
ESC - Ente schedatore	S241
ECP - Ente competente	S241

OG - OGGETTO

OGT - OGGETTO

OGTD - Definizione	trittico
OGTV - Identificazione	opera isolata

LC - LOCALIZZAZIONE GEOGRAFICO-AMMINISTRATIVA

PVC - LOCALIZZAZIONE GEOGRAFICO-AMMINISTRATIVA ATTUALE

PVCS - Stato	ITALIA
PVCR - Regione	Umbria
PVCP - Provincia	PG
PVCC - Comune	Perugia

PVCL - Località	PERUGIA
LDC - COLLOCAZIONE SPECIFICA	
DT - CRONOLOGIA	
DTZ - CRONOLOGIA GENERICA	
DTZG - Secolo	sec. XV
DTZS - Frazione di secolo	prima metà
DTS - CRONOLOGIA SPECIFICA	
DTSI - Da	1400
DTSF - A	1450
DTM - Motivazione cronologia	NR (recupero pregresso)
AU - DEFINIZIONE CULTURALE	
AUT - AUTORE	
AUTM - Motivazione dell'attribuzione	NR (recupero pregresso)
AUTN - Nome scelto	Bottega degli Embriachi
AUTA - Dati anagrafici	1390 ca - 1430 ca
AUTH - Sigla per citazione	00000101
MT - DATI TECNICI	
MTC - Materia e tecnica	osso/ intaglio
MIS - MISURE	
MISU - Unità	UNR
CO - CONSERVAZIONE	
STC - STATO DI CONSERVAZIONE	
STCC - Stato di conservazione	NR (recupero pregresso)
DA - DATI ANALITICI	
DES - DESCRIZIONE	
DESO - Indicazioni sull'oggetto	Trittico d'osso con due ordini di bassorilievi.
DESI - Codifica Iconclass	73; 11 H
DESS - Indicazioni sul soggetto	Episodi del Nuovo Testamento: annunciazione, battesimo di Cristo, orazione nell'orto, crocifissione, Noli me tangere. Personaggi: Madonna Gesù Bambino, san Lorenzo, san Giovanni battista, sant'Anotnio abate, san Francesco.
TU - CONDIZIONE GIURIDICA E VINCOLI	
CDG - CONDIZIONE GIURIDICA	
CDGG - Indicazione generica	proprietà privata
NVC - PROVVEDIMENTI DI TUTELA	
NVCT - Tipo provvedimento	notificazione (L. n. 364/1909)
NVCE - Estremi provvedimento	3 dicembre 1910
DO - FONTI E DOCUMENTI DI RIFERIMENTO	
FTA - DOCUMENTAZIONE FOTOGRAFICA	

FTAX - Genere	documentazione allegata
FTAP - Tipo	positivo b/n
FTAN - Codice identificativo	SABAPUM1000219479
FNT - FONTI E DOCUMENTI	
FNTP - Tipo	notifica
FNTD - Data	3 dicembre 1910
AD - ACCESSO AI DATI	
ADS - SPECIFICHE DI ACCESSO AI DATI	
ADSP - Profilo di accesso	2
ADSM - Motivazione	scheda di bene di proprietà privata
CM - COMPILAZIONE	
CMP - COMPILAZIONE	
CMPD - Data	2019
CMPN - Nome	Sargentini C.
RSR - Referente scientifico	Balducci C.
FUR - Funzionario responsabile	Balducci C.