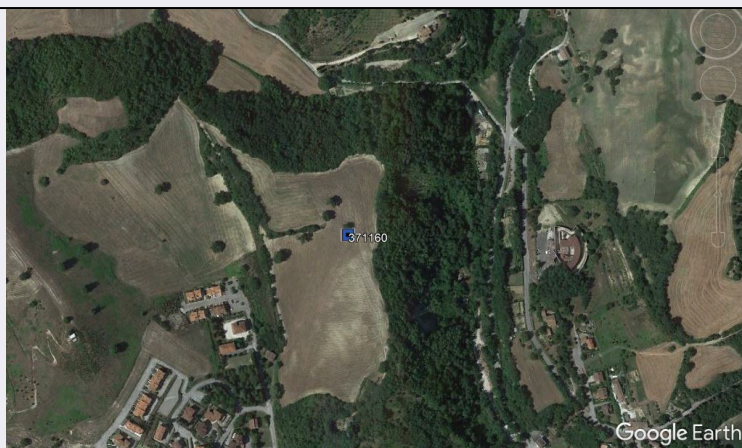


SCHEDA



CD - CODICI

TSK - Tipo scheda SI

LIR - Livello ricerca P

NCT - CODICE UNIVOCO

NCTR - Codice regione 11

NCTN - Numero catalogo generale 00371160

ESC - Ente schedatore S263

ECP - Ente competente S263

OG - OGGETTO

OGT - OGGETTO

OGTD - Definizione area di materiale mobile

OGTT - Precisazione tipologica area di materiale eterogeneo

OGTA - Livello di individuazione sito individuato sulla base di dati bibliografici

LC - LOCALIZZAZIONE GEOGRAFICO-AMMINISTRATIVA

PVC - LOCALIZZAZIONE GEOGRAFICO-AMMINISTRATIVA

PVCS - Stato ITALIA

PVCR - Regione Marche

PVCP - Provincia PU

PVCC - Comune Macerata Feltria

GP - GEOREFERENZIAZIONE TRAMITE PUNTO

GPD - DESCRIZIONE DEL PUNTO

GPDP - PUNTO

GPB - BASE DI RIFERIMENTO

DT - CRONOLOGIA

DTZ - CRONOLOGIA GENERICA

DTZG - Fascia cronologica di riferimento PERIODIZZAZIONI/ Storia/ Eta' antica/ Eta' romana

DTM - Motivazione cronologia analisi dei materiali

AU - DEFINIZIONE CULTURALE**ATB - AMBITO CULTURALE**

ATBD - Denominazione	cultura romana
ATBM - Motivazione dell'attribuzione	analisi dei materiali

CO - CONSERVAZIONE**STC - STATO DI CONSERVAZIONE**

STCC - Stato di conservazione	discreto
--------------------------------------	----------

DA - DATI ANALITICI**DES - DESCRIZIONE**

DESO - Descrizione	affioramento di materiali laterizi, ciottoli e ceramica
NCS - Interpretazione	probabile insediamento rustico

MTP - MATERIALI PRESENTI

MTPD - Definizione/tipo /percentuale	pietra/ ciottoli/ 30%
MTPD - Definizione/tipo /percentuale	laterizi% 40%
MTPD - Definizione/tipo /percentuale	ceramica/ sigillata italica/ 30%
MTPS - Densità	media

PLT - POSIZIONE RISPETTO AL LIVELLO DEL TERRENO

PLTD - Definizione	sopraterra
PLTA - Data	non id.

TU - CONDIZIONE GIURIDICA E VINCOLI**CDG - CONDIZIONE GIURIDICA**

CDGG - Indicazione generica	proprietà privata
------------------------------------	-------------------

DO - FONTI E DOCUMENTI DI RIFERIMENTO**FTA - DOCUMENTAZIONE FOTOGRAFICA**

FTAX - Genere	documentazione allegata
FTAP - Tipo	fotografia digitale (file)
FTAN - Codice identificativo	New_1573032731682
BIL - Citazione completa	Monacchi W., La carta archeologica, Il Montefeltro I. Ambiente, storia, arti nelle valli del Foglia e del Conca, Comunità montana Montefeltro (et al.), 1995, pp. 101-125, n. 99
BIL - Citazione completa	Monacchi W., Schede per località. Macerata Feltria (PU), in Picus, Università di Macerata, 2009, V. XXIX, pp. 219-231, n. 14

AD - ACCESSO AI DATI**ADS - SPECIFICHE DI ACCESSO AI DATI**

ADSP - Profilo di accesso	3
ADSM - Motivazione	scheda di bene non adeguatamente sorvegliabile

CM - COMPILAZIONE**CMP - COMPILAZIONE**

CMPD - Data	2019
--------------------	------

CMPN - Nome	Lani, Vanessa
FUR - Funzionario responsabile	Voltolini, Diego