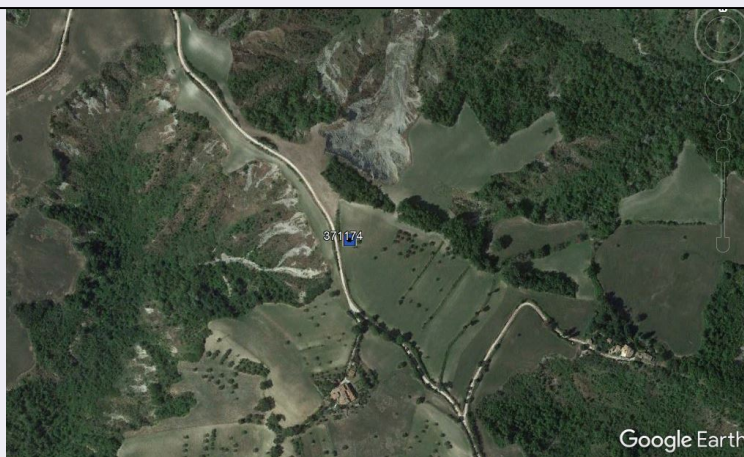


SCHEDA



CD - CODICI

TSK - Tipo scheda	SI
LIR - Livello ricerca	P
NCT - CODICE UNIVOCO	
NCTR - Codice regione	11
NCTN - Numero catalogo generale	00371174
ESC - Ente schedatore	S263
ECP - Ente competente	S263

OG - OGGETTO

OGT - OGGETTO

OGTD - Definizione	area di materiale mobile
OGTT - Precisazione tipologica	area di materiale eterogeneo
OGTA - Livello di individuazione	sito individuato sulla base di dati bibliografici

LC - LOCALIZZAZIONE GEOGRAFICO-AMMINISTRATIVA

PVC - LOCALIZZAZIONE GEOGRAFICO-AMMINISTRATIVA

PVCS - Stato	ITALIA
PVCR - Regione	Marche
PVCP - Provincia	PU
PVCC - Comune	Macerata Feltria

GP - GEOREFERENZIAZIONE TRAMITE PUNTO

GPD - DESCRIZIONE DEL PUNTO

GPDP - PUNTO	
GPB - BASE DI RIFERIMENTO	

DT - CRONOLOGIA

DTZ - CRONOLOGIA GENERICA

DTZG - Fascia cronologica di riferimento	PERIODIZZAZIONI/ Storia/ Eta' medievale/ Alto Medioevo
--	--

DTS - CRONOLOGIA SPECIFICA

DTSI - Da	VI d.C.
DTSF - A	X d.C.
DTM - Motivazione cronologia	analisi dei materiali
AU - DEFINIZIONE CULTURALE	
ATB - AMBITO CULTURALE	
ATBD - Denominazione	cultura romana
ATBM - Motivazione dell'attribuzione	analisi dei materiali
CO - CONSERVAZIONE	
STC - STATO DI CONSERVAZIONE	
STCC - Stato di conservazione	buono
DA - DATI ANALITICI	
DES - DESCRIZIONE	
DESO - Descrizione	area di affioramento di materiali per lo più laterizi e ceramici
NCS - Interpretazione	insediamento tardoantico/ medievale
MTP - MATERIALI PRESENTI	
MTPD - Definizione/tipo /percentuale	laterizi/ ceramica comune/ ceramica /medio-adriatica, doli, rozza terracotta, ceramica con vernice bruna sgocciolata, piatto con vernice arancione, piatto-coppa di "orizzonte tardo", frammento di mortaio
MTPS - Densità	media
PLT - POSIZIONE RISPETTO AL LIVELLO DEL TERRENO	
PLTD - Definizione	sopraterra
PLTA - Data	non id.
TU - CONDIZIONE GIURIDICA E VINCOLI	
CDG - CONDIZIONE GIURIDICA	
CDGG - Indicazione generica	proprietà privata
DO - FONTI E DOCUMENTI DI RIFERIMENTO	
FTA - DOCUMENTAZIONE FOTOGRAFICA	
FTAX - Genere	documentazione allegata
FTAP - Tipo	fotografia digitale (file)
FTAN - Codice identificativo	New_1572952012484
BIL - Citazione completa	Monacchi W., Il Museo civico di Macerata Feltria, Comune di Macerata Feltria, 1995, figg. 277 a-c
BIL - Citazione completa	Monacchi W., Schede per località. Macerata Feltria (PU), in Picus, Università di Macerata, 2009, V. XXIX, pp. 219-231, n. 18
BIL - Citazione completa	Monacchi W., La carta archeologica, Il Montefeltro I. Ambiente, storia, arti nelle valli del Foglia e del Conca, Comunità montana Montefeltro (et al.), 1995, pp. 101-125, n. 111
AD - ACCESSO AI DATI	
ADS - SPECIFICHE DI ACCESSO AI DATI	
ADSP - Profilo di accesso	3
ADSM - Motivazione	scheda di bene non adeguatamente sorvegliabile
CM - COMPILAZIONE	

CMP - COMPILAZIONE**CMPD - Data**

2019

CMPN - Nome

Lani, Vanessa

**FUR - Funzionario
responsabile**

Voltolini, Diego

AN - ANNOTAZIONI