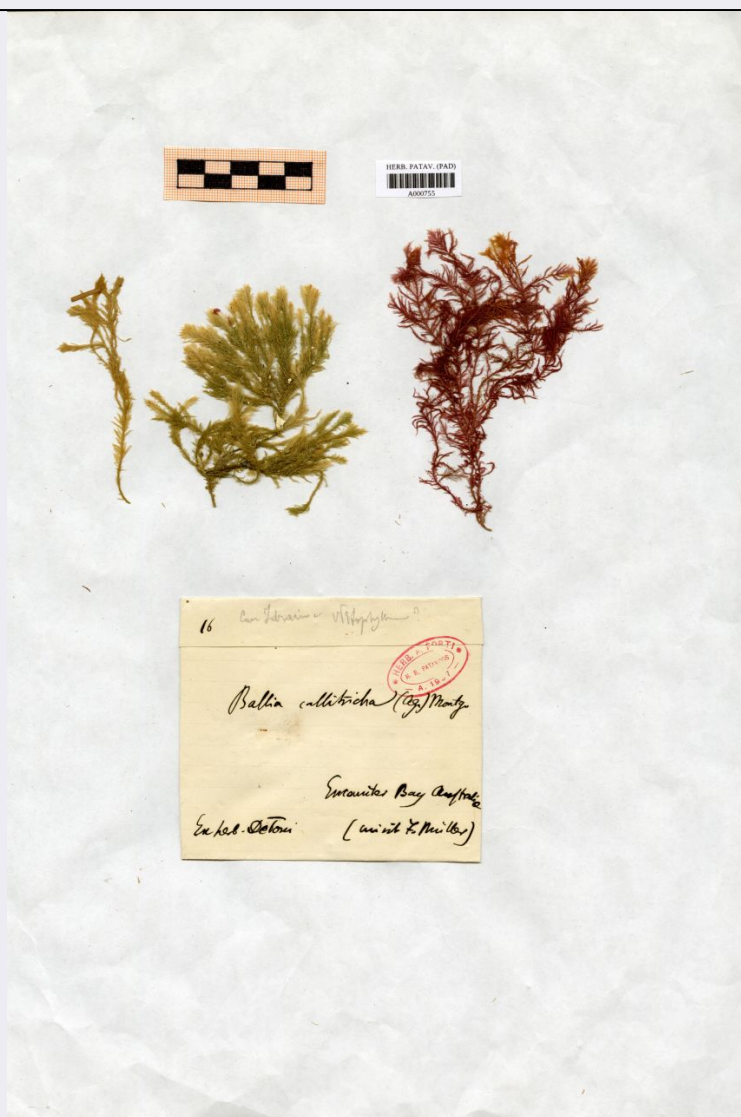


SCHEDA



CD - CODICI

TSK - Tipo scheda	BNB
LIR - Livello ricerca	P
NCT - CODICE UNIVOCO	
NCTR - Codice regione	05
NCTN - Numero catalogo generale	00703499
ESC - Ente schedatore	UNIPD
ECP - Ente competente	S234

AC - ALTRI CODICI

ACI - Codice internazionale erbario	PAD
ACO - Codice collezione/ raccolta	Collezione algologica
ACK - Codice campione	A000755
ACN - Altro codice campione	3120

OG - OGGETTO

OGT - OGGETTO

OGTD - Definizione	erbario
OGTE - Denominazione erbario	Collezione Achille Forti
OGTR - Tipologia erbario	erbario crittogamico algologico
OGTC - Denominazione collezione/ raccolta	Collezione Achille Forti
OGTZ - Tipologia collezione/ raccolta	collezione crittogamica algologica
OGTO - Tipologia contenitore	busta
OGTK - Tipologia campione	essiccato

SB - SISTEMATICA-BOTANICA

SBS - SISTEMATICA

SBSF - Famiglia	Balliaceae
SBSN - Numero genere	3120

NBN - NOMENCLATURA

NBNA - Specie nome completo	Ballia callitricha (Ag.) Montg.
------------------------------------	---------------------------------

NAA - NOMENCLATURA ATOMIZZATA

NAAA - Genere	Ballia
NAAB - Specie nome	callitricha
NAAC - Specie autore	(Ag.) Montg.

CBP - COMPOSIZIONE CAMPIONE

CBPF - Numero fogli/ parti	3
CBPE - Numero etichette	1
CBPB - Numero buste	0

SBE - CARTELLINI/ ETICHETTE

SBET - Testo	Ballia callitricha (Ag.) Montg. ex herb. De Toni. Misit F. Müller
SBEL - Lingua	latino
SBEC - Caratteri lingua	latini
SBEA - Autografia	si
SBN - Note	sul cartellino la località di raccolta riportata è di difficile interpretazione (si riesce a leggere la parola "Bay" e "Australia")

LR - DATI DI RACCOLTA

LRV - LOCALITA' DI RACCOLTA

LRVT - Tipo di localizzazione	località di raccolta - dati storici
LRVK - Continente	Oceania
LRVS - Stato	Australia

LRD - LEGIT E DATA

LRDA - Legit	Müller, F.
---------------------	------------

LC - LOCALIZZAZIONE GEOGRAFICO-AMMINISTRATIVA

PVC - LOCALIZZAZIONE GEOGRAFICO-AMMINISTRATIVA ATTUALE

PVCS - Stato	ITALIA
---------------------	--------

PVCR - Regione	Veneto
PVCP - Provincia	PD
PVCC - Comune	Padova
PVCL - Località	PADOVA
LDC - COLLOCAZIONE SPECIFICA	
LDCT - Tipologia	palazzo
LDCQ - Qualificazione	pubblico
LDCN - Denominazione attuale	Palazzina del prefetto (ex)
LDCC - Complesso di appartenenza	Orto Botanico di Padova
CO - CONSERVAZIONE	
STC - STATO DI CONSERVAZIONE	
STCT - Tipo	secco
STCC - Stato di conservazione	buono
RS - RESTAURI E ANALISI	
RST - RESTAURI	
RSTD - Data	2019/05/30
RSTT - Descrizione intervento	sostituzione spilli
RSTE - Ente responsabile	Università di Padova
RSTN - Nome operatore	Dolci, Francesca
TU - CONDIZIONE GIURIDICA E VINCOLI	
ACQ - ACQUISIZIONE	
ACQT - Tipo acquisizione	donazione
CDG - CONDIZIONE GIURIDICA	
CDGG - Indicazione generica	proprietà Ente pubblico non territoriale
DO - FONTI E DOCUMENTI DI RIFERIMENTO	
FTA - DOCUMENTAZIONE FOTOGRAFICA	
FTAX - Genere	documentazione allegata
FTAP - Tipo	fotografia digitale (file)
FTAA - Autore	Dolci, Francesca
FTAD - Data	2019/05/06
FTAE - Ente proprietario	Università degli Studi di Padova
FTAN - Codice identificativo	unipdaf000126
FTAF - Formato	jpg
AD - ACCESSO AI DATI	
ADS - SPECIFICHE DI ACCESSO AI DATI	
ADSP - Profilo di accesso	2
ADSM - Motivazione	scheda contenente dati personali
CM - COMPILAZIONE	
CMP - COMPILAZIONE	

CMPD - Data	2019
CMPN - Nome	Dolci, Francesca
RSR - Referente scientifico	Marcucci, Rossella
FUR - Funzionario responsabile	Majoli, Luca