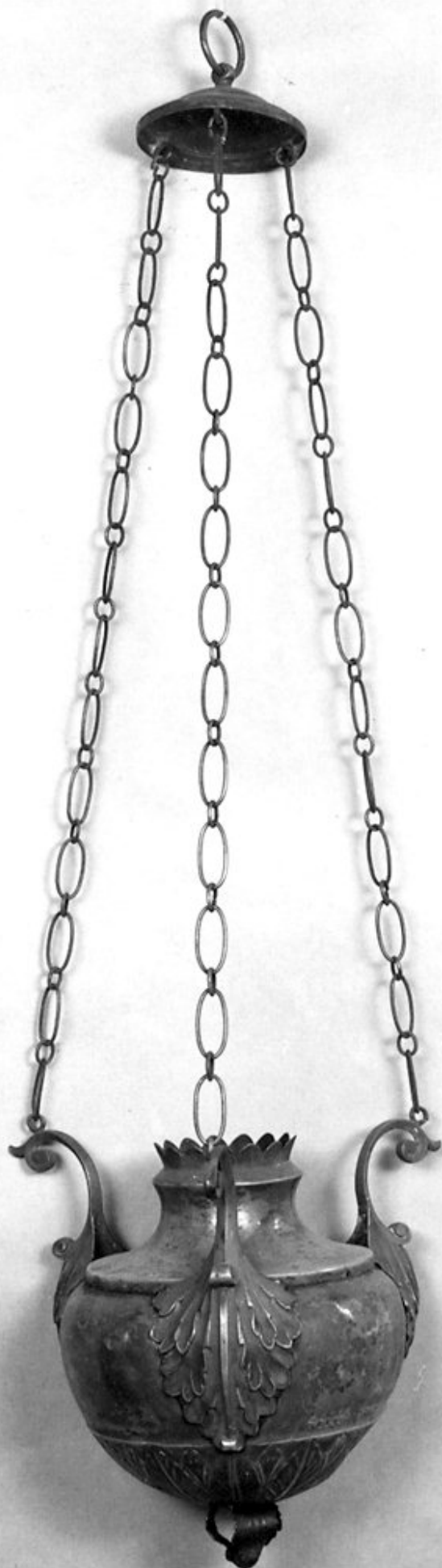


# SCHEDA



**CD - CODICI**

TSK - Tipo Scheda OA

LIR - Livello ricerca P

**NCT - CODICE UNIVOCO**

NCTR - Codice regione 09

NCTN - Numero catalogo  
generale 00077796

ESC - Ente schedatore AI225

ECP - Ente competente S155

**OG - OGGETTO****OGT - OGGETTO**

OGTD - Definizione lampada pensile per sinagoga

**LC - LOCALIZZAZIONE GEOGRAFICO-AMMINISTRATIVA****PVC - LOCALIZZAZIONE GEOGRAFICO-AMMINISTRATIVA ATTUALE**

PVCS - Stato ITALIA

PVCR - Regione Toscana

PVCP - Provincia FI

PVCC - Comune Firenze

**LDC - COLLOCAZIONE SPECIFICA**

LDCT - Tipologia sinagoga

LDCN - Denominazione  
attuale Sinagoga di Firenze**UB - UBICAZIONE E DATI PATRIMONIALI**

UBO - Ubicazione originaria SC

**DT - CRONOLOGIA****DTZ - CRONOLOGIA GENERICA**

DTZG - Secolo XIX

**DTS - CRONOLOGIA SPECIFICA**

DTSI - Da 1823

DTSF - A 1824

DTM - Motivazione cronologia iscrizione

**AU - DEFINIZIONE CULTURALE****AUT - AUTORE**AUTM - Motivazione  
dell'attribuzione analisi stilistica

AUTN - Nome scelto Guadagni Giovanni

AUTA - Dati anagrafici 1800/ 1869

AUTH - Sigla per citazione 00003444

**CMM - COMMITTENZA**

CMMD - Data 1823/ ca.

CMMC - Circostanza commemorazione di Diamante Servi

CMMF - Fonte iscrizione

**MT - DATI TECNICI**

**MTC - Materia e tecnica** argento/ sbalzo/ cesellatura/ incisione/ granitura

**MIS - MISURE**

**MISU - Unità** cm

**MISA - Altezza** 72

**MISL - Larghezza** 14

**CO - CONSERVAZIONE****STC - STATO DI CONSERVAZIONE**

**STCC - Stato di conservazione** buono

**DA - DATI ANALITICI****DES - DESCRIZIONE**

**DESO - Indicazioni sull'oggetto** Lampada a corpo globulare con spalla modanata, collo corto e orlo slabbrato, rifinito da un motivo fitomorfo. Il piattello di raccordo, a cupola, con modanatura ed anello apicale, sostiene tre catene di sospensione lisce. Gli attacchi per le catene sono a foglie d'acanto con piccioli stilizzati a voluta. La parte inferiore del corpo termina con un motivo a tre foglie d'acanto unite per l'estremità.

**DESI - Codifica Iconclass** Soggetto non rilevabile

**DESS - Indicazioni sul soggetto** Soggetto non rilevabile

**ISR - ISCRIZIONI**

**ISRC - Classe di appartenenza** commemorativa

**ISRL - Lingua** ebraico

**ISRS - Tecnica di scrittura** a incisione

**ISRT - Tipo di caratteri** caratteri ebraici quadrati

**ISRP - Posizione** sul corpo

**ISRI - Trascrizione** cfr. modulo EP - Epigrafia allegato, FNTI: ICCD\_EP\_0768272215451

**STM - STEMMI, EMBLEMI, MARCHI**

**STMC - Classe di appartenenza** punzone

**STMI - Identificazione** Guadagni

**STMP - Posizione** sulla spalla

**STMD - Descrizione** Entro losanga a profilo liscio, in corsivo, Guadagni.

**STM - STEMMI, EMBLEMI, MARCHI**

**STMC - Classe di appartenenza** punzone

**STMI - Identificazione** Guadagni

**STMP - Posizione** sulla spalla

**STMD - Descrizione** entro losanga a profilo liscio, in corsivo, lettere GG

**NSC - Notizie storico-critiche** La bottega Guadagni, che ha eseguito il manufatto, appare, a questa data, orientata verso forme globulari con motivi decorativi a foglie lanceolate.

**TU - CONDIZIONE GIURIDICA E VINCOLI**

**CDG - CONDIZIONE GIURIDICA**

**CDGG - Indicazione generica**

proprietà Ente religioso non cattolico

## **DO - FONTI E DOCUMENTI DI RIFERIMENTO**

### **FTA - DOCUMENTAZIONE FOTOGRAFICA**

**FTAX - Genere**

documentazione allegata

**FTAP - Tipo**

fotografia b/n

**FTAN - Codice identificativo**

SBAS FI 238358

### **FNT - FONTI E DOCUMENTI**

**FNTP - Tipo**

trascrizione testo iscrizione

**FNTA - Autore**

Reif, Liora

**FNTD - Data**

2020

### **BIB - BIBLIOGRAFIA**

**BIBX - Genere**

bibliografia specifica

**BIBA - Autore**

Liscia Bemporad D.

**BIBD - Anno di edizione**

1992

**BIBH - Sigla per citazione**

00000048

**BIBN - V., pp., nn.**

p. 46, vol. III, p. 791, n. 643

## **AD - ACCESSO AI DATI**

### **ADS - SPECIFICHE DI ACCESSO AI DATI**

**ADSP - Profilo di accesso**

2

**ADSM - Motivazione**

scheda di bene di proprietà privata

## **CM - COMPILAZIONE**

### **CMP - COMPILAZIONE**

**CMPD - Data**

1977

**CMPN - Nome**

Liscia D.

**FUR - Funzionario responsabile**

Paolucci A.

### **RVM - TRASCRIZIONE PER INFORMATIZZAZIONE**

**RVMD - Data**

1997

**RVMN - Nome**

Degl'Innocenti D.

### **AGG - AGGIORNAMENTO - REVISIONE**

**AGGD - Data**

1997

**AGGN - Nome**

Degl'Innocenti D.

**AGGR - Referente scientifico**

Liscia D.

**AGGF - Funzionario responsabile**

Damiani G.Paolucci A.

### **AGG - AGGIORNAMENTO - REVISIONE**

**AGGD - Data**

2006

**AGGN - Nome**

ARTPAST/ Janni M.

**AGGF - Funzionario responsabile**

NR (recupero pregresso)

### **AGG - AGGIORNAMENTO - REVISIONE**

**AGGD - Data**

2018

<b>AGGN - Nome</b>	Reif, Liora
<b>AGGE - Ente</b>	FBCEI
<b>AGGR - Referente scientifico</b>	Liscia, Dora
<b>AGGF - Funzionario responsabile</b>	Zaccheddu, Maria Pia
<b>AN - ANNOTAZIONI</b>	