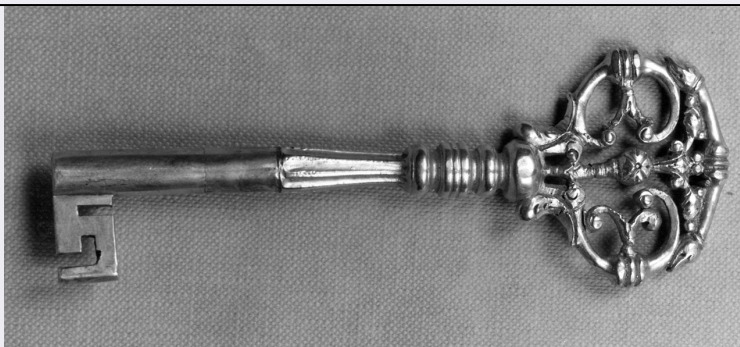


SCHEDA



CD - CODICI

TSK - Tipo Scheda OA

LIR - Livello ricerca I

NCT - CODICE UNIVOCO

NCTR - Codice regione 09

NCTN - Numero catalogo generale 00077780

ESC - Ente schedatore AI225

ECP - Ente competente S155

OG - OGGETTO

OGT - OGGETTO

OGTD - Definizione chiave

LC - LOCALIZZAZIONE GEOGRAFICO-AMMINISTRATIVA

PVC - LOCALIZZAZIONE GEOGRAFICO-AMMINISTRATIVA ATTUALE

PVCS - Stato ITALIA

PVCR - Regione Toscana

PVCP - Provincia FI

PVCC - Comune Firenze

LDC - COLLOCAZIONE SPECIFICA

LDCT - Tipologia sinagoga

LDCN - Denominazione attuale Sinagoga di Firenze

UB - UBICAZIONE E DATI PATRIMONIALI

UBO - Ubicazione originaria SC

DT - CRONOLOGIA

DTZ - CRONOLOGIA GENERICA

DTZG - Secolo XVII

DTZS - Frazione di secolo metà

DTS - CRONOLOGIA SPECIFICA

DTSI - Da 1640

DTSF - A 1660

DTM - Motivazione cronologia analisi stilistica

AU - DEFINIZIONE CULTURALE

ATB - AMBITO CULTURALE

ATBD - Denominazione	ambito ebraico
ATBM - Motivazione dell'attribuzione	analisi stilistica

MT - DATI TECNICI

MTC - Materia e tecnica	argento/ fusione/ cesellatura/ doratura
--------------------------------	---

MIS - MISURE

MISU - Unità	cm
MISA - Altezza	11.5

CO - CONSERVAZIONE**STC - STATO DI CONSERVAZIONE**

STCC - Stato di conservazione	buono
STCS - Indicazioni specifiche	Saldatura di una voluta avvenuta in passato e in modo non corretto.

DA - DATI ANALITICI**DES - DESCRIZIONE**

DESO - Indicazioni sull'oggetto	Impugnatura a traforo costituita da volute affrontate, separate da un elemento verticale fitomorfo e unite in alto da una barretta semicircolare con nodo centrale. La parte superiore del cannello presenta un nodo a balaustro sagomato seguito da una colonnina rastremata e scanalata.
DESI - Codifica Iconclass	Soggetto non rilevabile
DESS - Indicazioni sul soggetto	Soggetto non rilevabile

TU - CONDIZIONE GIURIDICA E VINCOLI**CDG - CONDIZIONE GIURIDICA**

CDGG - Indicazione generica	proprietà Ente religioso non cattolico
------------------------------------	--

DO - FONTI E DOCUMENTI DI RIFERIMENTO**FTA - DOCUMENTAZIONE FOTOGRAFICA**

FTAX - Genere	documentazione allegata
FTAP - Tipo	fotografia b/n
FTAN - Codice identificativo	SBAS FI 238387

AD - ACCESSO AI DATI**ADS - SPECIFICHE DI ACCESSO AI DATI**

ADSP - Profilo di accesso	2
ADSM - Motivazione	scheda di bene di proprietà privata

CM - COMPILAZIONE**CMP - COMPILAZIONE**

CMPD - Data	1977
CMPN - Nome	Liscia D.
FUR - Funzionario responsabile	Paolucci A.

RVM - TRASCRIZIONE PER INFORMATIZZAZIONE

RVMD - Data	1997
RVMN - Nome	Degl'Innocenti D.
AGG - AGGIORNAMENTO - REVISIONE	
AGGD - Data	1997
AGGN - Nome	Degl'Innocenti D.
AGGR - Referente scientifico	Liscia D.
AGGF - Funzionario responsabile	Damiani G.
AGG - AGGIORNAMENTO - REVISIONE	
AGGD - Data	2006
AGGN - Nome	ARTPAST/ Janni M.
AGGF - Funzionario responsabile	NR (recupero pregresso)
AGG - AGGIORNAMENTO - REVISIONE	
AGGD - Data	2020
AGGN - Nome	Reif, Liora
AGGE - Ente	FBCEI
AGGR - Referente scientifico	Liscia, Dora
AGGF - Funzionario responsabile	Zaccheddu, Maria Pia
AN - ANNOTAZIONI	