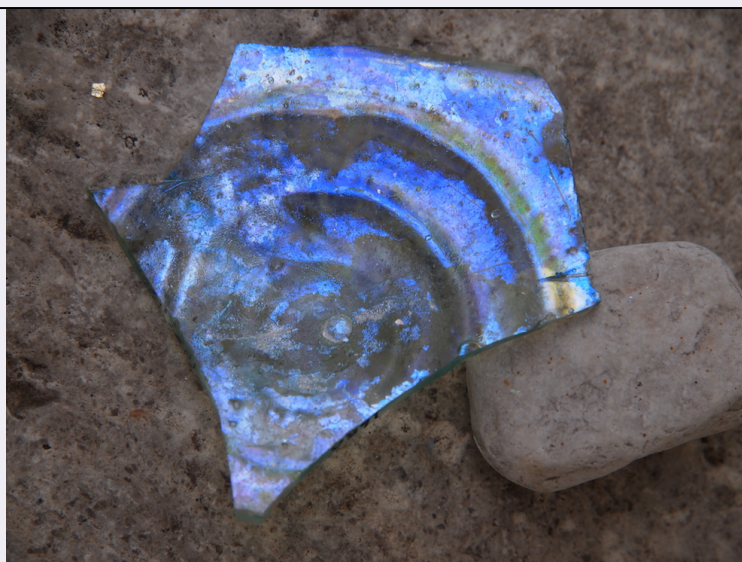


SCHEDA



CD - CODICI

TSK - Tipo Scheda	OA
LIR - Livello ricerca	I
NCT - CODICE UNIVOCO	
NCTR - Codice regione	09
NCTN - Numero catalogo generale	00039429
ESC - Ente schedatore	AI225
ECP - Ente competente	S155

OG - OGGETTO

OGT - OGGETTO	
OGTD - Definizione	meil

LC - LOCALIZZAZIONE GEOGRAFICO-AMMINISTRATIVA

PVC - LOCALIZZAZIONE GEOGRAFICO-AMMINISTRATIVA ATTUALE

PVCS - Stato	ITALIA
PVCR - Regione	Toscana
PVCP - Provincia	FI
PVCC - Comune	Firenze

LDC - COLLOCAZIONE SPECIFICA

LDCT - Tipologia	sinagoga
LDCN - Denominazione attuale	Sinagoga di Firenze

UB - UBICAZIONE E DATI PATRIMONIALI

UBO - Ubicazione originaria	SC
-----------------------------	----

INV - INVENTARIO DI MUSEO O SOPRINTENDENZA

INVN - Numero	1309
INVD - Data	anni 50

DT - CRONOLOGIA

DTZ - CRONOLOGIA GENERICA

DTZG - Secolo	XIX
DTZS - Frazione di secolo	prima metà
DTS - CRONOLOGIA SPECIFICA	
DTSI - Da	1800
DTSF - A	1849
DTM - Motivazione cronologia	analisi stilistica
DT - CRONOLOGIA	
DTZ - CRONOLOGIA GENERICA	
DTZG - Secolo	XIX
DTZS - Frazione di secolo	seconda metà
DTS - CRONOLOGIA SPECIFICA	
DTSI - Da	1850
DTSF - A	1899
DTM - Motivazione cronologia	analisi stilistica
AU - DEFINIZIONE CULTURALE	
ATB - AMBITO CULTURALE	
ATBD - Denominazione	ambito ebraico
ATBM - Motivazione dell'attribuzione	analisi tipologica
MT - DATI TECNICI	
MTC - Materia e tecnica	seta/ damasco
MIS - MISURE	
MISU - Unità	cm
MISA - Altezza	85
MISL - Larghezza	32
MISV - Varie	frangia 3
MISV - Varie	fili d'ordito 42
MISV - Varie	trame 30
MISV - Varie	altezza tessuto oltre 57
MISV - Varie	cimosa 0.5
MISV - Varie	ampiezza gonna 150
CO - CONSERVAZIONE	
STC - STATO DI CONSERVAZIONE	
STCC - Stato di conservazione	discreto
DA - DATI ANALITICI	
DES - DESCRIZIONE	
DESO - Indicazioni sull'oggetto	Meil realizzato con due tipi di damasco. Quello più antico, cucito sullap barte posteriore, è prodotto da un ordito e una trama di colore rosso (fondo taffetas e opera in raso). Quello più recente è eseguito a telaio meccanico (fondo raso e opera in gros de Tours) di colore rosso. Moduli a rapporto gigante con tralci vegetali, floreali ed elementi geometrizzanti. Cimosa del primo eseguita in raso a bande (due verdi

	separate da una bianca). Fodera di tela di lino stampata arancio con motivo a girali colore beige e grezzo. Frangia in filato di seta rosso ritorto (torsione S) a gonna liscia. Gallone in velluto tagliato rosso.
DESI - Codifica Iconclass	Soggetto non rilevabile
DESS - Indicazioni sul soggetto	Soggetto non rilevabile
TU - CONDIZIONE GIURIDICA E VINCOLI	
CDG - CONDIZIONE GIURIDICA	
CDGG - Indicazione generica	proprietà Ente religioso non cattolico
DO - FONTI E DOCUMENTI DI RIFERIMENTO	
FTA - DOCUMENTAZIONE FOTOGRAFICA	
FTAX - Genere	documentazione allegata
FTAP - Tipo	fotografia b/n
FTAN - Codice identificativo	SBAS FI 234852
AD - ACCESSO AI DATI	
ADS - SPECIFICHE DI ACCESSO AI DATI	
ADSP - Profilo di accesso	2
ADSM - Motivazione	scheda di bene di proprietà privata
CM - COMPILAZIONE	
CMP - COMPILAZIONE	
CMPD - Data	1975
CMPN - Nome	Liscia D.
FUR - Funzionario responsabile	Paolucci A.
RVM - TRASCRIZIONE PER INFORMATIZZAZIONE	
RVMD - Data	1997
RVMN - Nome	Degl'Innocenti D.
AGG - AGGIORNAMENTO - REVISIONE	
AGGD - Data	1997
AGGN - Nome	Degl'Innocenti D.
AGGR - Referente scientifico	Liscia D.
AGGF - Funzionario responsabile	Damiani G.
AGG - AGGIORNAMENTO - REVISIONE	
AGGD - Data	2006
AGGN - Nome	ARTPAST/ Janni M.
AGGF - Funzionario responsabile	NR (recupero pregresso)
AGG - AGGIORNAMENTO - REVISIONE	
AGGD - Data	2018
AGGN - Nome	Reif, Liora
AGGE - Ente	FBCEI

AGGR - Referente scientifico	Liscia, Dora
AGGF - Funzionario responsabile	Zaccheddu, Maria Pia
AN - ANNOTAZIONI	