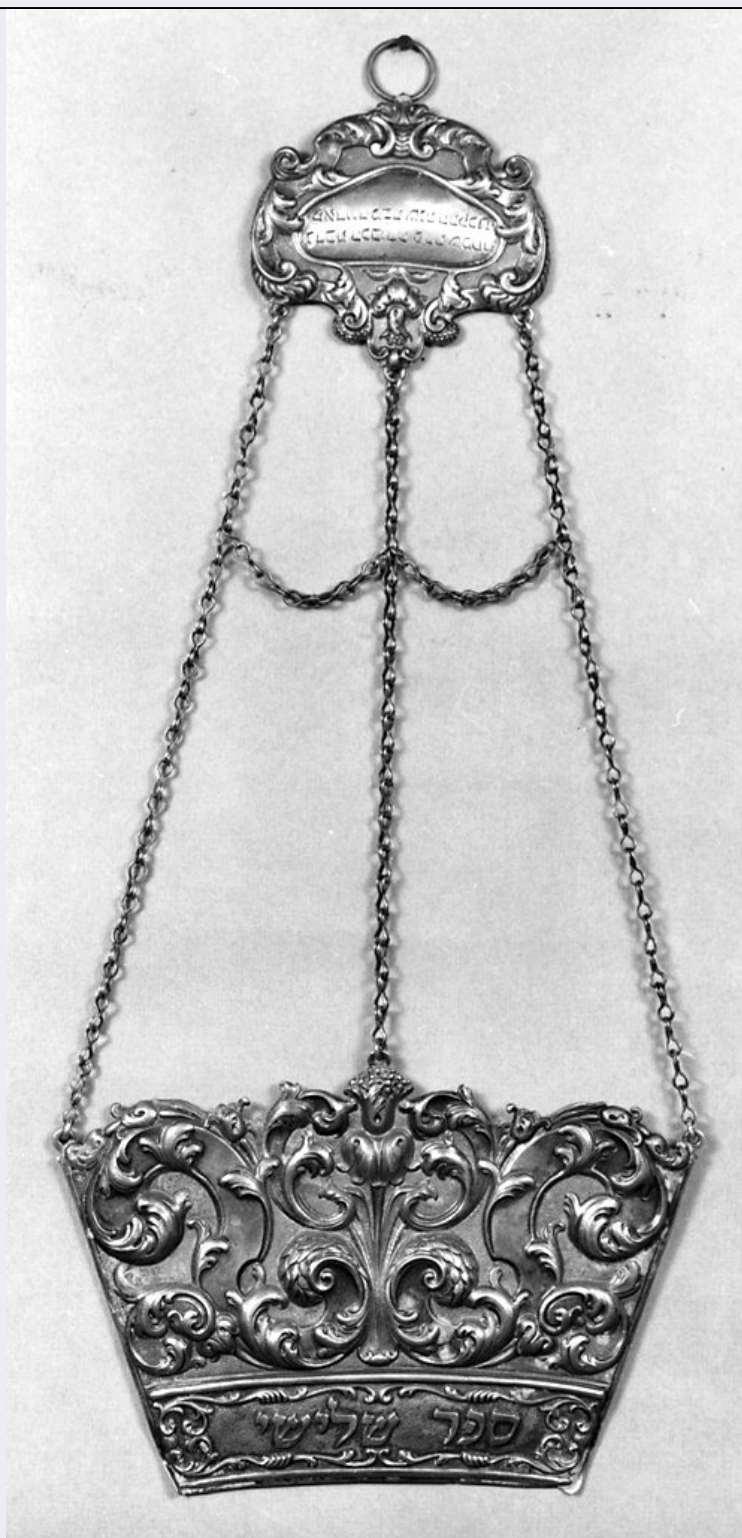


SCHEDA



CD - CODICI

TSK - Tipo Scheda	OA
LIR - Livello ricerca	I
NCT - CODICE UNIVOCO	
NCTR - Codice regione	09
NCTN - Numero catalogo generale	00077797
ESC - Ente schedatore	AI225
ECP - Ente competente	S155

OG - OGGETTO	
OGT - OGGETTO	
OGTD - Definizione	tas
LC - LOCALIZZAZIONE GEOGRAFICO-AMMINISTRATIVA	
PVC - LOCALIZZAZIONE GEOGRAFICO-AMMINISTRATIVA ATTUALE	
PVCS - Stato	ITALIA
PVCR - Regione	Toscana
PVCP - Provincia	FI
PVCC - Comune	Firenze
LDC - COLLOCAZIONE SPECIFICA	
LDCT - Tipologia	sinagoga
LDCN - Denominazione attuale	Sinagoga di Firenze
UB - UBICAZIONE E DATI PATRIMONIALI	
UBO - Ubicazione originaria	SC
DT - CRONOLOGIA	
DTZ - CRONOLOGIA GENERICA	
DTZG - Secolo	XVIII
DTS - CRONOLOGIA SPECIFICA	
DTSI - Da	1768
DTSF - A	1769
DTM - Motivazione cronologia	iscrizione
AU - DEFINIZIONE CULTURALE	
ATB - AMBITO CULTURALE	
ATBD - Denominazione	ambito ebraico
ATBM - Motivazione dell'attribuzione	analisi tipologica
CMM - COMMITTENZA	
CMMN - Nome	Simcha Padova
CMMD - Data	1768/ ca.
CMMF - Fonte	iscrizione
MT - DATI TECNICI	
MTC - Materia e tecnica	argento/ sbalzo/ cesellatura/ incisione
MIS - MISURE	
MISU - Unità	cm
MISA - Altezza	55
MISL - Larghezza	25
CO - CONSERVAZIONE	
STC - STATO DI CONSERVAZIONE	
STCC - Stato di conservazione	buono
DA - DATI ANALITICI	
DES - DESCRIZIONE	

DESO - Indicazioni sull'oggetto	La base della placchetta è delimitata da due sottili cornici mentre la parte superiore è decorata da motivi vegetali con ampie volute contrapposte rispetto al fiore centrale. Le tre catene di raccordo sono unite da un cartiglio che reca la scritta dedicatoria.
DESI - Codifica Iconclass	Soggetto non rilevabile
DESS - Indicazioni sul soggetto	Soggetto non rilevabile
ISR - ISCRIZIONI	
ISRC - Classe di appartenenza	documentaria
ISRL - Lingua	ebraico
ISRS - Tecnica di scrittura	a incisione
ISRT - Tipo di caratteri	caratteri ebraici quadrati
ISRP - Posizione	sul cartiglio superiore
ISRI - Trascrizione	cfr. modulo EP - Epigrafia allegato, FNTI: ICCD_EP_0801196215451
ISR - ISCRIZIONI	
ISRC - Classe di appartenenza	documentaria
ISRL - Lingua	ebraico
ISRS - Tecnica di scrittura	a incisione
ISRT - Tipo di caratteri	caratteri ebraici quadrati
ISRP - Posizione	sulla placchetta inferiore
ISRI - Trascrizione	cfr. modulo EP - Epigrafia allegato, FNTI: ICCD_EP_0801196215451
NSC - Notizie storico-critiche	I motivi ampi ma controllati sembrano collocare l'oggetto in ambito toscano e in un momento contemporaneo a quello di donazione.
TU - CONDIZIONE GIURIDICA E VINCOLI	
CDG - CONDIZIONE GIURIDICA	
CDGG - Indicazione generica	proprietà Ente religioso non cattolico
DO - FONTI E DOCUMENTI DI RIFERIMENTO	
FTA - DOCUMENTAZIONE FOTOGRAFICA	
FTAX - Genere	documentazione allegata
FTAP - Tipo	fotografia b/n
FTAN - Codice identificativo	SBAS FI 238344
FTA - DOCUMENTAZIONE FOTOGRAFICA	
FTAX - Genere	documentazione allegata
FTAP - Tipo	diapositiva b/n, positivo b/n
FNT - FONTI E DOCUMENTI	
FNTP - Tipo	trascrizione testo iscrizione
FNTA - Autore	Reif, Liora
FNTD - Data	2020
AD - ACCESSO AI DATI	
ADS - SPECIFICHE DI ACCESSO AI DATI	
ADSP - Profilo di accesso	2
ADSM - Motivazione	scheda di bene di proprietà privata

CM - COMPILAZIONE**CMP - COMPILAZIONE****CMPD - Data** 1977**CMPN - Nome** Liscia D.**FUR - Funzionario responsabile** Paolucci A.**RVM - TRASCRIZIONE PER INFORMATIZZAZIONE****RVMD - Data** 1997**RVMN - Nome** Degl'Innocenti D.**AGG - AGGIORNAMENTO - REVISIONE****AGGD - Data** 1997**AGGN - Nome** Degl'Innocenti D.**AGGR - Referente scientifico** Liscia D.**AGGF - Funzionario responsabile** Damiani G.**AGG - AGGIORNAMENTO - REVISIONE****AGGD - Data** 2006**AGGN - Nome** ARTPAST/ Janni M.**AGGF - Funzionario responsabile** NR (recupero pregresso)**AGG - AGGIORNAMENTO - REVISIONE****AGGD - Data** 2018**AGGN - Nome** Reif, Liora**AGGE - Ente** FBCEI**AGGR - Referente scientifico** Liscia, Dora**AGGF - Funzionario responsabile** Zaccheddu, Maria Pia**AN - ANNOTAZIONI**