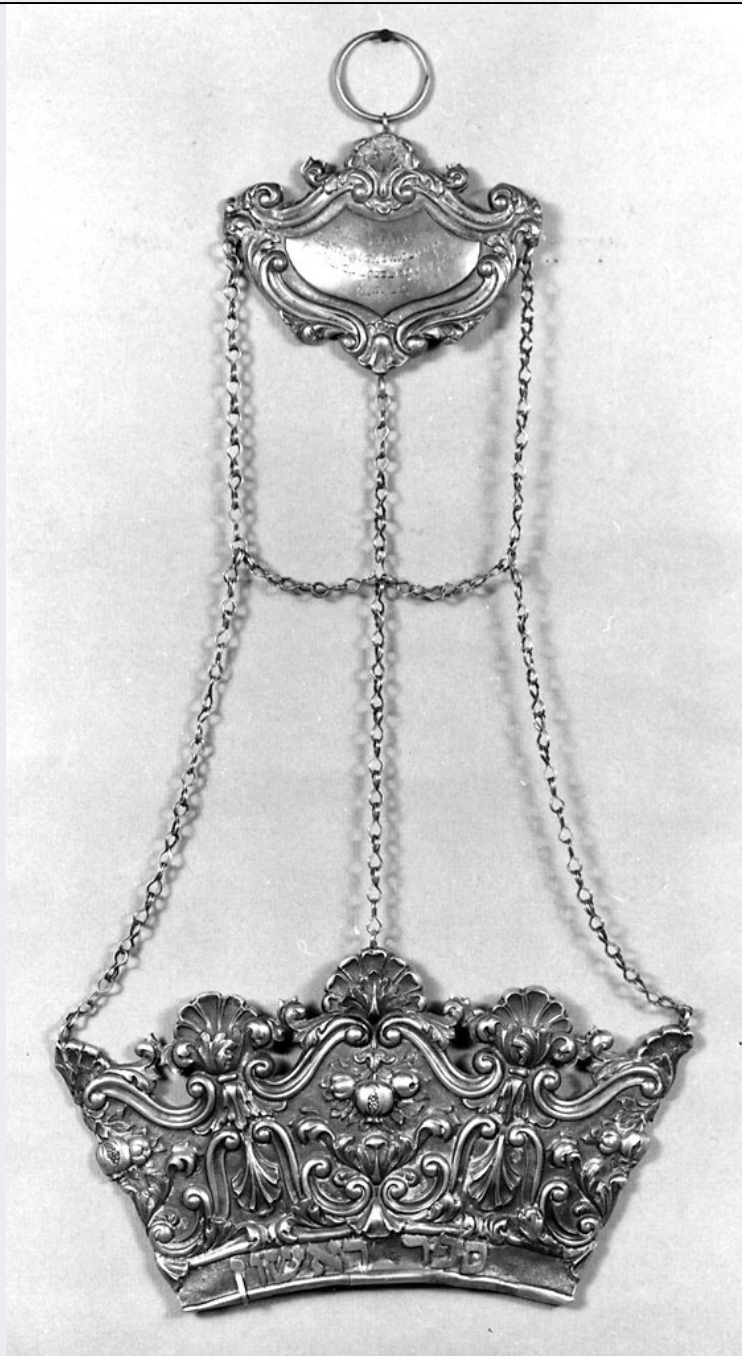


# SCHEDA



## CD - CODICI

TSK - Tipo Scheda	OA
LIR - Livello ricerca	P
NCT - CODICE UNIVOCO	
NCTR - Codice regione	09
NCTN - Numero catalogo generale	00077794
ESC - Ente schedatore	AI225
ECP - Ente competente	S155

## OG - OGGETTO

### OGT - OGGETTO

OGTD - Definizione	tas
--------------------	-----

**LC - LOCALIZZAZIONE GEOGRAFICO-AMMINISTRATIVA****PVC - LOCALIZZAZIONE GEOGRAFICO-AMMINISTRATIVA ATTUALE**

PVCS - Stato	ITALIA
PVCR - Regione	Toscana
PVCP - Provincia	FI
PVCC - Comune	Firenze

**LDC - COLLOCAZIONE SPECIFICA**

LDCT - Tipologia	sinagoga
LDCN - Denominazione attuale	Sinagoga di Firenze

**UB - UBICAZIONE E DATI PATRIMONIALI**

UBO - Ubicazione originaria	SC
-----------------------------	----

**DT - CRONOLOGIA****DTZ - CRONOLOGIA GENERICA**

DTZG - Secolo	XVIII
DTZS - Frazione di secolo	seconda metà

**DTS - CRONOLOGIA SPECIFICA**

DTSI - Da	1750
DTSF - A	1799
DTM - Motivazione cronologia	analisi stilistica

**AU - DEFINIZIONE CULTURALE****ATB - AMBITO CULTURALE**

ATBD - Denominazione	ambito ebraico
ATBM - Motivazione dell'attribuzione	analisi tipologica

**CMM - COMMITTENZA**

CMMN - Nome	Prato Elisha
CMMC - Circostanza	Bar Mitzvà di Yehuda Menachem
CMMF - Fonte	iscrizione

**MT - DATI TECNICI**

MTC - Materia e tecnica	argento/ sbalzo/ cesellatura/ incisione
-------------------------	---

**MIS - MISURE**

MISU - Unità	cm
MISA - Altezza	55
MISL - Larghezza	30

**CO - CONSERVAZIONE****STC - STATO DI CONSERVAZIONE**

STCC - Stato di conservazione	buono
-------------------------------	-------

**DA - DATI ANALITICI****DES - DESCRIZIONE**

DESO - Indicazioni sull'oggetto	Al centro della placchetta si trova un motivo con tre melagrane circondato da volute. La parte superiore è incorniciata da tre conchiglie. L'oggetto è sostenuto da tre catene con raccordo a cartiglio
---------------------------------	---

incorniciato da volute ed iscrizione centrale.

**DESI - Codifica Iconclass**

Soggetto non rilevabile

**DESS - Indicazioni sul soggetto**

Soggetto non rilevabile

**ISR - ISCRIZIONI**

**ISRC - Classe di appartenenza**

documentaria

**ISRL - Lingua**

ebraico

**ISRS - Tecnica di scrittura**

a incisione

**ISRT - Tipo di caratteri**

caratteri ebraici quadrati

**ISRP - Posizione**

cartiglio di raccordo delle catene

**ISRI - Trascrizione**

cfr. modulo EP - Epigrafia allegato, FNTI: ICCD\_EP\_4432928064451

**ISR - ISCRIZIONI**

**ISRC - Classe di appartenenza**

documentaria

**ISRL - Lingua**

ebraico

**ISRS - Tecnica di scrittura**

a incisione

**ISRT - Tipo di caratteri**

caratteri ebraici quadrati

**ISRP - Posizione**

sul cartiglio in basso

**ISRI - Trascrizione**

cfr. modulo EP - Epigrafia allegato, FNTI: ICCD\_EP\_4432928064451

**NSC - Notizie storico-critiche**

L'irrigidimento e l'isolamento degli elementi decorativi in forme più secche collocano la datazione dell'oggetto nella seconda metà del XVIII secolo.

**TU - CONDIZIONE GIURIDICA E VINCOLI**

**CDG - CONDIZIONE GIURIDICA**

**CDGG - Indicazione generica**

proprietà Ente religioso non cattolico

**DO - FONTI E DOCUMENTI DI RIFERIMENTO**

**FTA - DOCUMENTAZIONE FOTOGRAFICA**

**FTAX - Genere**

documentazione allegata

**FTAP - Tipo**

fotografia b/n

**FTAN - Codice identificativo**

SBAS FI 238350

**FNT - FONTI E DOCUMENTI**

**FNTP - Tipo**

trascrizione testo iscrizione

**FNTA - Autore**

Reif, Liora

**FNTD - Data**

2020

**BIB - BIBLIOGRAFIA**

**BIBX - Genere**

bibliografia specifica

**BIBA - Autore**

Liscia Bemporad D.

**BIBD - Anno di edizione**

2020

**BIBH - Sigla per citazione**

00000046

**BIBN - V., pp., nn.**

p. 47

**AD - ACCESSO AI DATI**

**ADS - SPECIFICHE DI ACCESSO AI DATI**

<b>ADSP - Profilo di accesso</b>	2
<b>ADSM - Motivazione</b>	scheda di bene di proprietà privata
<b>CM - COMPILAZIONE</b>	
<b>CMP - COMPILAZIONE</b>	
<b>CMPD - Data</b>	1977
<b>CMPN - Nome</b>	Liscia D.
<b>FUR - Funzionario responsabile</b>	Paolucci A.
<b>RVM - TRASCRIZIONE PER INFORMATIZZAZIONE</b>	
<b>RVMD - Data</b>	1997
<b>RVMN - Nome</b>	Degl'Innocenti D.
<b>AGG - AGGIORNAMENTO - REVISIONE</b>	
<b>AGGD - Data</b>	1997
<b>AGGN - Nome</b>	Degl'Innocenti D.
<b>AGGR - Referente scientifico</b>	Liscia D.
<b>AGGF - Funzionario responsabile</b>	Damiani G.
<b>AGG - AGGIORNAMENTO - REVISIONE</b>	
<b>AGGD - Data</b>	2006
<b>AGGN - Nome</b>	ARTPAST/ Janni M.
<b>AGGF - Funzionario responsabile</b>	NR (recupero pregresso)
<b>AGG - AGGIORNAMENTO - REVISIONE</b>	
<b>AGGD - Data</b>	2018
<b>AGGN - Nome</b>	Reif, Liora
<b>AGGE - Ente</b>	FBCEI
<b>AGGR - Referente scientifico</b>	Liscia, Dora
<b>AGGF - Funzionario responsabile</b>	Zaccheddu, Maria Pia
<b>AN - ANNOTAZIONI</b>	