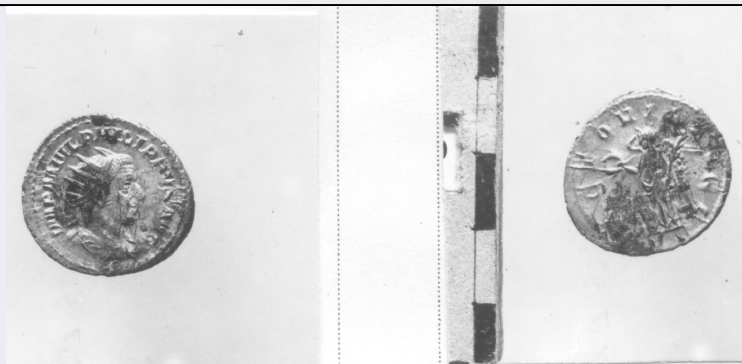


SCHEDA



CD - CODICI

TSK - Tipo Scheda NU

LIR - Livello ricerca P

NCT - CODICE UNIVOCO

NCTR - Codice regione 08

NCTN - Numero catalogo generale 00139745

ESC - Ente schedatore M385

ECP - Ente competente M385

OG - OGGETTO

OGT - OGGETTO

OGTD - Definizione moneta

OGTO - Nominale Antoniniano

OGR - Disponibilità documentata

LC - LOCALIZZAZIONE GEOGRAFICO AMMINISTRATIVA

PVC - LOCALIZZAZIONE GEOGRAFICO AMMINISTRATIVA ATTUALE

PVCS - Stato ITALIA

PVCR - Regione Emilia-Romagna

PVCP - Provincia PR

PVCC - Comune Parma

LDC - COLLOCAZIONE SPECIFICA

LA - ALTRE LOCALIZZAZIONI GEOGRAFICO AMMINISTRATIVE

TCL - Tipo di localizzazione luogo di reperimento

PRV - LOCALIZZAZIONE GEOGRAFICO AMMINISTRATIVA

PRVS - Stato ITALIA

PRVR - Regione Emilia-Romagna

PRVP - Provincia PC

PRVC - Comune Cortemaggiore

PRC - COLLOCAZIONE SPECIFICA

PRD - DATA

PRDI - Data ingresso 1972/00/00

UB - DATI PATRIMONIALI**INV - INVENTARIO**

INVN - Numero 14154

RE - MODALITA' DI REPERIMENTO**DSC - DATI DI SCAVO**

DSCT - Motivo rinvenimento fortuito

DSCD - Data 1972/00/00

DT - CRONOLOGIA**DTZ - CRONOLOGIA GENERICA**

DTZG - Fascia cronologica di riferimento SECOLI/ III

DTS - CRONOLOGIA SPECIFICA

DTSI - Da 247 d.C.

DTSF - A 247 d.C.

DTM - Motivazione cronologia NR (recupero pregresso)

MT - DATI TECNICI

MTC - Materia e tecnica billone/ coniazione

MIS - MISURE

MISU - Unità g

MISG - Peso 4.39

MIS - MISURE

MISU - Unità mm

MISD - Diametro 22.5

DA - DATI ANALITICI**DES - DESCRIZIONE**

DESA - Dritto Busto radiato, corazzato, drappeggiato, barbuto, a destra.

DESL - Legenda dritto IMP M IUL PHILIPPUS AUG

DESN - Lingua dritto latino

DESM - Rovescio Vittoria alata stante, col capo a sinistra, tiene nella destra corona e nella sinistra palma.

DESG - Legenda rovescio VICTORIA AUGG

DESR - Lingua rovescio latino

ZEC - Zecca Roma

CON - CONTROMARCA

CONA - Autorità emittenti Filippo Padre

CO - CONSERVAZIONE**STC - STATO DI CONSERVAZIONE**

STCC - Stato di conservazione NR (recupero pregresso)

STCS - Indicazioni specifiche Buono, patina lucente, incrostazioni verdi al dritto e rovescio.

TU - CONDIZIONE GIURIDICA E VINCOLI**ACQ - ACQUISIZIONE**

ACQT - Tipo acquisizione	ritrovamento fortuito
ACQD - Data acquisizione	1972/00/00
CDG - CONDIZIONE GIURIDICA	
CDGG - Indicazione generica	proprietà Stato
DO - FONTI E DOCUMENTI DI RIFERIMENTO	
FTA - DOCUMENTAZIONE FOTOGRAFICA	
FTAX - Genere	documentazione allegata
FTAP - Tipo	positivo b/n
FTAE - Ente proprietario	MBAC-MC-PIL
FTAN - Codice identificativo	MANPR00139745
BIB - BIBLIOGRAFIA	
BIBX - Genere	bibliografia specifica
BIBA - Autore	Robertson Anne S.
BIBD - Anno di edizione	1977
BIBH - Sigla per citazione	00000129
BIBN - V., pp., nn.	n. 24
BIBI - V., tavv., figg.	t.67
AD - ACCESSO AI DATI	
ADS - SPECIFICHE DI ACCESSO AI DATI	
ADSP - Profilo di accesso	3
ADSM - Motivazione	scheda di bene non adeguatamente sorvegliabile
CM - COMPILAZIONE	
CMP - COMPILAZIONE	
CMPD - Data	1979
CMPN - Nome	Ercolani, Emanuela
FUR - Funzionario responsabile	Marini Calvani, Mirella
RVM - TRASCRIZIONE PER INFORMATIZZAZIONE	
RVMD - Data	2019
RVMN - Nome	Grandi, Francesca
AN - ANNOTAZIONI	