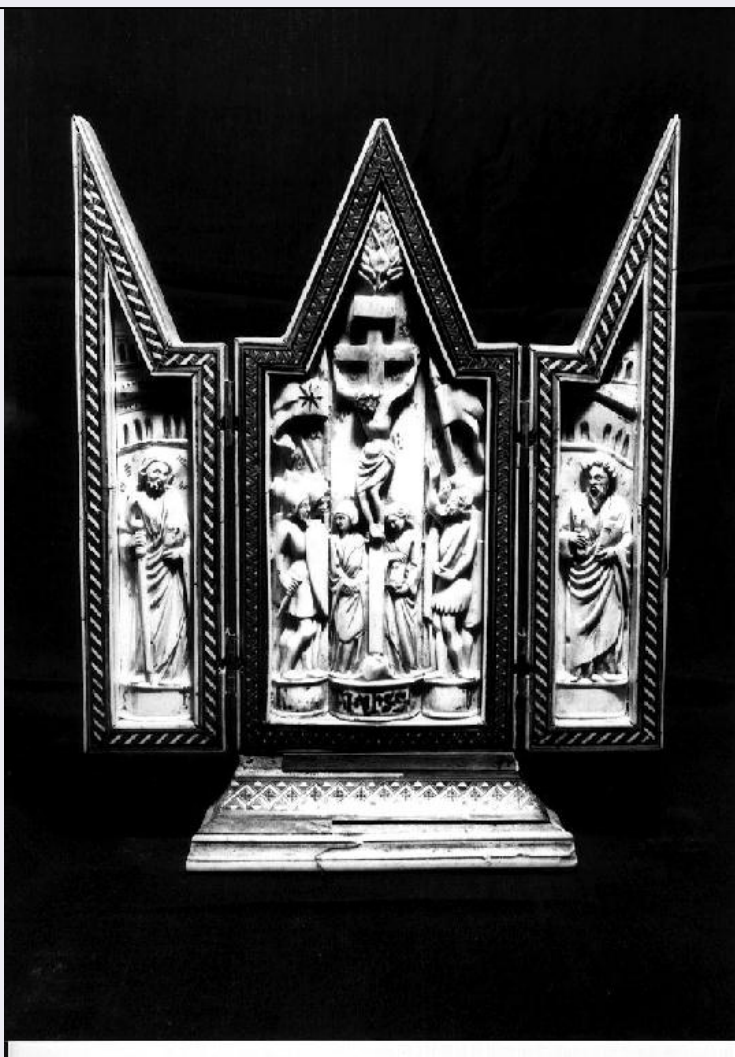


## SCHEDA



### CD - CODICI

TSK - Tipo scheda A

LIR - Livello ricerca P

#### NCT - CODICE UNIVOCO

NCTR - Codice regione 15

NCTN - Numero catalogo  
generale 00268993

ESC - Ente schedatore S81

ECP - Ente competente S81

### OG - OGGETTO

#### OGT - OGGETTO

OGTD - Definizione  
tipologica palazzo

OGTQ - Qualificazione signorile

OGTN - Denominazione Palazzo delli Paoli

### LC - LOCALIZZAZIONE GEOGRAFICO-AMMINISTRATIVA

#### PVC - LOCALIZZAZIONE GEOGRAFICO-AMMINISTRATIVA

PVCS - Stato ITALIA

PVCR - Regione Campania

<b>PVCP - Provincia</b>	CE
<b>PVCC - Comune</b>	Maddaloni
<b>PVCI - Indirizzo</b>	via Altomari, 14
<b>CST - CENTRO STORICO</b>	
<b>CSTN - Numero d'ordine</b>	01
<b>CSTD - Denominazione</b>	Maddaloni
<b>CSTA</b>	capoluogo municipale
<b>ZUR - ZONA URBANA</b>	
<b>ZURN - Numero</b>	05
<b>ZURD - Denominazione</b>	Pescara
<b>SET - SETTORE</b>	
<b>SETT - Tipo</b>	SU
<b>SETN - Numero</b>	015
<b>SETP - Numero nel settore</b>	004
<b>CS - LOCALIZZAZIONE CATASTALE</b>	
<b>CTL - Tipo di localizzazione</b>	localizzazione fisica
<b>CTS - LOCALIZZAZIONE CATASTALE</b>	
<b>CTSC - Comune</b>	Maddaloni
<b>CTSF - Foglio/Data</b>	F.9, Foglietto 4 C.U. /1926
<b>GP - GEOREFERENZIAZIONE TRAMITE PUNTO</b>	
<b>GPI - Identificativo punto</b>	2
<b>GPL - Tipo di localizzazione</b>	localizzazione fisica
<b>GPD - DESCRIZIONE DEL PUNTO</b>	
<b>GPDP - PUNTO</b>	
<b>GPDPX - Coordinata X</b>	14.385473
<b>GPDPY - Coordinata Y</b>	41.038403
<b>GPM - Metodo di georeferenziazione</b>	punto esatto
<b>GPT - Tecnica di georeferenziazione</b>	rilievo da cartografia senza sopralluogo
<b>GPP - Proiezione e Sistema di riferimento</b>	WGS84
<b>GPB - BASE DI RIFERIMENTO</b>	
<b>GPBB - Descrizione sintetica</b>	google maps
<b>GPBT - Data</b>	2019
<b>GPBO - Note</b>	(4376095) <a href="https://www.google.it/maps">https://www.google.it/maps</a>
<b>AU - DEFINIZIONE CULTURALE</b>	
<b>ATB - AMBITO CULTURALE</b>	
<b>ATBR - Riferimento all'intervento</b>	costruzione
<b>ATBD - Denominazione</b>	maestranze locali
<b>ATBM - Fonte dell'attribuzione</b>	bibliografia
<b>RE - NOTIZIE STORICHE</b>	

<b>REN - NOTIZIA</b>	
<b>REN R - Riferimento</b>	intero bene
<b>RENS - Notizia sintetica</b>	origini/trasformazioni
<b>REL - CRONOLOGIA, ESTREMO REMOTO</b>	
<b>RELS - Secolo</b>	XIX
<b>RELF - Frazione di secolo</b>	fine
<b>REV - CRONOLOGIA, ESTREMO RECENTE</b>	
<b>REVS - Secolo</b>	XX
<b>REVF - Frazione di secolo</b>	seconda metà
<b>REVI - Data</b>	1980
<b>SI - SPAZI</b>	
<b>SII - SUDDIVISIONE INTERNA</b>	
<b>SIIR - Riferimento</b>	intero bene
<b>SIIO - Tipo di suddivisione orizzontale</b>	livelli continui
<b>SIIN - Numero di piani</b>	+2
<b>SIIP - Tipo di piani</b>	p.t., p.n.
<b>SIIV - Suddivisione verticale</b>	a elementi seriali
<b>IS - IMPIANTO STRUTTURALE</b>	
<b>IST - Configurazione strutturale primaria</b>	<p>La pianta è a corte, pressoché rettangolare. Le fondazioni sono in muratura continua, le strutture verticali sono in muratura di tufo, a corsi regolari, intonacata. Le S.O. sono a volte a vela al p.t.; mentre, al p.n., l'ala su strada e la sinistra hanno solai in putrelle e tavelloni; l'ala dx (ristrutturata), ha solai in c.a.; sull'ala lato strada, la copertura è a tetto, a due falde, con tegole (coppi e canali) mentre è a terrazzo praticabile sugli altri tre lati. L'edificio prospetta sull'antica via Altomari, la strada che collega in direzione nord-sud, la settecentesca via Bixio, con la più importante via San Francesco (ex cammino Reale Borbonico). Costruito tra la fine del XIX secolo e gli inizi del XX, ha una partitura della facciata sobria ed austera. Sono da notare le porte in legno ed il cornicione con i dentelli. L'interno è la parte architettonicamente più rilevante: l'androne ampio e ben proporzionato è a due campate, coperto con volte a vela; a cui segue il bel cancello in ferro, di accesso alla prima corte. Allineato con l'androne, nella parete di fondo della corte, si apre l'accesso alla corte-giardino retrostante, posto ad una quota più alta. Si attraversa l'ampio portico, coperto con volte a vela, accendendo una scala, dapprima rettilinea ed alla sommità, sagomata.</p>
<b>PN - PIANTA</b>	
<b>PNR - Riferimento alla parte</b>	intero bene
<b>PNT - PIANTA</b>	
<b>PNTS - Schema</b>	a corte
<b>PNTF - Forma</b>	rettangolare
<b>PNTE - Dati icnografici significativi</b>	androne, ingresso giardino
<b>FN - FONDAZIONI</b>	
<b>FNA - Tipo di terreno a livello di appoggio</b>	piroclastiti di deposizione primaria e secondaria proveniente dall'archo flegreo

<b>FNS - STRUTTURE</b>	
<b>FNSU - Ubicazione</b>	intero bene
<b>FNST - Tipo</b>	continua
<b>SV - STRUTTURE VERTICALI</b>	
<b>SVC - TECNICA COSTRUTTIVA</b>	
<b>SVCU - Ubicazione</b>	intero bene
<b>SVCT - Tipo di struttura</b>	parete
<b>SVCC - Genere</b>	in muratura
<b>SVCQ - Qualificazione del genere</b>	a corsi regolari
<b>SVCM - Materiali</b>	tufo
<b>SO - STRUTTURE DI ORIZZONTAMENTO</b>	
<b>SOU - Ubicazione</b>	p.t.
<b>SOF - TIPO</b>	
<b>SOFG - Genere</b>	volta
<b>SOFF - Forma</b>	a vela
<b>SOFQ - Qualificazione della forma</b>	rettangolare
<b>SOFP - Caratteristiche</b>	con costoloni (androne)
<b>SOE - STRUTTURA</b>	
<b>SOER - Riferimento</b>	intera volta
<b>SOEC - Tecnica costruttiva</b>	muratura
<b>SO - STRUTTURE DI ORIZZONTAMENTO</b>	
<b>SOU - Ubicazione</b>	p.1
<b>SOF - TIPO</b>	
<b>SOFG - Genere</b>	solaio
<b>SOE - STRUTTURA</b>	
<b>SOER - Riferimento</b>	intero solaio
<b>SOEC - Tecnica costruttiva</b>	putrelle e tavelloni
<b>SOEC - Tecnica costruttiva</b>	in cemento armato
<b>SOES - Specificazioni tecniche</b>	con orditura primaria e secondaria
<b>CP - COPERTURE</b>	
<b>CPU - Ubicazione</b>	corpo su strada
<b>CPF - CONFIGURAZIONE ESTERNA</b>	
<b>CPFG - Genere</b>	a tetto
<b>CPFF - Forma</b>	a due falde
<b>CPFQ - Qualificazione della forma</b>	a capanna
<b>CPC - STRUTTURA E TECNICA</b>	
<b>CPCR - Riferimento</b>	corpo su strada
<b>CPCT - Struttura primaria</b>	orditura lignea
<b>CPM - MANTO DI COPERTURA</b>	

<b>CPMR - Riferimento</b>	intera copertura
<b>CPMT - Tipo</b>	tegole
<b>CPMQ - Qualificazione del tipo</b>	coppi
<b>CPMM - Materiali</b>	laterizio
<b>CP - COPERTURE</b>	
<b>CPU - Ubicazione</b>	ala dx, sx, di fondo
<b>CPF - CONFIGURAZIONE ESTERNA</b>	
<b>CPFG - Genere</b>	a terrazzo
<b>CPC - STRUTTURA E TECNICA</b>	
<b>CPCT - Struttura primaria</b>	soletta
<b>SC - SCALE</b>	
<b>SCL - SCALE</b>	
<b>SCLU - Ubicazione</b>	interna (androne lato dx)
<b>SCLG - Genere</b>	scala d'accesso
<b>SCLO - Categoria</b>	principale
<b>SCLN - Quantità</b>	1
<b>SCLL - Collocazione</b>	longitudinale (parallela al prospetto principale) trasversale
<b>SCLF - Forma planimetrica</b>	a due rampe
<b>SC - SCALE</b>	
<b>SCL - SCALE</b>	
<b>SCLU - Ubicazione</b>	interna (ala dx)
<b>SCLG - Genere</b>	scala
<b>SCLO - Categoria</b>	secondaria
<b>SCLN - Quantità</b>	1
<b>SCLL - Collocazione</b>	assiale
<b>SCLF - Forma planimetrica</b>	a due rampe
<b>SC - SCALE</b>	
<b>SCL - SCALE</b>	
<b>SCLU - Ubicazione</b>	esterna (giardino)
<b>SCLG - Genere</b>	scala
<b>SCLN - Quantità</b>	1
<b>SCLF - Forma planimetrica</b>	gradini sagomati
<b>PV - PAVIMENTI E PAVIMENTAZIONI</b>	
<b>PVM - PAVIMENTI E PAVIMENTAZIONI</b>	
<b>PVMU - Ubicazione</b>	cortile, androne
<b>PVMG - Genere</b>	basalto bianco
<b>PVMS - Schema del disegno</b>	cardamone
<b>PVM - PAVIMENTI E PAVIMENTAZIONI</b>	
<b>PVMU - Ubicazione</b>	p.t., p.1
<b>PVMG - Genere</b>	piastrelle
<b>DE - ELEMENTI DECORATIVI</b>	
<b>DEC - ELEMENTI DECORATIVI</b>	

<b>DECU - Ubicazione</b>	prospetto principale
<b>DECL - Collocazione</b>	esterna
<b>DECT - Tipo</b>	aperture
<b>DECQ - Qualificazione del tipo</b>	con cornice lineare
<b>DECM - Materiali</b>	stucco
<b>DEC - ELEMENTI DECORATIVI</b>	
<b>DECU - Ubicazione</b>	prospetto principale
<b>DECL - Collocazione</b>	esterna
<b>DECT - Tipo</b>	lesena
<b>DECQ - Qualificazione del tipo</b>	a ricorsi regolari
<b>DECM - Materiali</b>	intonaco
<b>DEC - ELEMENTI DECORATIVI</b>	
<b>DECU - Ubicazione</b>	prospetto principale
<b>DECL - Collocazione</b>	esterna
<b>DECT - Tipo</b>	portale
<b>DECQ - Qualificazione del tipo</b>	arco a tutto sesto
<b>DECQ - Qualificazione del tipo</b>	con cornice modanata
<b>DECM - Materiali</b>	pietra
<b>DEC - ELEMENTI DECORATIVI</b>	
<b>DECU - Ubicazione</b>	prospetto principale
<b>DECL - Collocazione</b>	esterna
<b>DECT - Tipo</b>	cornicione
<b>DECQ - Qualificazione del tipo</b>	decorazione a dentelli
<b>DECM - Materiali</b>	pietra
<b>CO - CONSERVAZIONE</b>	
<b>STC - STATO DI CONSERVAZIONE</b>	
<b>STCR - Riferimento alla parte</b>	ala su strada, dx e di fondo
<b>STCC - Stato di conservazione</b>	mediocre
<b>STC - STATO DI CONSERVAZIONE</b>	
<b>STCR - Riferimento alla parte</b>	ala sinistra
<b>STCC - Stato di conservazione</b>	buono
<b>RS - RESTAURI</b>	
<b>RST - RESTAURI</b>	
<b>RSTR - Riferimento alla parte</b>	ala sx
<b>RSTI - Data inizio</b>	dopo il 1980

<b>RSTT - Tipo di intervento</b>	rifacimento solai al I piano
<b>US - UTILIZZAZIONI</b>	
<b>USA - USO ATTUALE</b>	
<b>USAR - Riferimento alla parte</b>	intero bene
<b>USAD - Uso</b>	abitazione
<b>USO - USO STORICO</b>	
<b>USOR - Riferimento alla parte</b>	intero bene
<b>USOC - Riferimento cronologico</b>	destinazione originaria
<b>USOD - Uso</b>	abitazione
<b>TU - CONDIZIONE GIURIDICA E VINCOLI</b>	
<b>CDG - CONDIZIONE GIURIDICA</b>	
<b>CDGG - Indicazione generica</b>	proprietà privata
<b>STU - STRUMENTI URBANISTICI</b>	
<b>STUT - Strumenti in vigore</b>	P.R.G. / P.D.R.
<b>STUN - Sintesi normativa zona</b>	risanamento conservativo
<b>DO - FONTI E DOCUMENTI DI RIFERIMENTO</b>	
<b>FTA - DOCUMENTAZIONE FOTOGRAFICA</b>	
<b>FTAX - Genere</b>	documentazione esistente
<b>FTAP - Tipo</b>	positivo colore
<b>FTAA - Autore</b>	Paolantonio S. - Pepe E.
<b>FTAD - Data</b>	2001
<b>FTAE - Ente proprietario</b>	SABAP CASERTA
<b>FTAN - Codice identificativo</b>	1500268993_IMG1
<b>FTA - DOCUMENTAZIONE FOTOGRAFICA</b>	
<b>FTAX - Genere</b>	documentazione esistente
<b>FTAP - Tipo</b>	positivo colore
<b>FTAA - Autore</b>	Paolantonio S. - Pepe E.
<b>FTAD - Data</b>	2001
<b>FTAE - Ente proprietario</b>	SABAP CASERTA
<b>FTA - DOCUMENTAZIONE FOTOGRAFICA</b>	
<b>FTAX - Genere</b>	documentazione esistente
<b>FTAP - Tipo</b>	positivo colore
<b>FTAA - Autore</b>	Paolantonio S. - Pepe E.
<b>FTAD - Data</b>	2001
<b>FTAE - Ente proprietario</b>	SABAP CASERTA
<b>FTA - DOCUMENTAZIONE FOTOGRAFICA</b>	
<b>FTAX - Genere</b>	documentazione esistente
<b>FTAP - Tipo</b>	positivo colore
<b>FTAA - Autore</b>	Paolantonio S. - Pepe E.

<b>FTAD - Data</b>	2001
<b>FTAE - Ente proprietario</b>	SABAP CASERTA
<b>FTA - DOCUMENTAZIONE FOTOGRAFICA</b>	
<b>FTAX - Genere</b>	documentazione esistente
<b>FTAP - Tipo</b>	positivo colore
<b>FTAA - Autore</b>	Paolantonio S. - Pepe E.
<b>FTAD - Data</b>	2001
<b>FTAE - Ente proprietario</b>	SABAP CASERTA
<b>FTA - DOCUMENTAZIONE FOTOGRAFICA</b>	
<b>FTAX - Genere</b>	documentazione esistente
<b>FTAP - Tipo</b>	positivo colore
<b>FTAA - Autore</b>	Paolantonio S. - Pepe E.
<b>FTAD - Data</b>	2001
<b>FTAE - Ente proprietario</b>	SABAP CASERTA
<b>FTA - DOCUMENTAZIONE FOTOGRAFICA</b>	
<b>FTAX - Genere</b>	documentazione esistente
<b>FTAP - Tipo</b>	positivo b/n
<b>FTAA - Autore</b>	Paolantonio S. - Pepe E.
<b>FTAD - Data</b>	2001
<b>FTAE - Ente proprietario</b>	SABAP CASERTA
<b>FTA - DOCUMENTAZIONE FOTOGRAFICA</b>	
<b>FTAX - Genere</b>	documentazione esistente
<b>FTAP - Tipo</b>	positivo colore
<b>FTAA - Autore</b>	Paolantonio S. - Pepe E.
<b>FTAD - Data</b>	2001
<b>FTAE - Ente proprietario</b>	SABAP CASERTA
<b>FTA - DOCUMENTAZIONE FOTOGRAFICA</b>	
<b>FTAX - Genere</b>	documentazione esistente
<b>FTAP - Tipo</b>	positivo colore
<b>FTAA - Autore</b>	Paolantonio S. - Pepe E.
<b>FTAD - Data</b>	2001
<b>FTAE - Ente proprietario</b>	SABAP CASERTA
<b>FTA - DOCUMENTAZIONE FOTOGRAFICA</b>	
<b>FTAX - Genere</b>	documentazione esistente
<b>FTAP - Tipo</b>	positivo colore
<b>FTAA - Autore</b>	Paolantonio S. - Pepe E.
<b>FTAD - Data</b>	2001
<b>FTAE - Ente proprietario</b>	SABAP CASERTA
<b>FTA - DOCUMENTAZIONE FOTOGRAFICA</b>	
<b>FTAX - Genere</b>	documentazione esistente
<b>FTAP - Tipo</b>	positivo colore
<b>FTAA - Autore</b>	Paolantonio S. - Pepe E.
<b>FTAD - Data</b>	2001
<b>FTAE - Ente proprietario</b>	SABAP CASERTA
<b>DRA - DOCUMENTAZIONE GRAFICA</b>	
<b>DRAX - Genere</b>	documentazione esistente
<b>DRAT - Tipo</b>	estratto di mappa catastale
<b>DRAS - Scala</b>	1:1000



<b>DRAE - Ente proprietario</b>	SABAP CASERTA
<b>DRA - DOCUMENTAZIONE GRAFICA</b>	
<b>DRAX - Genere</b>	documentazione esistente
<b>DRAT - Tipo</b>	rilievo
<b>DRAS - Scala</b>	1:200
<b>DRAE - Ente proprietario</b>	SABAP CASERTA
<b>DRAA - Autore</b>	Paolantonio S. - Pepe E.
<b>DRAD - Data</b>	2001
<b>FNT - FONTI E DOCUMENTI</b>	
<b>FNTP - Tipo</b>	scheda storica
<b>FNTA - Autore</b>	Paolantonio S. - Pepe E.
<b>FNTD - Data</b>	2001
<b>FNT - FONTI E DOCUMENTI</b>	
<b>FNTP - Tipo</b>	allegati scheda storica
<b>FNTA - Autore</b>	Paolantonio S. - Pepe E.
<b>FNTD - Data</b>	2001
<b>BIB - BIBLIOGRAFIA</b>	
<b>BIBX - Genere</b>	bibliografia specifica
<b>BIBA - Autore</b>	AA.VV.
<b>BIBD - Anno di edizione</b>	1981
<b>BIBH - Sigla per citazione</b>	S0068
<b>AD - ACCESSO AI DATI</b>	
<b>ADS - SPECIFICHE DI ACCESSO AI DATI</b>	
<b>ADSP - Profilo di accesso</b>	2
<b>ADSM - Motivazione</b>	scheda di bene di proprietà privata
<b>CM - COMPILAZIONE</b>	
<b>CMP - COMPILAZIONE</b>	
<b>CMPD - Data</b>	2001
<b>CMPN - Nome</b>	Paolantonio S. - Pepe E.
<b>FUR - Funzionario responsabile</b>	Belardelli F.
<b>RVM - TRASCRIZIONE PER INFORMATIZZAZIONE</b>	
<b>RVMD - Data</b>	2019
<b>RVMN - Nome</b>	Urbano, Anna Pia
<b>AGG - AGGIORNAMENTO - REVISIONE</b>	
<b>AGGD - Data</b>	2019
<b>AGGN - Nome</b>	Urbano, Anna Pia
<b>AGGE - Ente</b>	SABAP CASERTA
<b>AGGF - Funzionario responsabile</b>	Coniglio, Paola
<b>AN - ANNOTAZIONI</b>	