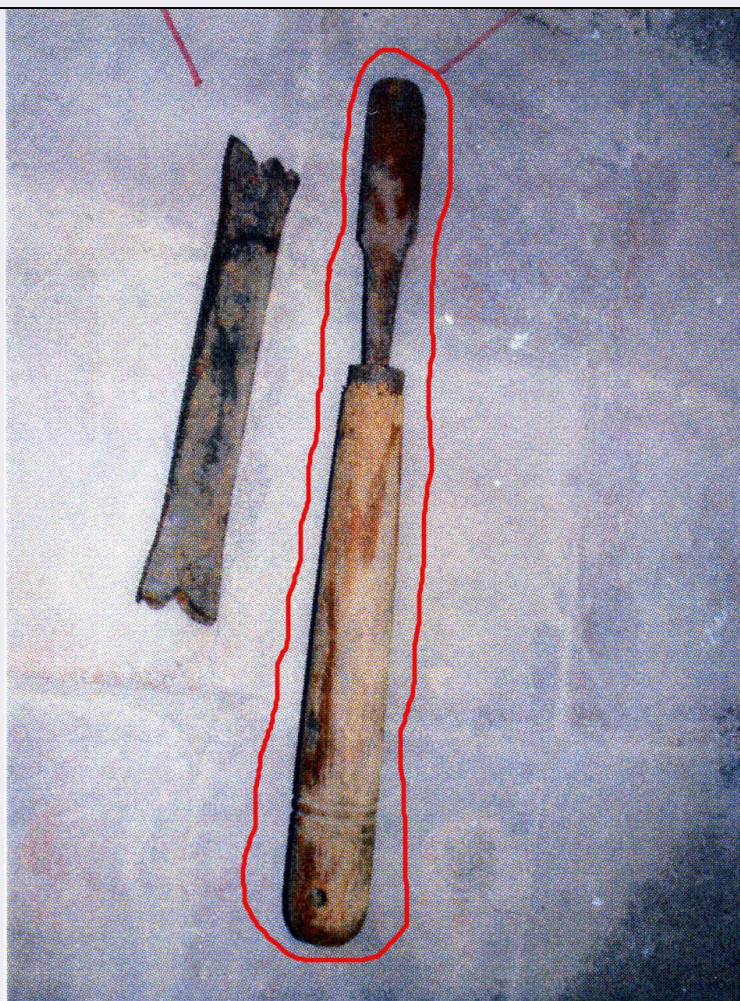


SCHEDA



CD - CODICI

TSK - Tipo scheda BDM

LIR - Livello catalogazione C

NCT - CODICE UNIVOCO

NCTR - Codice Regione 08

NCTN - Numero catalogo generale 00430169

ESC - Ente schedatore S258

ECP - Ente competente per tutela S258

OG - BENE CULTURALE

AMB - Ambito di tutela MiBACT etnoantropologico

CTG - Categoria STRUMENTI E ACCESSORI/ ARTIGIANALI

OGT - DEFINIZIONE BENE

OGTD - Definizione sgorbia

OGTV - Configurazione strutturale e di contesto bene semplice

OGD - DENOMINAZIONE

OGDT - Tipo dialettale

OGDN - Denominazione	zgórbja
LC - LOCALIZZAZIONE GEOGRAFICO - AMMINISTRATIVA	
PVC - LOCALIZZAZIONE	
PVCS - Stato	ITALIA
PVCR - Regione	Emilia-Romagna
PVCP - Provincia	PR
PVCC - Comune	Collecchio
PVCL - Località	OZZANO TARO
LDC - COLLOCAZIONE SPECIFICA	
LDCT - Tipologia	casa
LDCQ - Qualificazione	colonica
LDCN - Denominazione attuale	casa colonica del podere Bella Foglia
LDCF - Uso	museo
LDCK - Codice contenitore fisico	ICCD_CF_8576411086551
LA - ALTRE LOCALIZZAZIONI GEOGRAFICO - AMMINISTRATIVE	
TLC - Tipo di localizzazione	luogo di provenienza/collocazione precedente
PRV - LOCALIZZAZIONE	
PRVS - Stato	ITALIA
PRVR - Regione	Emilia-Romagna
PRVP - Provincia	PR
PRVC - Comune	Parma
GE - GEOREFERENZIAZIONE	
GEI - Identificativo geometria	2
GEL - Tipo di localizzazione	localizzazione fisica
GET - Tipo di georeferenziazione	georeferenziazione puntuale
GEP - Sistema di riferimento	WGS84
GEC - COORDINATE	
GECX - Coordinata x	10.135611
GECY - Coordinata y	44.703863
GPT - Tecnica di georeferenziazione	rilievo da cartografia senza sopralluogo
GPM - Metodo di posizionamento	posizionamento approssimato
GPB - BASE CARTOGRAFICA	
GPBB - Descrizione sintetica	google maps
GPBT - Data	2019
DT - CRONOLOGIA	
DTZ - CRONOLOGIA GENERICA	
DTZG - Fascia cronologica /periodo	non determinabile
DTM - Motivazione/fonte	NR (recupero pregresso)

DA - DATI ANALITICI

DES - Descrizione	Utensile formato da una lama affilata ad un'estremità e fissata ad un manico in legno di forma cilindrica. Il manico di forma cilindrica è lungo, presenta delle zigrinature ed un foro nella parte terminale. La lama a forma di cucchiaio ha il tagliente per tutta la sua lunghezza e sulla parte terminale, che è arrotondata. L'innesto tra la lama ed il manico presenta una ghiera di rinforzo apicale.
NSC - Notizie storico-critiche	La sgorbia è un scalpello a doccia. Fonti di documentazione 3.

MT - DATI TECNICI**MTC - MATERIA E TECNICA**

MTCM - Materia	metallo/ acciaio
MTCT - Tecnica	fusione, affilatura

MTC - MATERIA E TECNICA

MTCM - Materia	legno
MTCT - Tecnica	tornitura

MIS - MISURE

MISZ - Tipo di misura	diametro
MISU - Unità di misura	cm
MISM - Valore	3.5

MIS - MISURE

MISZ - Tipo di misura	lunghezza
MISU - Unità di misura	cm
MISM - Valore	41

MIS - MISURE

MISP - Riferimento alla parte	manico
MISZ - Tipo di misura	lunghezza
MISU - Unità di misura	cm
MISM - Valore	26.5

MIS - MISURE

MISP - Riferimento alla parte	sgorbia
MISZ - Tipo di misura	lunghezza
MISU - Unità di misura	cm
MISM - Valore	14.5

MIS - MISURE

MISP - Riferimento alla parte	sgorbia
MISZ - Tipo di misura	larghezza
MISU - Unità di misura	cm
MISM - Valore	2.8

UT - UTILIZZAZIONI**UTU - DATI DI USO**

UTUT - Tipo	dato non disponibile
UTUF - Funzione	Asportare parti di legno, intagliare.

UTUO - Occasione	nei giorni lavorativi
UTUN - Note	Mestiere: falegname.
CO - CONSERVAZIONE E INTERVENTI	
STC - STATO DI CONSERVAZIONE	
STCC - Stato di conservazione	buono
RST - INTERVENTI	
RSTP - Riferimento alla parte	legno
RSTI - Tipo intervento	NR (recupero pregresso)
RSTD - Riferimento cronologico	2002
RSTE - Ente responsabile	Provincia di Parma
RSTR - Ente finanziatore /sponsor	Provincia di Parma
RSTN	Radis s.r.l.
TU - CONDIZIONE GIURIDICA E PROVVEDIMENTI DI TUTELA	
CDG - CONDIZIONE GIURIDICA	
CDGG - Indicazione generica	proprietà privata
ACQ - ACQUISIZIONE	
ACQT - Tipo acquisizione	donazione
BPT - Provvedimenti di tutela - sintesi	si
NVC - PROVVEDIMENTI DI TUTELA	
NVCT - Tipo provvedimento	DLgs n. 42/2004, artt. 10, 12
DO - DOCUMENTAZIONE	
FTA - DOCUMENTAZIONE FOTOGRAFICA	
FTAN - Codice identificativo	SABAPPR00430169
FTAX - Genere	documentazione allegata
FTAP - Tipo	riproduzione di fotografia a colori
BIB - BIBLIOGRAFIA	
BIBR - Abbreviazione	GUATELLI - CANDELARI 1988
BIBJ - Ente schedatore	S258
BIBX - Genere	bibliografia di corredo
BIBF - Tipo	libro
BIBM - Riferimento bibliografico completo	Guatelli E. - Candelari P., Il museo del tempo. Amore ed ingegno tra gli oggetti della civiltà contadina, Parma 1988, pp. 154-155.
BIB - BIBLIOGRAFIA	
BIBR - Abbreviazione	CLARK - LYMAN 1989
BIBJ - Ente schedatore	S258
BIBX - Genere	bibliografia di confronto
BIBF - Tipo	libro
BIBM - Riferimento	Clark S. - Lyman D., Il grande libro degli attrezzi, Milano 1989, pp.

bibliografico completo	209-211.
BIB - BIBLIOGRAFIA	
BIBR - Abbreviazione	CAPACCHI 1992
BIBJ - Ente schedatore	S258
BIBX - Genere	bibliografia di confronto
BIBF - Tipo	dizionario
BIBM - Riferimento bibliografico completo	Capacchi Guglielmo, Dizionario italiano-parmigiano, Parma 1992, vol. II, p. 740.
BIB - BIBLIOGRAFIA	
BIBR - Abbreviazione	CLEMENTE - GUATELLI 1996
BIBJ - Ente schedatore	S258
BIBX - Genere	bibliografia di corredo
BIBF - Tipo	libro
BIBM - Riferimento bibliografico completo	Clemente Pietro - Guatelli Ettore (a cura di), Il bosco delle cose. Il museo Guatelli di Ozzano Taro, Ugo Guanda Editore, Parma 1996.
BIB - BIBLIOGRAFIA	
BIBR - Abbreviazione	DIDEROT - D'ALAMBERT 2003
BIBJ - Ente schedatore	S258
BIBX - Genere	bibliografia di confronto
BIBF - Tipo	voce in opera enciclopedica
BIBM - Riferimento bibliografico completo	Diderot Denis - d'Alambert Jean-Baptiste, Encyclopédie. Tutte le tavole, Roma 2003, vol. III, pp. 54-55.
BIB - BIBLIOGRAFIA	
BIBR - Abbreviazione	MAGNI - TURCI 2005
BIBJ - Ente schedatore	S258
BIBX - Genere	bibliografia di corredo
BIBF - Tipo	libro
BIBM - Riferimento bibliografico completo	Magni Catia - Turci Mario (a cura di), Il Museo è qui. La natura umana delle cose. Il Museo Guatelli di Ozzano Taro, Skira, Milano 2005
AD - ACCESSO AI DATI	
ADS - SPECIFICHE DI ACCESSO AI DATI	
ADSP - Profilo di accesso	2
ADSM - Motivazione	scheda di bene di proprietà privata
CM - CERTIFICAZIONE E GESTIONE DEI DATI	
CMP - REDAZIONE E VERIFICA SCIENTIFICA	
CMPD - Anno di redazione	2008
CMPN - Responsabile ricerca e redazione	Orsi, Eliana
FUR - Funzionario responsabile	Losa, A.
RVM - TRASCRIZIONE PER INFORMATIZZAZIONE	
RVMD - Anno di trascrizione /informatizzazione	2019

RVME - Ente/soggetto responsabile	S258
RVMN - Operatore	Salimbeni, Barbara
AN - ANNOTAZIONI	