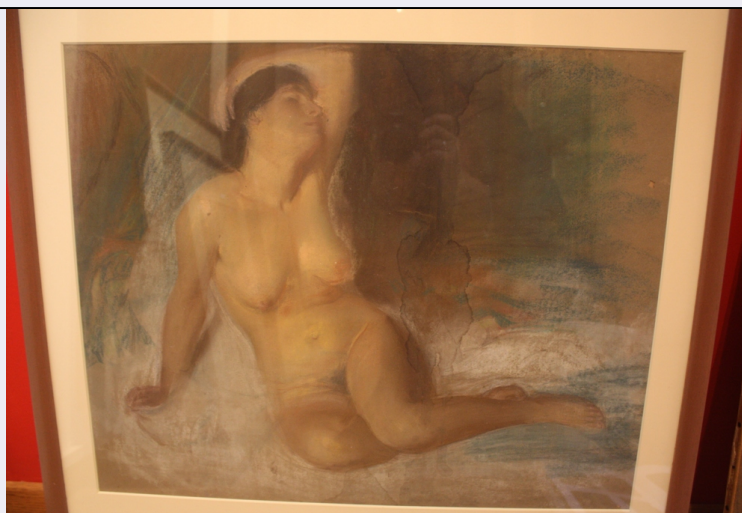


SCHEDA



CD - CODICI

TSK - Tipo Scheda	D
LIR - Livello ricerca	P
NCT - CODICE UNIVOCO	
NCTR - Codice regione	13
NCTN - Numero catalogo generale	00301848
ESC - Ente schedatore	S237
ECP - Ente competente	S237

OG - OGGETTO

OGT - OGGETTO

OGTD - Definizione	disegno
OGTV - Identificazione	opera isolata
OGTN - Denominazione /dedicazione	Nudo

SGT - SOGGETTO

SGTI - Identificazione	figura di donna
SGTT - Titolo	Nudo

LC - LOCALIZZAZIONE GEOGRAFICO-AMMINISTRATIVA

PVC - LOCALIZZAZIONE GEOGRAFICO-AMMINISTRATIVA ATTUALE

PVCS - Stato	ITALIA
PVCR - Regione	Abruzzo
PVCP - Provincia	AQ
PVCC - Comune	Prata d'Ansidonia

LDC - COLLOCAZIONE SPECIFICA

LDCT - Tipologia	asilo
LDCQ - Qualificazione	pubblico
LDCN - Denominazione attuale	Museo Civico Sabatino Tarquini
LDCU - Indirizzo	via Peltuino 3

LDCM - Denominazione raccolta	Collezione d'arte del Municipio di Prata d'Ansidonia
LDCS - Specifiche	sala 1
DT - CRONOLOGIA	
DTZ - CRONOLOGIA GENERICA	
DTZG - Secolo	XX
DTZS - Frazione di secolo	prima metà
DTS - CRONOLOGIA SPECIFICA	
DTSI - Da	1916
DTSF - A	1940
DTM - Motivazione cronologia	bibliografia
AU - DEFINIZIONE CULTURALE	
AUT - AUTORE	
AUTS - Riferimento all'autore	attribuito
AUTR - Riferimento all'intervento	pittore
AUTM - Motivazione dell'attribuzione	bibliografia
NCUN - Codice univoco ICCD	00301848
AUTN - Nome scelto	Tarquini Sabatino
AUTA - Dati anagrafici	1889/1981
AUTH - Sigla per citazione	TARQ1889
MT - DATI TECNICI	
MTC - Materia e tecnica	carta bruna/ pastello
MIS - MISURE	
MISU - Unità	cm
MISA - Altezza	48
MISL - Larghezza	63
CO - CONSERVAZIONE	
STC - STATO DI CONSERVAZIONE	
STCC - Stato di conservazione	buono
DA - DATI ANALITICI	
DES - DESCRIZIONE	
DESO - Indicazioni sull'oggetto	Il disegno ritrae una donna nuda seduta su un letto. Il braccio sinistro è sollevato e piegato intorno al capo reclinato all'indietro.
DESI - Codifica Iconclass	31 AA
DESS - Indicazioni sul soggetto	La modella è Santa Marchetti moglie dell'artista
NSC - Notizie storico-critiche	Alla rappresentazione della donna come 'sposa' e 'madre', immersa nell'ambito domestico, fa da contraltare il tema del nudo. In questo caso la figura femminile, immersa in uno spazio indefinito e senza tempo, è spesso rappresentata in uno stato di abbandono sensuale.

TU - CONDIZIONE GIURIDICA E VINCOLI**CDG - CONDIZIONE GIURIDICA**

CDGG - Indicazione generica	proprietà Ente pubblico territoriale
CDGS - Indicazione specifica	Comune Prata d'Ansidonia
CDGI - Indirizzo	via Roma 3

DO - FONTI E DOCUMENTI DI RIFERIMENTO**FTA - DOCUMENTAZIONE FOTOGRAFICA**

FTAX - Genere	documentazione allegata
FTAP - Tipo	fotografia digitale (file)
FTAN - Codice identificativo	New_1574671919914

BIB - BIBLIOGRAFIA

BIBX - Genere	bibliografia specifica
NCUN - Codice univoco ICCD	00301848
BIBA - Autore	Savastano C.
BIBD - Anno di edizione	2000
BIBH - Sigla per citazione	SAVA2000
BIBI - V., tavv., figg.	tav. XVI, fig. A

AD - ACCESSO AI DATI**ADS - SPECIFICHE DI ACCESSO AI DATI**

ADSP - Profilo di accesso	1
ADSM - Motivazione	scheda contenente dati liberamente accessibili

CM - COMPILAZIONE**CMP - COMPILAZIONE**

CMPD - Data	2019
CMPN - Nome	Piccari Maddalena
RSR - Referente scientifico	Fiore Antonio David
FUR - Funzionario responsabile	Ricci Saverio