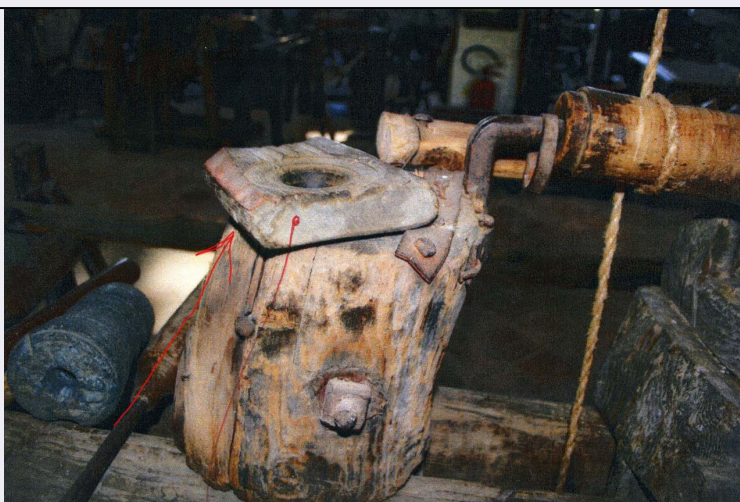


SCHEDA



CD - CODICI

TSK - Tipo scheda BDM

LIR - Livello catalogazione C

NCT - CODICE UNIVOCO

NCTR - Codice Regione 08

NCTN - Numero catalogo generale 00430178

ESC - Ente schedatore S258

ECP - Ente competente per tutela S258

OG - BENE CULTURALE

AMB - Ambito di tutela MiBACT etnoantropologico

CTG - Categoria STRUMENTI E ACCESSORI/ ARTIGIANALI

OGT - DEFINIZIONE BENE

OGTD - Definizione guida portapezzo da tornio

OGTV - Configurazione strutturale e di contesto bene semplice

LC - LOCALIZZAZIONE GEOGRAFICO - AMMINISTRATIVA

PVC - LOCALIZZAZIONE

PVCS - Stato ITALIA

PVCR - Regione Emilia-Romagna

PVCP - Provincia PR

PVCC - Comune Collecchio

PVCL - Località OZZANO TARO

LDC - COLLOCAZIONE SPECIFICA

LDCT - Tipologia casa

LDCQ - Qualificazione colonica

LDCN - Denominazione attuale casa colonica del podere Bella Foglia

LDCF - Uso museo

LDCK - Codice contenitore fisico	ICCD_CF_8576411086551
LA - ALTRE LOCALIZZAZIONI GEOGRAFICO - AMMINISTRATIVE	
TLC - Tipo di localizzazione	luogo di provenienza/collocazione precedente
PRV - LOCALIZZAZIONE	
PRVS - Stato	ITALIA
PRVR - Regione	Emilia-Romagna
PRVP - Provincia	PR
PRVC - Comune	Parma
GE - GEOREFERENZIAZIONE	
GEI - Identificativo geometria	2
GEL - Tipo di localizzazione	localizzazione fisica
GET - Tipo di georeferenziazione	georeferenziazione puntuale
GEP - Sistema di riferimento	WGS84
GEC - COORDINATE	
GECX - Coordinata x	10.135611
GECY - Coordinata y	44.703863
GPT - Tecnica di georeferenziazione	rilievo da cartografia senza sopralluogo
GPM - Metodo di posizionamento	posizionamento approssimato
GPB - BASE CARTOGRAFICA	
GPBB - Descrizione sintetica	google maps
GPBT - Data	2019
DT - CRONOLOGIA	
DTZ - CRONOLOGIA GENERICA	
DTZG - Fascia cronologica /periodo	non determinabile
DTM - Motivazione/fonte	NR (recupero pregresso)
DA - DATI ANALITICI	
DES - Descrizione	A forma di trapezio isoscele. Il pezzo, ricavato da un'unico pezzo di legno, presenta al centro un foro circolare vicino alla base maggiore. la base minore non è perfettamente dritta ma è leggermente concava.
NSC - Notizie storico-critiche	Fonti di documentazione 3.
MT - DATI TECNICI	
MTC - MATERIA E TECNICA	
MTCM - Materia	legno
MTCT - Tecnica	tornitura
MIS - MISURE	
MISZ - Tipo di misura	altezza
MISU - Unità di misura	cm
MISM - Valore	13
MIS - MISURE	

MISZ - Tipo di misura	larghezza
MISU - Unità di misura	cm
MISM - Valore	13
MIS - MISURE	
MISZ - Tipo di misura	spessore
MISU - Unità di misura	cm
MISM - Valore	2.5
MIS - MISURE	
MISP - Riferimento alla parte	foro
MISZ - Tipo di misura	diametro
MISU - Unità di misura	cm
MISM - Valore	3.5
UT - UTILIZZAZIONI	
UTU - DATI DI USO	
UTUT - Tipo	dato non disponibile
UTUF - Funzione	Fissare il pezzo da lavorare al tornio e tramettere il moto di lavoro.
UTUO - Occasione	nei giorni lavorativi
UTUN - Note	Mestiere: falegname.
CO - CONSERVAZIONE E INTERVENTI	
STC - STATO DI CONSERVAZIONE	
STCC - Stato di conservazione	discreto
RST - INTERVENTI	
RSTP - Riferimento alla parte	legno
RSTI - Tipo intervento	NR (recupero pregresso)
RSTD - Riferimento cronologico	2002
RSTE - Ente responsabile	Provincia di Parma
RSTR - Ente finanziatore /sponsor	Provincia di Parma
RSTN	Radis s.r.l.
TU - CONDIZIONE GIURIDICA E PROVVEDIMENTI DI TUTELA	
CDG - CONDIZIONE GIURIDICA	
CDGG - Indicazione generica	proprietà privata
ACQ - ACQUISIZIONE	
ACQT - Tipo acquisizione	donazione
BPT - Provvedimenti di tutela - sintesi	si
NVC - PROVVEDIMENTI DI TUTELA	
NVCT - Tipo provvedimento	DLgs n. 42/2004, artt. 10, 12
DO - DOCUMENTAZIONE	

FTA - DOCUMENTAZIONE FOTOGRAFICA

FTAN - Codice identificativo	SABAPPR00430178
FTAX - Genere	documentazione allegata
FTAP - Tipo	riproduzione di fotografia a colori

BIB - BIBLIOGRAFIA

BIBR - Abbreviazione	GUATELLI - CANDELARI 1988
BIBJ - Ente schedatore	S258
BIBX - Genere	bibliografia di corredo
BIBF - Tipo	libro
BIBM - Riferimento bibliografico completo	Guatelli E. - Candelari P., Il museo del tempo. Amore ed ingegno tra gli oggetti della civiltà contadina, Parma 1988.

BIB - BIBLIOGRAFIA

BIBR - Abbreviazione	CLEMENTE - GUATELLI 1996
BIBJ - Ente schedatore	S258
BIBX - Genere	bibliografia di corredo
BIBF - Tipo	libro
BIBM - Riferimento bibliografico completo	Clemente Pietro - Guatelli Ettore (a cura di), Il bosco delle cose. Il museo Guatelli di Ozzano Taro, Ugo Guanda Editore, Parma 1996.

BIB - BIBLIOGRAFIA

BIBR - Abbreviazione	MAGNI - TURCI 2005
BIBJ - Ente schedatore	S258
BIBX - Genere	bibliografia di corredo
BIBF - Tipo	libro
BIBM - Riferimento bibliografico completo	Magni Catia - Turci Mario (a cura di), Il Museo è qui. La natura umana delle cose. Il Museo Guatelli di Ozzano Taro, Skira, Milano 2005

AD - ACCESSO AI DATI**ADS - SPECIFICHE DI ACCESSO AI DATI**

ADSP - Profilo di accesso	2
ADSM - Motivazione	scheda di bene di proprietà privata

CM - CERTIFICAZIONE E GESTIONE DEI DATI**CMP - REDAZIONE E VERIFICA SCIENTIFICA**

CMPD - Anno di redazione	2008
CMPN - Responsabile ricerca e redazione	Orsi, Eliana

FUR - Funzionario responsabile	Losa, A.
---------------------------------------	----------

RVM - TRASCRIZIONE PER INFORMATIZZAZIONE

RVMD - Anno di trascrizione /informatizzazione	2019
RVME - Ente/soggetto responsabile	S258
RVMN - Operatore	Salimbeni, Barbara

AN - ANNOTAZIONI

