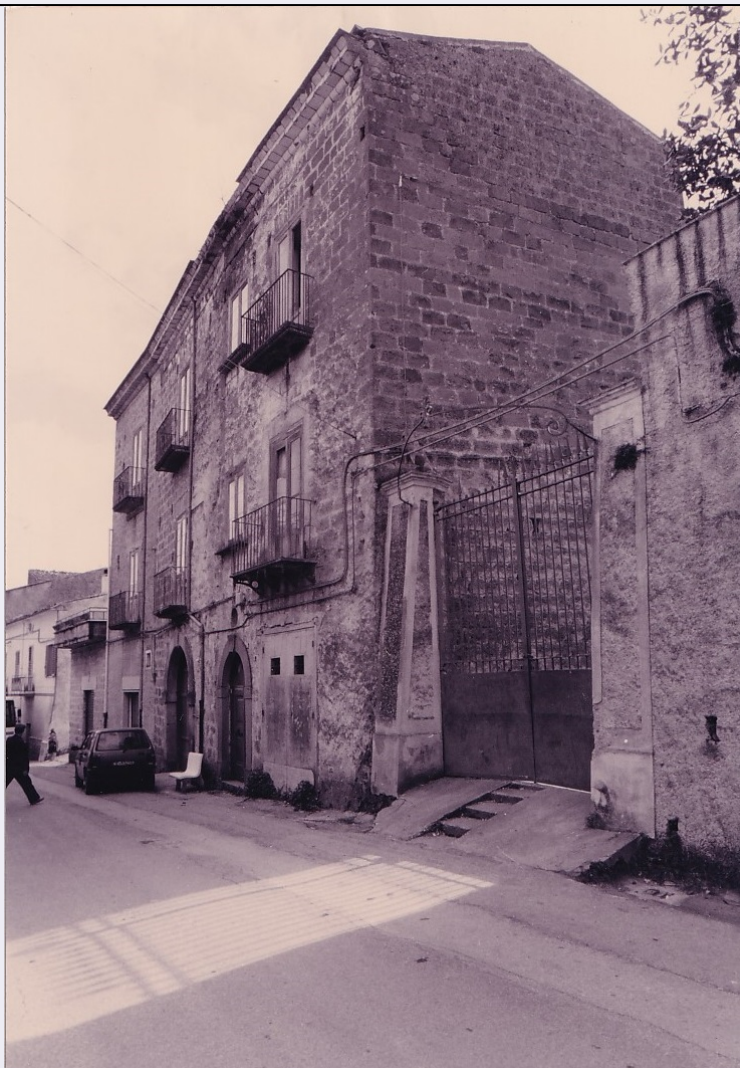


# SCHEDA



## CD - CODICI

TSK - Tipo scheda A

LIR - Livello ricerca I

### NCT - CODICE UNIVOCO

NCTR - Codice regione 15

NCTN - Numero catalogo generale 00261643

ESC - Ente schedatore S81

ECP - Ente competente S81

## OG - OGGETTO

### OGT - OGGETTO

OGTD - Definizione tipologica palazzo

OGTQ - Qualificazione residenziale

OGTN - Denominazione Palazzo residenziale

## LC - LOCALIZZAZIONE GEOGRAFICO-AMMINISTRATIVA

### PVC - LOCALIZZAZIONE GEOGRAFICO-AMMINISTRATIVA

PVCS - Stato ITALIA

PVCR - Regione Campania

<b>PVCP - Provincia</b>	CE
<b>PVCC - Comune</b>	Marzano Appio
<b>PVCL - Località</b>	AMEGLIO
<b>PVCE</b>	Ameglio (Casorcia)
<b>PVCI - Indirizzo</b>	Strada Comunale di Casorcia (Via Appia), 13/15
<b>CST - CENTRO STORICO</b>	
<b>CSTN - Numero d'ordine</b>	2
<b>CSTD - Denominazione</b>	Ameglio (Casorcia)
<b>SET - SETTORE</b>	
<b>SETT - Tipo</b>	SU
<b>SETN - Numero</b>	5
<b>SETP - Numero nel settore</b>	4
<b>CS - LOCALIZZAZIONE CATASTALE</b>	
<b>CTL - Tipo di localizzazione</b>	localizzazione fisica
<b>CTS - LOCALIZZAZIONE CATASTALE</b>	
<b>CTSC - Comune</b>	Marzano Appio
<b>CTSF - Foglio/Data</b>	7
<b>GP - GEOREFERENZIAZIONE TRAMITE PUNTO</b>	
<b>GPI - Identificativo punto</b>	2
<b>GPL - Tipo di localizzazione</b>	localizzazione fisica
<b>GPD - DESCRIZIONE DEL PUNTO</b>	
<b>GPDP - PUNTO</b>	
<b>GPDPX - Coordinata X</b>	14.042360
<b>GPDPY - Coordinata Y</b>	41.327641
<b>GPM - Metodo di georeferenziazione</b>	punto esatto
<b>GPT - Tecnica di georeferenziazione</b>	rilievo da cartografia senza sopralluogo
<b>GPP - Proiezione e Sistema di riferimento</b>	WGS84
<b>GPB - BASE DI RIFERIMENTO</b>	
<b>GPBB - Descrizione sintetica</b>	google maps
<b>GPBT - Data</b>	2019
<b>GPBO - Note</b>	(4377849) <a href="https://www.google.it/maps">https://www.google.it/maps</a>
<b>AU - DEFINIZIONE CULTURALE</b>	
<b>ATB - AMBITO CULTURALE</b>	
<b>ATBR - Riferimento all'intervento</b>	costruzione
<b>ATBD - Denominazione</b>	maestranze locali
<b>ATBM - Fonte dell'attribuzione</b>	analisi tipologica
<b>RE - NOTIZIE STORICHE</b>	
<b>REN - NOTIZIA</b>	
<b>REN R - Riferimento</b>	intero bene

**REL - CRONOLOGIA, ESTREMO REMOTO**

<b>RELS - Secolo</b>	XVIII
----------------------	-------

**REV - CRONOLOGIA, ESTREMO RECENTE**

<b>REVS - Secolo</b>	XX
----------------------	----

**IS - IMPIANTO STRUTTURALE**

<b>IST - Configurazione strutturale primaria</b>	L'edificio presenta due portali in pietra posti simmetricamente rispetto allo sviluppo originario della facciata.
--	---

**PN - PIANTA**

<b>PNR - Riferimento alla parte</b>	intero bene
-------------------------------------	-------------

**PNT - PIANTA**

<b>PNTS - Schema</b>	articolato
----------------------	------------

<b>PNTF - Forma</b>	irregolare
---------------------	------------

**SV - STRUTTURE VERTICALI****SVC - TECNICA COSTRUTTIVA**

<b>SVCM - Materiali</b>	tufo
-------------------------	------

**CP - COPERTURE****CPM - MANTO DI COPERTURA**

<b>CPMM - Materiali</b>	laterizio
-------------------------	-----------

**US - UTILIZZAZIONI****USA - USO ATTUALE**

<b>USAR - Riferimento alla parte</b>	intero bene
--------------------------------------	-------------

<b>USAD - Uso</b>	abitazione
-------------------	------------

**USO - USO STORICO**

<b>USOR - Riferimento alla parte</b>	intero bene
--------------------------------------	-------------

<b>USOC - Riferimento cronologico</b>	destinazione originaria
---------------------------------------	-------------------------

<b>USOD - Uso</b>	abitazione
-------------------	------------

**TU - CONDIZIONE GIURIDICA E VINCOLI****CDG - CONDIZIONE GIURIDICA**

<b>CDGG - Indicazione generica</b>	proprietà privata
------------------------------------	-------------------

**STU - STRUMENTI URBANISTICI**

<b>STUT - Strumenti in vigore</b>	Piano di Fabbricazione
-----------------------------------	------------------------

<b>STUN - Sintesi normativa zona</b>	Zona B
--------------------------------------	--------

**DO - FONTI E DOCUMENTI DI RIFERIMENTO****FTA - DOCUMENTAZIONE FOTOGRAFICA**

<b>FTAX - Genere</b>	documentazione esistente
----------------------	--------------------------

<b>FTAP - Tipo</b>	positivo b/n
--------------------	--------------

<b>FTAA - Autore</b>	D'Onofrio, A.
----------------------	---------------

<b>FTAD - Data</b>	1994
--------------------	------

<b>FTAE - Ente proprietario</b>	SABAP CASERTA
---------------------------------	---------------

<b>FTAN - Codice identificativo</b>	1500261643_IMG01
<b>DRA - DOCUMENTAZIONE GRAFICA</b>	
<b>DRAX - Genere</b>	documentazione esistente
<b>DRAT - Tipo</b>	estratto piano
<b>DRAS - Scala</b>	1:2000
<b>DRAE - Ente proprietario</b>	SABAP CASERTA
<b>DRA - DOCUMENTAZIONE GRAFICA</b>	
<b>DRAX - Genere</b>	documentazione esistente
<b>DRAT - Tipo</b>	estratto di mappa catastale
<b>DRAS - Scala</b>	1:2000
<b>DRAE - Ente proprietario</b>	SABAP CASERTA
<b>DRA - DOCUMENTAZIONE GRAFICA</b>	
<b>DRAX - Genere</b>	documentazione esistente
<b>DRAT - Tipo</b>	estratto di mappa catastale
<b>DRAS - Scala</b>	1:2000
<b>DRAE - Ente proprietario</b>	SABAP CASERTA
<b>FNT - FONTI E DOCUMENTI</b>	
<b>FNTP - Tipo</b>	scheda storica
<b>FNTA - Autore</b>	D'Onofrio, A.
<b>FNTD - Data</b>	1994
<b>AD - ACCESSO AI DATI</b>	
<b>ADS - SPECIFICHE DI ACCESSO AI DATI</b>	
<b>ADSP - Profilo di accesso</b>	2
<b>ADSM - Motivazione</b>	scheda di bene di proprietà privata
<b>CM - COMPILAZIONE</b>	
<b>CMP - COMPILAZIONE</b>	
<b>CMPD - Data</b>	1994
<b>CMPN - Nome</b>	D'Onofrio, A.
<b>RSR - Referente scientifico</b>	Torriero, G.
<b>FUR - Funzionario responsabile</b>	Torriero, G.
<b>RVM - TRASCRIZIONE PER INFORMATIZZAZIONE</b>	
<b>RVMD - Data</b>	2019
<b>RVMN - Nome</b>	Urbano, Anna Pia
<b>AGG - AGGIORNAMENTO - REVISIONE</b>	
<b>AGGD - Data</b>	2019
<b>AGGN - Nome</b>	Urbano, Anna Pia
<b>AGGE - Ente</b>	SABAP CASERTA
<b>AGGF - Funzionario responsabile</b>	Coniglio, Paola
<b>AN - ANNOTAZIONI</b>	