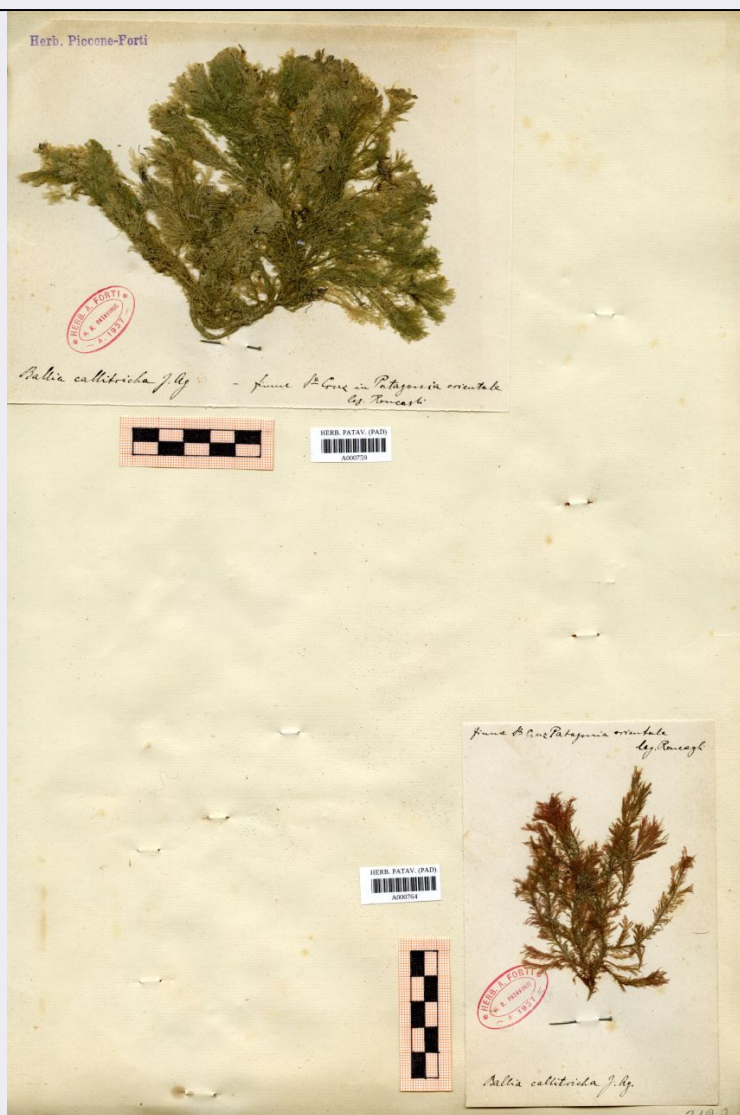


SCHEDA



CD - CODICI

| | |
|---------------------------------|----------|
| TSK - Tipo scheda | BNB |
| LIR - Livello ricerca | P |
| NCT - CODICE UNIVOCO | |
| NCTR - Codice regione | 05 |
| NCTN - Numero catalogo generale | 00703503 |
| ESC - Ente schedatore | UNIPD |
| ECP - Ente competente | S234 |

AC - ALTRI CODICI

| | |
|-------------------------------------|-----------------------|
| ACI - Codice internazionale erbario | PAD |
| ACO - Codice collezione/ raccolta | Collezione algologica |
| ACK - Codice campione | A000759 |
| ACN - Altro codice campione | 3120 |

OG - OGGETTO

OGT - OGGETTO

| | |
|--|------------------------------------|
| OGTD - Definizione | erbario |
| OGTE - Denominazione erbario | Collezione Achille Forti |
| OGTR - Tipologia erbario | erbario crittogamico algologico |
| OGTC - Denominazione collezione/ raccolta | Collezione Achille Forti |
| OGTZ - Tipologia collezione/ raccolta | collezione crittogamica algologica |
| OGTO - Tipologia contenitore | foglio |
| OGTK - Tipologia campione | essiccato |

SB - SISTEMATICA-BOTANICA

SBS - SISTEMATICA

| | |
|-----------------------------|------------|
| SBSF - Famiglia | Balliaceae |
| SBSN - Numero genere | 3120 |

NBN - NOMENCLATURA

| | |
|------------------------------------|---------------------------|
| NBNA - Specie nome completo | Ballia callitricha J. Ag. |
|------------------------------------|---------------------------|

NAA - NOMENCLATURA ATOMIZZATA

| | |
|-----------------------------|-------------|
| NAAA - Genere | Ballia |
| NAAB - Specie nome | callitricha |
| NAAC - Specie autore | Agardh, J. |

CBP - COMPOSIZIONE CAMPIONE

| | |
|-----------------------------------|---|
| CBPF - Numero fogli/ parti | 1 |
| CBPE - Numero etichette | 1 |
| CBPB - Numero buste | 0 |

SBE - CARTELLINI/ ETICHETTE

| | |
|------------------------------------|--|
| SBET - Testo | Ballia callitricha J. Ag. fiume Santa Cruz in Patagonia orientale. Leg. Roncagli |
| SBEL - Lingua | italiano |
| SBEC - Caratteri lingua | latini |
| SBEA - Autografia | si |
| SBEG - Indicazioni grafiche | Herb. Piccone-Forti |

LR - DATI DI RACCOLTA

LRV - LOCALITA' DI RACCOLTA

| | |
|--------------------------------------|-------------------------------------|
| LRVT - Tipo di localizzazione | località di raccolta - dati storici |
| LRVK - Continente | Sud America |
| LRVS - Stato | Argentina |
| LRVR - Regione | Patagonia |
| LRVL - Località | fiume Santa Cruz |

LRD - LEGIT E DATA

| | |
|---------------------|----------|
| LRDA - Legit | Roncagli |
|---------------------|----------|

LC - LOCALIZZAZIONE GEOGRAFICO-AMMINISTRATIVA

PVC - LOCALIZZAZIONE GEOGRAFICO-AMMINISTRATIVA ATTUALE

| | |
|-------------------------|--------|
| PVCS - Stato | ITALIA |
| PVCR - Regione | Veneto |
| PVCP - Provincia | PD |
| PVCC - Comune | Padova |
| PVCL - Località | PADOVA |

LDC - COLLOCAZIONE SPECIFICA

| | |
|---|-----------------------------|
| LDCT - Tipologia | palazzo |
| LDCQ - Qualificazione | pubblico |
| LDCN - Denominazione attuale | Palazzina del prefetto (ex) |
| LDCC - Complesso di appartenenza | Orto Botanico di Padova |

CO - CONSERVAZIONE**STC - STATO DI CONSERVAZIONE**

| | |
|--------------------------------------|-------|
| STCT - Tipo | secco |
| STCC - Stato di conservazione | buono |

TU - CONDIZIONE GIURIDICA E VINCOLI**ACQ - ACQUISIZIONE**

| | |
|---------------------------------|-----------|
| ACQT - Tipo acquisizione | donazione |
|---------------------------------|-----------|

CDG - CONDIZIONE GIURIDICA

| | |
|------------------------------------|--|
| CDGG - Indicazione generica | proprietà Ente pubblico non territoriale |
|------------------------------------|--|

DO - FONTI E DOCUMENTI DI RIFERIMENTO**FTA - DOCUMENTAZIONE FOTOGRAFICA**

| | |
|-------------------------------------|----------------------------------|
| FTAX - Genere | documentazione allegata |
| FTAP - Tipo | fotografia digitale (file) |
| FTAA - Autore | Dolci, Francesca |
| FTAD - Data | 2019/05/06 |
| FTAE - Ente proprietario | Università degli Studi di Padova |
| FTAN - Codice identificativo | unipdaf000130 |
| FTAF - Formato | jpg |

AD - ACCESSO AI DATI**ADS - SPECIFICHE DI ACCESSO AI DATI**

| | |
|----------------------------------|----------------------------------|
| ADSP - Profilo di accesso | 2 |
| ADSM - Motivazione | scheda contenente dati personali |

CM - COMPILAZIONE**CMP - COMPILAZIONE**

| | |
|---------------------------------------|--------------------|
| CMPD - Data | 2019 |
| CMPN - Nome | Dolci, Francesca |
| RSR - Referente scientifico | Marcucci, Rossella |
| FUR - Funzionario responsabile | Majoli, Luca |

