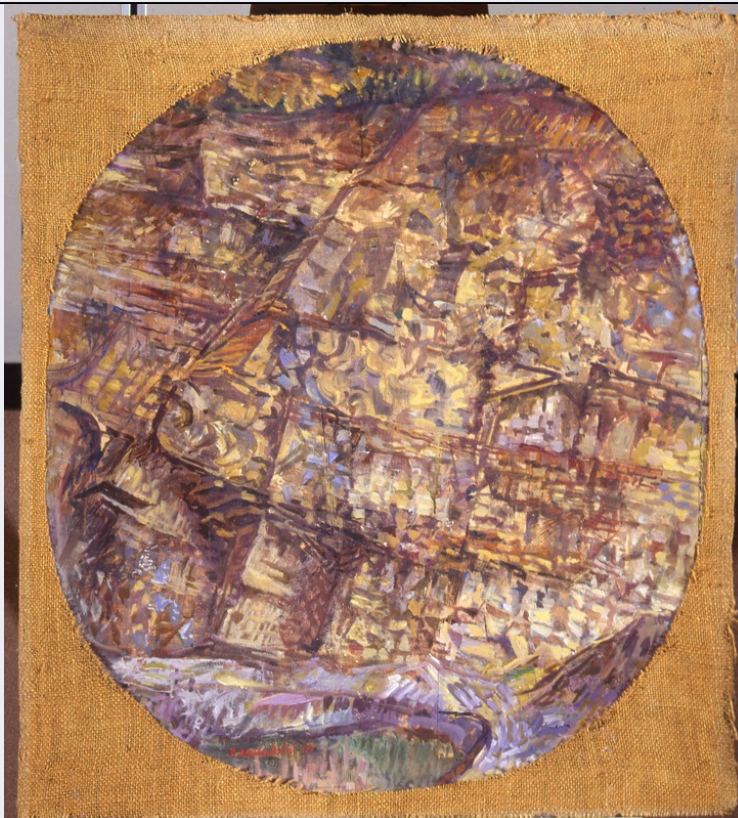


SCHEDA



CD - CODICI

TSK - Tipo Scheda	OA
LIR - Livello ricerca	P
NCT - CODICE UNIVOCO	
NCTR - Codice regione	09
NCTN - Numero catalogo generale	00652406
ESC - Ente schedatore	S156
ECP - Ente competente	S156

OG - OGGETTO

OGT - OGGETTO	
OGTD - Definizione	dipinto
SGT - SOGGETTO	
SGTI - Identificazione	soggetto astratto
SGTT - Titolo	La cava (parete rocciosa)

LC - LOCALIZZAZIONE GEOGRAFICO-AMMINISTRATIVA

PVC - LOCALIZZAZIONE GEOGRAFICO-AMMINISTRATIVA ATTUALE

PVCS - Stato	ITALIA
PVCR - Regione	Toscana
PVCP - Provincia	FI
PVCC - Comune	Firenze

LDC - COLLOCAZIONE SPECIFICA

LDCT - Tipologia	palazzo
------------------	---------

LDCQ - Qualificazione	statale
LDCN - Denominazione attuale	Palazzo Pitti
LDCC - Complesso di appartenenza	Palazzo Pitti e Giardino di Boboli e Giardino di Boboli
LDCU - Indirizzo	piazza Pitti, 1
LDCM - Denominazione raccolta	Galleria d'Arte Moderna
LDCS - Specifiche	Magazzini Ex Uffici pila Simonella

UB - UBICAZIONE E DATI PATRIMONIALI

UBO - Ubicazione originaria SC

INV - INVENTARIO DI MUSEO O SOPRINTENDENZA

INVN - Numero Giorn. 5518

INVD - Data 1932-

DT - CRONOLOGIA

DTZ - CRONOLOGIA GENERICA

DTZG - Secolo sec. XX

DTS - CRONOLOGIA SPECIFICA

DTSI - Da 1959

DTSF - A 1959

DTM - Motivazione cronologia data

AU - DEFINIZIONE CULTURALE

AUT - AUTORE

AUTM - Motivazione dell'attribuzione documentazione

AUTN - Nome scelto Alessandrini Renato

AUTA - Dati anagrafici 1919/ 1991

AUTH - Sigla per citazione 00004401

MT - DATI TECNICI

MTC - Materia e tecnica compensato/ pittura a olio

MIS - MISURE

MISU - Unità cm

MISA - Altezza 88.5

MISL - Larghezza 79

CO - CONSERVAZIONE

STC - STATO DI CONSERVAZIONE

STCC - Stato di conservazione buono

DA - DATI ANALITICI

DES - DESCRIZIONE

DESO - Indicazioni sull'oggetto N.P.

DESI - Codifica Iconclass 25D34

DESS - Indicazioni sul

soggetto	Paesaggi.
ISR - ISCRIZIONI	
ISRC - Classe di appartenenza	documentaria
ISRS - Tecnica di scrittura	NR (recupero pregresso)
ISRP - Posizione	in basso a sinistra in colore rosso
ISRI - Trascrizione	R. ALESSANDRINI '59
ISR - ISCRIZIONI	
ISRC - Classe di appartenenza	documentaria
ISRS - Tecnica di scrittura	NR (recupero pregresso)
ISRP - Posizione	sul retro, sul compensato etichetta
ISRI - Trascrizione	VI MOSTRA REGIONALE DI PITTURA/BIENNALE DELLA LUNIGIANA
ISR - ISCRIZIONI	
ISRC - Classe di appartenenza	documentaria
ISRS - Tecnica di scrittura	NR (recupero pregresso)
ISRP - Posizione	sul retro, sul compensato etichetta
ISRI - Trascrizione	CIRCOLO PITTORI DI RIONELLA SARZANA/ VI MOSTRA NAZIONALE/BIENNALE DELLA LU IGIANA/SARZANA 15- 31 LUGLIO
TU - CONDIZIONE GIURIDICA E VINCOLI	
ACQ - ACQUISIZIONE	
ACQT - Tipo acquisizione	donazione
ACQN - Nome	Alessandrini M.
ACQD - Data acquisizione	1993
CDG - CONDIZIONE GIURIDICA	
CDGG - Indicazione generica	proprietà Stato
CDGS - Indicazione specifica	Ministero per i Beni e le Attività Culturali
DO - FONTI E DOCUMENTI DI RIFERIMENTO	
FTA - DOCUMENTAZIONE FOTOGRAFICA	
FTAX - Genere	documentazione allegata
FTAP - Tipo	fotografia digitale (file)
FTAN - Codice identificativo	SBAS FI 519621
FTA - DOCUMENTAZIONE FOTOGRAFICA	
FTAX - Genere	documentazione allegata
FTAP - Tipo	fotografia b/n
FTAN - Codice identificativo	SBAS FI 439397
FNT - FONTI E DOCUMENTI	
FNTP - Tipo	registro inventariale
FNTT - Denominazione	Giornale della Galleria d'Arte Moderna
FNTD - Data	1932 -

FNTF - Foglio/Carta	5518
FNTN - Nome archivio	Firenze/ Galleria d'Arte Moderna
FNTS - Posizione	s.s.
FNTI - Codice identificativo	Giornale GAM
BIB - BIBLIOGRAFIA	
BIBX - Genere	bibliografia di confronto
BIBA - Autore	Mostra opera
BIBD - Anno di edizione	1970
BIBH - Sigla per citazione	00012114
BIB - BIBLIOGRAFIA	
BIBX - Genere	bibliografia di confronto
BIBA - Autore	Natali E.
BIBD - Anno di edizione	1986
BIBH - Sigla per citazione	00006546
BIB - BIBLIOGRAFIA	
BIBX - Genere	bibliografia di confronto
BIBA - Autore	Renato Alessandrini
BIBD - Anno di edizione	1996
BIBH - Sigla per citazione	00012115
BIB - BIBLIOGRAFIA	
BIBX - Genere	bibliografia di confronto
BIBA - Autore	Renato Alessandrini
BIBD - Anno di edizione	2001
BIBH - Sigla per citazione	00012116
BIB - BIBLIOGRAFIA	
BIBX - Genere	bibliografia di confronto
BIBA - Autore	Renato Alessandrini
BIBD - Anno di edizione	2004
BIBH - Sigla per citazione	00012117
BIB - BIBLIOGRAFIA	
BIBX - Genere	bibliografia specifica
BIBA - Autore	Galleria arte
BIBD - Anno di edizione	2008
BIBH - Sigla per citazione	00014403
BIBN - V., pp., nn.	V. I, p. 43, n. 63
AD - ACCESSO AI DATI	
ADS - SPECIFICHE DI ACCESSO AI DATI	
ADSP - Profilo di accesso	1
ADSM - Motivazione	scheda contenente dati liberamente accessibili
CM - COMPILAZIONE	
CMP - COMPILAZIONE	
CMPD - Data	2009

CMPN - Nome	Gavioli V.
FUR - Funzionario responsabile	Giusti A.
FUR - Funzionario responsabile	Sframeli M.