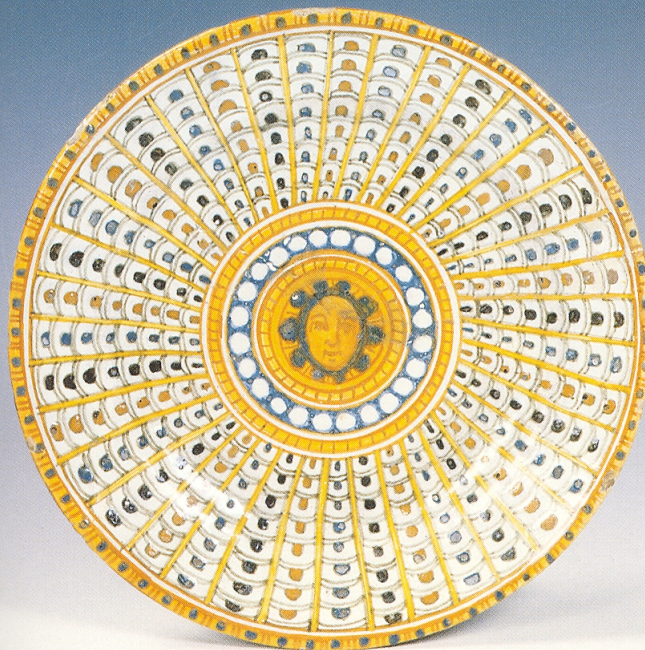


SCHEDA



CD - CODICI

TSK - Tipo Scheda	OA
LIR - Livello ricerca	P
NCT - CODICE UNIVOCO	
NCTR - Codice regione	11
NCTN - Numero catalogo generale	00036603
ESC - Ente schedatore	S70
ECP - Ente competente	S70

OG - OGGETTO

OGT - OGGETTO

OGTD - Definizione piattello

SGT - SOGGETTO

SGTI - Identificazione motivi decorativi geometrici

LC - LOCALIZZAZIONE GEOGRAFICO-AMMINISTRATIVA

PVC - LOCALIZZAZIONE GEOGRAFICO-AMMINISTRATIVA ATTUALE

PVCS - Stato Italia
PVCR - Regione Marche
PVCP - Provincia PU
PVCC - Comune Pesaro

LDC - COLLOCAZIONE SPECIFICA

LDCT - Tipologia casa
LDCQ - Qualificazione privata

LA - ALTRE LOCALIZZAZIONI GEOGRAFICO-AMMINISTRATIVE

TCL - Tipo di localizzazione luogo di provenienza

PRV - LOCALIZZAZIONE GEOGRAFICO-AMMINISTRATIVA

PRVR - Regione	Marche
PRVP - Provincia	AP
PRVC - Comune	Cupra Marittima

PRC - COLLOCAZIONE SPECIFICA

PRCD - Denominazione	Villa Tassoni
-----------------------------	---------------

PRD - DATA

PRDU - Data uscita	1993
---------------------------	------

DT - CRONOLOGIA**DTZ - CRONOLOGIA GENERICA**

DTZG - Secolo	sec. XVI
DTZS - Frazione di secolo	seconda metà

DTS - CRONOLOGIA SPECIFICA

DTSI - Da	1550
DTSF - A	1599
DTM - Motivazione cronologia	bibliografia

AU - DEFINIZIONE CULTURALE**ATB - AMBITO CULTURALE**

ATBD - Denominazione	manifattura urbinata
ATBM - Motivazione dell'attribuzione	bibliografia
AAT - Altre attribuzioni	bottega Patanazzi

MT - DATI TECNICI

MTC - Materia e tecnica	maiolica/ pittura
--------------------------------	-------------------

MIS - MISURE

MISU - Unità	cm
MISA - Altezza	2
MISD - Diametro	18.2

CO - CONSERVAZIONE**STC - STATO DI CONSERVAZIONE**

STCC - Stato di conservazione	discreto
--------------------------------------	----------

DA - DATI ANALITICI**DES - DESCRIZIONE**

DESO - Indicazioni sull'oggetto	Piattello a parete defluente con decorazione geometrica a raggi umbonati convergenti verso il centro; cavetto con un mascherone dipinto circondato da un giro di perline.
DESI - Codifica Iconclass	NR (recupero pregresso)
DESS - Indicazioni sul soggetto	NR (recupero pregresso)
	Il piattello proviene dalla dismissione degli arredi e degli oggetti d'arte di Villa Tassoni a Cupra Marittima. Nel catalogo d'asta Semenzato risultava attribuito alla bottega dei Patanazzi e datato alla fine del XVI secolo. Tuttavia nella relazione storico-artistica del decreto di vincolo viene anche proposto un accostamento alle tipologie di Deruta per il

NSC - Notizie storico-critiche

motivo ad embrici nella tesa. Si tratta di un esemplare raro nella fattura e nella decorazione che forse faceva parte di un servizio da impagliata che generalmente era composto da cinque pezzi. Esso esula inoltre dalle caratteristiche della collezione di maioliche del Buonanno, incentrata sulla produzione pesarese del Settecento. Nel catalogo della mostra tenutasi nella sala del Castellare nel 1998 viene proposta la generica attribuzione all'ambito urbinato della seconda metà del XVI che si è accolta nella presente scheda.

TU - CONDIZIONE GIURIDICA E VINCOLI**ACQ - ACQUISIZIONE**

ACQT - Tipo acquisizione acquisto

ACQD - Data acquisizione 1993

CDG - CONDIZIONE GIURIDICA

CDGG - Indicazione generica proprietà privata

NVC - PROVVEDIMENTI DI TUTELA

NVCT - Tipo provvedimento DM (L. n. 1089/1939, art. 3)

NVCE - Estremi provvedimento 1994/04/08

NVCD - Data notificazione 1994/07/06

DO - FONTI E DOCUMENTI DI RIFERIMENTO**FTA - DOCUMENTAZIONE FOTOGRAFICA**

FTAX - Genere documentazione allegata

FTAP - Tipo fotografia colore

FTAN - Codice identificativo SBAS Urbino 223-Z

FNT - FONTI E DOCUMENTI

FNTP - Tipo decreto di vincolo

FNTD - Data 1994/04/08

BIB - BIBLIOGRAFIA

BIBX - Genere bibliografia specifica

BIBA - Autore Asta Antiquariato

BIBD - Anno di edizione 1993

BIBH - Sigla per citazione 70110067

BIBN - V., pp., nn. n. 129

BIB - BIBLIOGRAFIA

BIBX - Genere bibliografia specifica

BIBA - Autore Collezione Maioliche

BIBD - Anno di edizione 1998

BIBH - Sigla per citazione 70110068

BIBN - V., pp., nn. pp. 85-89 n. 95

MST - MOSTRE

MSTT - Titolo La Collezione di Maioliche della Fondazione Cassa di Risparmio di Pesaro e Collezioni private in Pesaro

MSTL - Luogo Urbino

MSTD - Data 1998

AD - ACCESSO AI DATI**ADS - SPECIFICHE DI ACCESSO AI DATI****ADSP - Profilo di accesso** 2**ADSM - Motivazione** scheda di bene di proprietà privata**CM - COMPILAZIONE****CMP - COMPILAZIONE****CMPD - Data** 2006**CMPN - Nome** Genova M.**FUR - Funzionario responsabile** Valazzi M.R.**AGG - AGGIORNAMENTO - REVISIONE****AGGD - Data** 2006**AGGN - Nome** ARTPAST/ Genova M.**AGGF - Funzionario responsabile** NR (recupero pregresso)