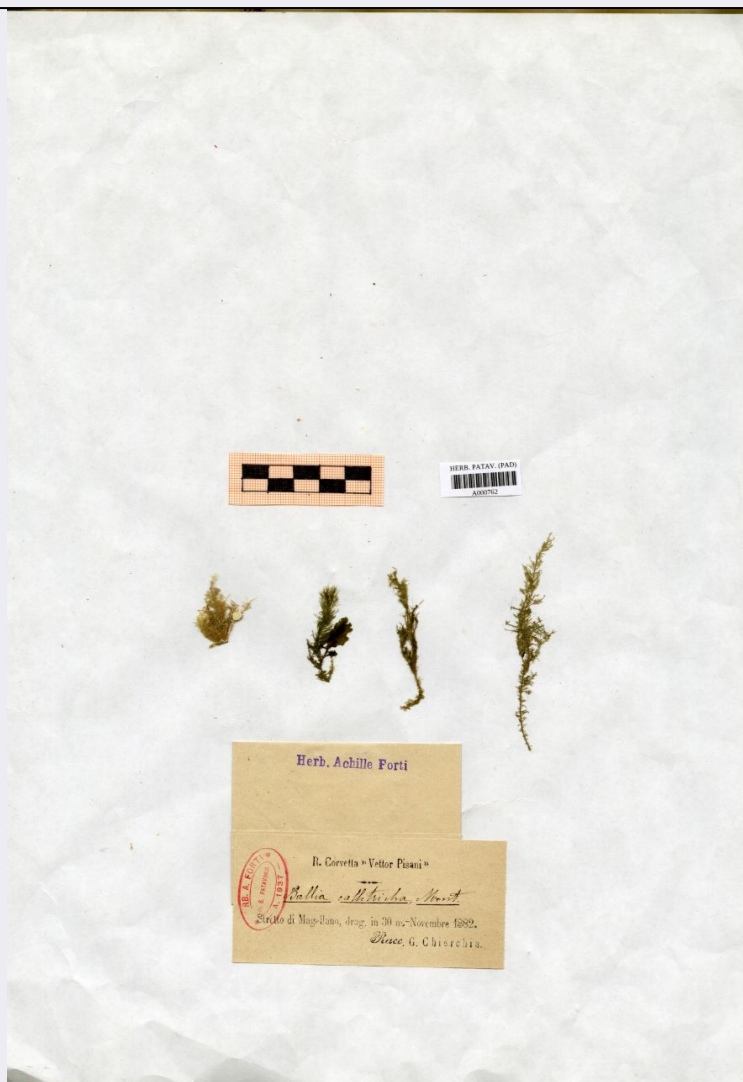


# SCHEDA



## CD - CODICI

TSK - Tipo scheda	BNB
LIR - Livello ricerca	P
NCT - CODICE UNIVOCO	
NCTR - Codice regione	05
NCTN - Numero catalogo generale	00703506
ESC - Ente schedatore	UNIPD
ECP - Ente competente	S234

## AC - ALTRI CODICI

ACI - Codice internazionale erbario	PAD
ACO - Codice collezione/ raccolta	Collezione algologica
ACK - Codice campione	A000762
ACN - Altro codice campione	3120

## OG - OGGETTO

OGT - OGGETTO	
OGTD - Definizione	erbario

<b>OGTE - Denominazione erbario</b>	Collezione Achille Forti
<b>OGTR - Tipologia erbario</b>	erbario crittogamico algologico
<b>OGTC - Denominazione collezione/ raccolta</b>	Collezione Achille Forti
<b>OGTZ - Tipologia collezione/ raccolta</b>	collezione crittogamica algologica
<b>OGTO - Tipologia contenitore</b>	busta
<b>OGTK - Tipologia campione</b>	essiccato

## SB - SISTEMATICA-BOTANICA

### SBS - SISTEMATICA

<b>SBSF - Famiglia</b>	Balliaceae
<b>SBSN - Numero genere</b>	3120

### NBN - NOMENCLATURA

<b>NBNA - Specie nome completo</b>	Ballia callitricha Mont.
------------------------------------	--------------------------

### NAA - NOMENCLATURA ATOMIZZATA

<b>NAAA - Genere</b>	Ballia
<b>NAAB - Specie nome</b>	callitricha
<b>NAAC - Specie autore</b>	Mont.

### CBP - COMPOSIZIONE CAMPIONE

<b>CBPF - Numero fogli/ parti</b>	4
<b>CBPE - Numero etichette</b>	1
<b>CBPB - Numero buste</b>	0

### SBE - CARTELLINI/ ETICHETTE

<b>SBEI - Intestazione originale</b>	R. Corvetta "Vettor Pisani"
<b>SBET - Testo</b>	Ballia callitricha Mont. Stretto di Magellano, drag. in 30 m - Novembre 1882. Racc. G. Chierchia
<b>SBEL - Lingua</b>	italiano
<b>SBEC - Caratteri lingua</b>	latini
<b>SBEA - Autografia</b>	si
<b>SBEG - Indicazioni grafiche</b>	Herb. Achille Forti

## LR - DATI DI RACCOLTA

### LRV - LOCALITA' DI RACCOLTA

<b>LRVT - Tipo di localizzazione</b>	località di raccolta - dati storici
<b>LRVK - Continente</b>	Sud America
<b>LRVS - Stato</b>	Cile
<b>LRVL - Località</b>	Stretto di Magellano

### LRI - INFORMAZIONI SULLA RACCOLTA

<b>LRIO - Profondità</b>	30m
--------------------------	-----

### LRD - LEGIT E DATA

<b>LRDA - Legit</b>	Chierchia, G.
---------------------	---------------

LRDF - Data esatta	1882/11
--------------------	---------

## LC - LOCALIZZAZIONE GEOGRAFICO-AMMINISTRATIVA

### PVC - LOCALIZZAZIONE GEOGRAFICO-AMMINISTRATIVA ATTUALE

PVCS - Stato	ITALIA
PVCR - Regione	Veneto
PVCP - Provincia	PD
PVCC - Comune	Padova
PVCL - Località	PADOVA

### LDC - COLLOCAZIONE SPECIFICA

LDCT - Tipologia	palazzo
LDCQ - Qualificazione	pubblico
LDCN - Denominazione attuale	Palazzina del prefetto (ex)
LDCC - Complesso di appartenenza	Orto Botanico di Padova

## CO - CONSERVAZIONE

### STC - STATO DI CONSERVAZIONE

STCT - Tipo	secco
STCC - Stato di conservazione	buono

## RS - RESTAURI E ANALISI

### RST - RESTAURI

RSTD - Data	2019/06/04
RSTT - Descrizione intervento	sostituzione spilli
RSTE - Ente responsabile	Università di Padova
RSTN - Nome operatore	Dolci, Francesca

## TU - CONDIZIONE GIURIDICA E VINCOLI

### ACQ - ACQUISIZIONE

ACQT - Tipo acquisizione	donazione
--------------------------	-----------

### CDG - CONDIZIONE GIURIDICA

CDGG - Indicazione generica	proprietà Ente pubblico non territoriale
-----------------------------	--

## DO - FONTI E DOCUMENTI DI RIFERIMENTO

### FTA - DOCUMENTAZIONE FOTOGRAFICA

FTAX - Genere	documentazione allegata
FTAP - Tipo	fotografia digitale (file)
FTAA - Autore	Dolci, Francesca
FTAD - Data	2019/05/06
FTAE - Ente proprietario	Università degli Studi di Padova
FTAN - Codice identificativo	unipdaf000133
FTAF - Formato	jpg

## AD - ACCESSO AI DATI

### ADS - SPECIFICHE DI ACCESSO AI DATI

<b>ADSP - Profilo di accesso</b>	2
<b>ADSM - Motivazione</b>	scheda contenente dati personali
<b>CM - COMPILAZIONE</b>	
<b>CMP - COMPILAZIONE</b>	
<b>CMPD - Data</b>	2019
<b>CMPN - Nome</b>	Dolci, Francesca
<b>RSR - Referente scientifico</b>	Marcucci, Rossella
<b>FUR - Funzionario responsabile</b>	Majoli, Luca