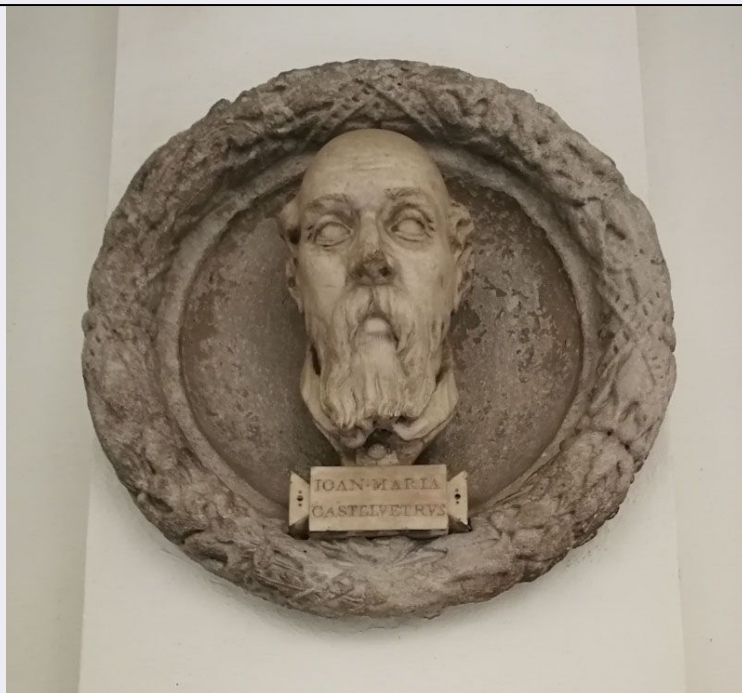


SCHEDA



CD - CODICI

TSK - Tipo Scheda	OA
LIR - Livello ricerca	P
NCT - CODICE UNIVOCO	
NCTR - Codice regione	08
NCTN - Numero catalogo generale	00279709
ESC - Ente schedatore	M381
ECP - Ente competente	M381
EPR - Ente proponente	M381

OG - OGGETTO

OGT - OGGETTO

OGTD - Definizione	medaglione
OGTN - Denominazione /dedicazione	Medaglione con ritratto di Gian Maria Castelvetro

SGT - SOGGETTO

SGTI - Identificazione	Medaglione con ritratto di Gian Maria Castelvetro
SGTT - Titolo	Medaglione con ritratto di Gian Maria Castelvetro

LC - LOCALIZZAZIONE GEOGRAFICO-AMMINISTRATIVA

PVC - LOCALIZZAZIONE GEOGRAFICO-AMMINISTRATIVA ATTUALE

PVCS - Stato	ITALIA
PVCR - Regione	Emilia-Romagna
PVCP - Provincia	MO
PVCC - Comune	Modena

LDC - COLLOCAZIONE SPECIFICA

LDCT - Tipologia	museo
------------------	-------

LDCQ - Qualificazione	nazionale
LDCN - Denominazione attuale	Gallerie Estensi
LDCC - Complesso di appartenenza	Museo Lapidario Estense
LDCU - Indirizzo	Largo Porta Sant'Agostino, 337 - 41121 MODENA
LDCM - Denominazione raccolta	Museo Lapidario Estense
LDCS - Specifiche	campata R/S-est, oggetto 36

UB - UBICAZIONE E DATI PATRIMONIALI

INV - INVENTARIO DI MUSEO O SOPRINTENDENZA

INVN - Numero	7215
INVD - Data	1926

LA - ALTRE LOCALIZZAZIONI GEOGRAFICO-AMMINISTRATIVE

TCL - Tipo di localizzazione luogo di provenienza

PRV - LOCALIZZAZIONE GEOGRAFICO-AMMINISTRATIVA

PRVS - Stato	ITALIA
PRVR - Regione	Emilia-Romagna
PRVP - Provincia	MO
PRVC - Comune	Modena
PRVL - Località	MODENA

PRC - COLLOCAZIONE SPECIFICA

PRCT - Tipologia	casa
PRCQ - Qualificazione	privata
PRCD - Denominazione	Casa della famiglia Castelvetro

PRD - DATA

PRDI - Data ingresso	1575 post
PRDU - Data uscita	1828

DT - CRONOLOGIA

DTZ - CRONOLOGIA GENERICA

DTZG - Secolo	sec. XVI
----------------------	----------

DTS - CRONOLOGIA SPECIFICA

DTSI - Da	1572
DTSV - Validità	post
DTSF - A	1572
DTSL - Validità	post
DTM - Motivazione cronologia	bibliografia

AU - DEFINIZIONE CULTURALE

ATB - AMBITO CULTURALE

ATBD - Denominazione	bottega modenese
ATBM - Motivazione dell'attribuzione	bibliografia
ATBM - Motivazione dell'attribuzione	analisi stilistica

MT - DATI TECNICI

MTC - Materia e tecnica marmo bianco/ scultura

MTC - Materia e tecnica pietra calcarea/ scultura

MIS - MISURE

MISU - Unità cm

MISD - Diametro 70

MISV - Varie diametro approssimativo

CO - CONSERVAZIONE**STC - STATO DI CONSERVAZIONE**

STCC - Stato di conservazione buono

RS - RESTAURI**RST - RESTAURI**

RSTD - Data 1997

RSTE - Ente responsabile S28

RSTN - Nome operatore Tacconi D.

RSTR - Ente finanziatore S28

DA - DATI ANALITICI**DES - DESCRIZIONE****DESO - Indicazioni sull'oggetto**

Medaglione in calcare arenaceo, con cornice scolpita a ghirlanda circolare. Al centro, testa di Gian Maria Castelvetro scolpita in altorilievo in marmo bianco (di Carrara?). Sotto la testa, parzialmente invadente la ghirlanda, piccola tabella ansata, anch'essa in marmo, recante il nome inciso con lettere di fattura molto curata.

DESI - Codifica Iconclass 61B2

DESS - Indicazioni sul soggetto

Ritratti: Gian Maria Castelvetro. Medaglione in calcare con al centro il ritratto di Gian Maria Castelvetro, come ricorda una piccola tabella ansata sotto l'effigie. L'opera venne realizzata per Gian Maria, fratello del più illustre Ludovico Castelvetro e giureconsulto di fama. Il medaglione fu conservato per lungo tempo nell'antica casa della famiglia, in rua Muri.

ISR - ISCRIZIONI

ISRC - Classe di appartenenza documentaria

ISRL - Lingua latino

ISRS - Tecnica di scrittura a solchi

ISRT - Tipo di caratteri lettere capitali

ISRP - Posizione tabella ansata

ISRI - Trascrizione Ioan Maria/ Castelvetrus

Medaglione in calcare decorato da una ghirlanda con al centro la testa, in marmo, di Gian Maria Castelvetro il cui nome è riportato nella piccola tabella ansata sotto il ritratto. L'opera appare efficacemente modellata e rivela un'attenta esecuzione: lievi trapassi chiaroscurali mettono in evidenza i tratti del volto allungato e arricchito da una barba fluente. La mano dell'anonomo scultore rivela un'evidente capacità di rappresentazione naturalistica e ancorata al vero, come è proprio dell'arte del rinascimento maturo. L'opera è stata realizzata in

NSC - Notizie storico-critiche

memoria dell'illustre giureconsulto Giovanni Maria, fratello del più noto letterato Ludovico, e rimase per molto tempo nell'antica casa della famiglia ubicata al numero civico 76 di rua Muro, in angolo con via degli Adelardi. Tale palazzo, eretto nel 1518, fu acquistato da Jacopo Castelvetro, padre di Giovanni e Ludovico, quando era ancora in costruzione e pare sia stato da lui completato nel 1538. Durante la sua vita Giovanni Maria condivise per lungo tempo l'esilio con il fratello, peregrinando in diverse città europee e trovando favorevole accogliamento presso la corte dell'imperatore Massimiliano II a Vienna, come ricorda Tiraboschi (1787-1796, vol. VII, pp. 115 ss.). Fece poi ritorno in patria dove morì il 18 dicembre dell'anno 1575, come viene ricordato dai registri pubblici dei defunti di quell'anno, dove si aggiunge che sepolto nella chiesa di San Francesco. Malmusi ricorda che la nostra epigrafe passò nelle mani del signor Luigi Monari che ne fece dono al Museo Lapidario nel 1829.

TU - CONDIZIONE GIURIDICA E VINCOLI**ACQ - ACQUISIZIONE**

ACQT - Tipo acquisizione	deposito
ACQN - Nome	Monari L.
ACQD - Data acquisizione	1828
ACQL - Luogo acquisizione	MO/ Modena

CDG - CONDIZIONE GIURIDICA

CDGG - Indicazione generica	proprietà Stato
CDGS - Indicazione specifica	Ministero per i Beni e le Attività Culturali

DO - FONTI E DOCUMENTI DI RIFERIMENTO**FTA - DOCUMENTAZIONE FOTOGRAFICA**

FTAX - Genere	documentazione allegata
FTAP - Tipo	fotografia digitale (file)
FTAN - Codice identificativo	New_1572445670220

FTA - DOCUMENTAZIONE FOTOGRAFICA

FTAX - Genere	documentazione esistente
FTAP - Tipo	fotografia digitale (file)
FTAN - Codice identificativo	New_1572445229995

BIB - BIBLIOGRAFIA

BIBX - Genere	bibliografia specifica
BIBA - Autore	Giorgi C.
BIBD - Anno di edizione	1938
BIBH - Sigla per citazione	00000627
BIBN - V., pp., nn.	p. 42, n. XXXVI

BIB - BIBLIOGRAFIA

BIBX - Genere	bibliografia specifica
BIBA - Autore	Crespellani A.
BIBD - Anno di edizione	1897
BIBH - Sigla per citazione	00000625
BIBN - V., pp., nn.	p. 36, n. XXXII

BIB - BIBLIOGRAFIA

BIBX - Genere	bibliografia specifica
BIBA - Autore	Malmusi C.
BIBD - Anno di edizione	1992
BIBH - Sigla per citazione	00000628
BIBN - V., pp., nn.	p. 121, n. XXXII

BIB - BIBLIOGRAFIA

BIBX - Genere	bibliografia specifica
BIBA - Autore	Corradini E.
BIBD - Anno di edizione	1985
BIBH - Sigla per citazione	00000624
BIBN - V., pp., nn.	p. 432

AD - ACCESSO AI DATI**ADS - SPECIFICHE DI ACCESSO AI DATI**

ADSP - Profilo di accesso	1
ADSM - Motivazione	scheda contenente dati liberamente accessibili

CM - COMPILAZIONE**CMP - COMPILAZIONE**

CMPD - Data	1999
CMPN - Nome	Tarpini R.
FUR - Funzionario responsabile	Trevisani F.

AGG - AGGIORNAMENTO - REVISIONE

AGGD - Data	2019
AGGN - Nome	Gianfranco Ferlisi
AGGR - Referente scientifico	Martina Bagnoli
AGGF - Funzionario responsabile	Gianfranco Ferlisi

AN - ANNOTAZIONI

OSS - Osservazioni	Specificazione materia: calcare arenaceo (Appennino) (Aggiornamento ART PAST 2006).
---------------------------	---