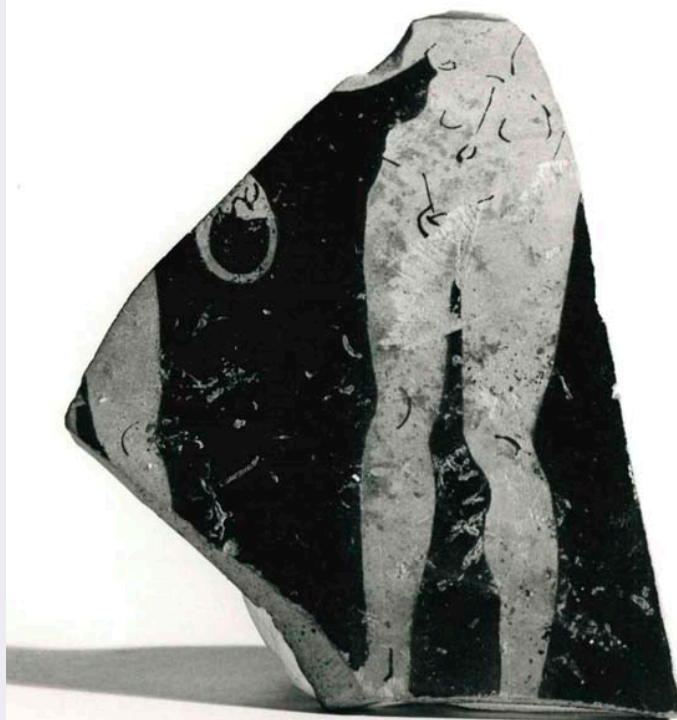


# SCHEDA



## CD - CODICI

TSK - Tipo Scheda RA

LIR - Livello ricerca P

### NCT - CODICE UNIVOCO

NCTR - Codice regione 05

NCTN - Numero catalogo generale 00700470

ESC - Ente schedatore UNIPD

ECP - Ente competente S234

## AC - ALTRI CODICI

ACC - Altro codice bene K21

## OG - OGGETTO

### OGT - OGGETTO

OGTD - Definizione kylix

CLS - Categoria - classe e produzione STRUMENTI, UTENSILI E OGGETTI D'USO/ CONTENITORI E RECIPIENTI

## LC - LOCALIZZAZIONE GEOGRAFICO-AMMINISTRATIVA

### PVC - LOCALIZZAZIONE GEOGRAFICO-AMMINISTRATIVA ATTUALE

PVCS - Stato ITALIA

|                                                            |                       |
|------------------------------------------------------------|-----------------------|
| <b>PVCR - Regione</b>                                      | Veneto                |
| <b>PVCP - Provincia</b>                                    | PD                    |
| <b>PVCC - Comune</b>                                       | Padova                |
| <b>PVCL - Località</b>                                     | PADOVA                |
| <b>LDC - COLLOCAZIONE SPECIFICA</b>                        |                       |
| <b>LDCT - Tipologia</b>                                    | palazzo               |
| <b>LDCQ - Qualificazione</b>                               | universitario         |
| <b>LDCN - Denominazione attuale</b>                        | Palazzo Liviano       |
| <b>LDCC - Complesso di appartenenza</b>                    | Complesso Liviano     |
| <b>LA - ALTRE LOCALIZZAZIONI GEOGRAFICO-AMMINISTRATIVE</b> |                       |
| <b>TCL - Tipo di localizzazione</b>                        | luogo di provenienza  |
| <b>PRV - LOCALIZZAZIONE GEOGRAFICO-AMMINISTRATIVA</b>      |                       |
| <b>PRVS - Stato</b>                                        | ITALIA                |
| <b>PRVR - Regione</b>                                      | Friuli-Venezia Giulia |
| <b>PRVP - Provincia</b>                                    | TS                    |
| <b>PRVC - Comune</b>                                       | Trieste               |
| <b>PRC - COLLOCAZIONE SPECIFICA</b>                        |                       |
| <b>PRCT - Tipologia</b>                                    | casa                  |
| <b>PRCQ - Qualificazione</b>                               | privata               |
| <b>PRCD - Denominazione</b>                                | casa Neumann          |
| <b>PRD - DATA</b>                                          |                       |
| <b>PRDU - Data uscita</b>                                  | 1925                  |
| <b>UB - DATI PATRIMONIALI</b>                              |                       |
| <b>INV - INVENTARIO DI MUSEO O SOPRINTENDENZA</b>          |                       |
| <b>INVN - Numero</b>                                       | 6306                  |
| <b>INVD - Data</b>                                         | 1973                  |
| <b>DT - CRONOLOGIA</b>                                     |                       |
| <b>DTZ - CRONOLOGIA GENERICA</b>                           |                       |
| <b>DTZG - Fascia cronologica di riferimento</b>            | SECOLI/ V a.C.        |
| <b>DTZS - Frazione cronologica</b>                         | terzo quarto          |
| <b>DTS - CRONOLOGIA SPECIFICA</b>                          |                       |
| <b>DTSI - Da</b>                                           | 450 a.C.              |
| <b>DTSV - Validità</b>                                     | post                  |
| <b>DTSF - A</b>                                            | 425 a.C.              |
| <b>DTSL - Validità</b>                                     | ante                  |
| <b>DTM - Motivazione cronologia</b>                        | bibliografia          |
| <b>AU - DEFINIZIONE CULTURALE</b>                          |                       |
| <b>ATB - AMBITO CULTURALE</b>                              |                       |
| <b>ATBD - Denominazione</b>                                | produzione attica     |

|                                              |                                                                                                                                                                                                                                                                                                                                                                                                                                                                                                                        |
|----------------------------------------------|------------------------------------------------------------------------------------------------------------------------------------------------------------------------------------------------------------------------------------------------------------------------------------------------------------------------------------------------------------------------------------------------------------------------------------------------------------------------------------------------------------------------|
| <b>ATBM - Motivazione dell'attribuzione</b>  | analisi stilistica                                                                                                                                                                                                                                                                                                                                                                                                                                                                                                     |
| <b>MT - DATI TECNICI</b>                     |                                                                                                                                                                                                                                                                                                                                                                                                                                                                                                                        |
| <b>MTC - Materia e tecnica</b>               | argilla/ a tornio                                                                                                                                                                                                                                                                                                                                                                                                                                                                                                      |
| <b>MIS - MISURE</b>                          |                                                                                                                                                                                                                                                                                                                                                                                                                                                                                                                        |
| <b>MISU - Unità</b>                          | cm                                                                                                                                                                                                                                                                                                                                                                                                                                                                                                                     |
| <b>MISA - Altezza</b>                        | 8.5                                                                                                                                                                                                                                                                                                                                                                                                                                                                                                                    |
| <b>MISL - Larghezza</b>                      | 6.1                                                                                                                                                                                                                                                                                                                                                                                                                                                                                                                    |
| <b>DA - DATI ANALITICI</b>                   |                                                                                                                                                                                                                                                                                                                                                                                                                                                                                                                        |
| <b>DES - DESCRIZIONE</b>                     |                                                                                                                                                                                                                                                                                                                                                                                                                                                                                                                        |
| <b>DESO - Indicazioni sull'oggetto</b>       | Frammento di coppa di kylix a figure rosse di produzione attica di stile maturo. Nella faccia interna resta parte della cornice del medaglione centrale a meandro continuo e segno cruciforme. All'interno del medaglione restano i piedi di due figure affrontate e panneggiate. All'esterno della coppa figura acefala maschile, accanto alla quale v'è il frammento di una seconda figura che regge in mano una tenia ricadente (scena di palestra?). Corpo ceramico di colore rosso-chiaro e vernice nera lucente. |
| <b>CO - CONSERVAZIONE</b>                    |                                                                                                                                                                                                                                                                                                                                                                                                                                                                                                                        |
| <b>STC - STATO DI CONSERVAZIONE</b>          |                                                                                                                                                                                                                                                                                                                                                                                                                                                                                                                        |
| <b>STCC - Stato di conservazione</b>         | intero                                                                                                                                                                                                                                                                                                                                                                                                                                                                                                                 |
| <b>STCS - Indicazioni specifiche</b>         | Scalfiture superficiali e incrostazioni calcaree.                                                                                                                                                                                                                                                                                                                                                                                                                                                                      |
| <b>TU - CONDIZIONE GIURIDICA E VINCOLI</b>   |                                                                                                                                                                                                                                                                                                                                                                                                                                                                                                                        |
| <b>ACQ - ACQUISIZIONE</b>                    |                                                                                                                                                                                                                                                                                                                                                                                                                                                                                                                        |
| <b>ACQT - Tipo acquisizione</b>              | acquisto                                                                                                                                                                                                                                                                                                                                                                                                                                                                                                               |
| <b>ACQD - Data acquisizione</b>              | 1925/12/25                                                                                                                                                                                                                                                                                                                                                                                                                                                                                                             |
| <b>ACQL - Luogo acquisizione</b>             | Padova                                                                                                                                                                                                                                                                                                                                                                                                                                                                                                                 |
| <b>CDG - CONDIZIONE GIURIDICA</b>            |                                                                                                                                                                                                                                                                                                                                                                                                                                                                                                                        |
| <b>CDGG - Indicazione generica</b>           | proprietà Ente pubblico non territoriale                                                                                                                                                                                                                                                                                                                                                                                                                                                                               |
| <b>DO - FONTI E DOCUMENTI DI RIFERIMENTO</b> |                                                                                                                                                                                                                                                                                                                                                                                                                                                                                                                        |
| <b>FTA - DOCUMENTAZIONE FOTOGRAFICA</b>      |                                                                                                                                                                                                                                                                                                                                                                                                                                                                                                                        |
| <b>FTAX - Genere</b>                         | documentazione allegata                                                                                                                                                                                                                                                                                                                                                                                                                                                                                                |
| <b>FTAP - Tipo</b>                           | riproduzione di fotografia da fonte archivistica                                                                                                                                                                                                                                                                                                                                                                                                                                                                       |
| <b>FTAE - Ente proprietario</b>              | Università degli Studi di Padova - Museo di Scienze Archeologiche e d'Arte                                                                                                                                                                                                                                                                                                                                                                                                                                             |
| <b>FTAN - Codice identificativo</b>          | UniPd_MSAK21_001F                                                                                                                                                                                                                                                                                                                                                                                                                                                                                                      |
| <b>BIB - BIBLIOGRAFIA</b>                    |                                                                                                                                                                                                                                                                                                                                                                                                                                                                                                                        |
| <b>BIBX - Genere</b>                         | bibliografia specifica                                                                                                                                                                                                                                                                                                                                                                                                                                                                                                 |
| <b>BIBA - Autore</b>                         | Curzi, Diana                                                                                                                                                                                                                                                                                                                                                                                                                                                                                                           |
| <b>BIBD - Anno di edizione</b>               | 1966-1967                                                                                                                                                                                                                                                                                                                                                                                                                                                                                                              |
| <b>BIBH - Sigla per citazione</b>            | B0197MSA                                                                                                                                                                                                                                                                                                                                                                                                                                                                                                               |
| <b>BIBN - V., pp., nn.</b>                   | pp. 233-252, n. 10c                                                                                                                                                                                                                                                                                                                                                                                                                                                                                                    |
|                                              | Curzi Diana, La ceramica attica del Museo del Liviano, tesi di laurea,                                                                                                                                                                                                                                                                                                                                                                                                                                                 |

**BIL - Citazione completa**

rel. prof. Luigi Polacco, Università degli Studi di Padova, a.a. 1966-1967, pp. 233-252, n. 10c.

**AD - ACCESSO AI DATI****ADS - SPECIFICHE DI ACCESSO AI DATI****ADSP - Profilo di accesso**

2

**ADSM - Motivazione**

scheda contenente dati personali

**CM - COMPILAZIONE****CMP - COMPILAZIONE****CMPD - Data**

2019

**CMPN - Nome**

Zara, Arturo

**RSR - Referente scientifico**

Menegazzi, Alessandra

**FUR - Funzionario  
responsabile**

Maioli, Luca