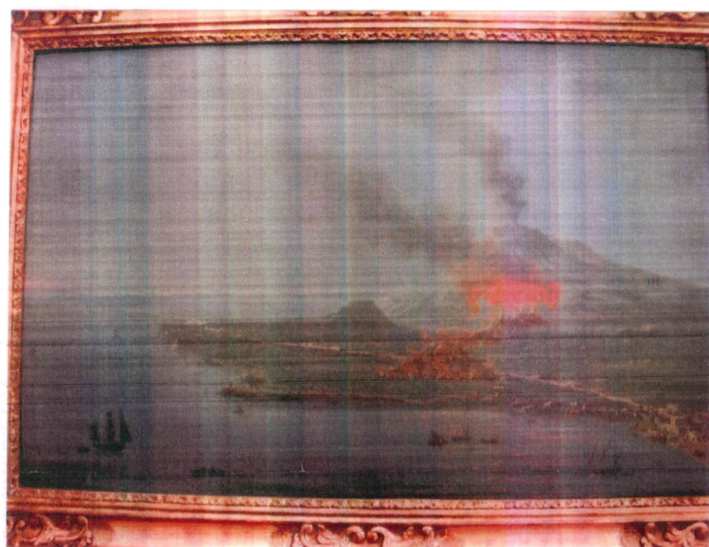


SCHEDA



CD - CODICI

TSK - Tipo Scheda	OA
LIR - Livello ricerca	P
NCT - CODICE UNIVOCO	
NCTR - Codice regione	01
NCTN - Numero catalogo generale	00408579
ESC - Ente schedatore	S280
ECP - Ente competente	S280

RV - RELAZIONI

OG - OGGETTO

OGT - OGGETTO	
OGTD - Definizione	dipinto
SGT - SOGGETTO	
SGTI - Identificazione	Eruzione del Vesuvio del 1760 vista dal mare

LC - LOCALIZZAZIONE GEOGRAFICO-AMMINISTRATIVA

PVC - LOCALIZZAZIONE GEOGRAFICO-AMMINISTRATIVA ATTUALE

PVCS - Stato	ITALIA
PVCR - Regione	Piemonte
PVCP - Provincia	CN
PVCC - Comune	Diano d'Alba

LDC - COLLOCAZIONE SPECIFICA

LA - ALTRE LOCALIZZAZIONI GEOGRAFICO-AMMINISTRATIVE

TCL - Tipo di localizzazione	luogo di deposito
------------------------------	-------------------

PRV - LOCALIZZAZIONE GEOGRAFICO-AMMINISTRATIVA

PRVS - Stato	ITALIA
PRVR - Regione	Piemonte

PRVP - Provincia	CN
PRVC - Comune	Diano d'Alba
PRC - COLLOCAZIONE SPECIFICA	
PRD - DATA	
PRDU - Data uscita	2010
DT - CRONOLOGIA	
DTZ - CRONOLOGIA GENERICA	
DTZG - Secolo	XVIII
DTZS - Frazione di secolo	seconda metà
DTS - CRONOLOGIA SPECIFICA	
DTSI - Da	1760
DTSV - Validità	post
DTSF - A	1779
DTSL - Validità	ante
DTM - Motivazione cronologia	analisi storica
AU - DEFINIZIONE CULTURALE	
AUT - AUTORE	
AUTS - Riferimento all'autore	attribuito
AUTR - Riferimento all'intervento	pittore
AUTM - Motivazione dell'attribuzione	bibliografia
AUTN - Nome scelto	Fabris Pietro
AUTA - Dati anagrafici	Napoli, 1740-1792
AUTH - Sigla per citazione	10000018
MT - DATI TECNICI	
MTC - Materia e tecnica	tela/ pittura a olio
MIS - MISURE	
MISU - Unità	cm
MISA - Altezza	50
MISL - Larghezza	75
CO - CONSERVAZIONE	
STC - STATO DI CONSERVAZIONE	
STCC - Stato di conservazione	dato non disponibile
DA - DATI ANALITICI	
DES - DESCRIZIONE	
DESO - Indicazioni sull'oggetto	Dipinto ad olio su tela in cornice dorata, raffigurante una eruzione del Vesuvio vista dal mare.
DESI - Codifica Iconclass	25 H: 25 HH 2323(Napoli) : 25 C 11 : 46 C 24
DESS - Indicazioni sul soggetto	Fenomeni geologici: Vesuvio: eruzione. Mare. Veduta.

NSC - Notizie storico-critiche

La veduta raffigura l'eruzione del Vesuvio avvenuta fra 23 dicembre 1760 e 5 gennaio 1761 vista dal golfo di Napoli ed ha come pendant un'altra veduta che rappresenta lo stesso fenomeno da un punto di osservazione posto sulla terraferma. L'impostazione attenta al dato topografico nel solco vanvitelliano ravvisabile nelle due opere dall'alta valenza documentaria ha suggerito a Nicola Spinosa di accostarle al modenese Antonio Joli (Modena, 1700 ca - Napoli, 1777), attivo a Napoli dal 1759, per assegnarle poi con più sicurezza a Pietro Fabris (documentato a Napoli 1759-1792), poiché la veduta del vulcano dalla terraferma è sovrapponibile a una gouache eseguita da questo pittore per illustrare il volume di sir Willian Hamilton Campi Phlegraei: Observations on the Volcanos of the Two Sicilies, edito fra 1776 e 1779, che un'iscrizione dice tratta "da un disegno fatto sul luogo durante l'eruzione" (N. Spinosa, La pittura napoletana del 700. Dal Rococò al Classicismo, Napoli 1987, scheda p. 162) . Si rimanda alla relazione storico-critica compilata da Angela Acordon per la Soprintendenza ligure nel 2008, allegata in copia a questa scheda (cfr. FNT).

TU - CONDIZIONE GIURIDICA E VINCOLI**CDG - CONDIZIONE GIURIDICA****CDGG - Indicazione generica**

proprietà privata

NVC - PROVVEDIMENTI DI TUTELA**NVCT - Tipo provvedimento**

DLgs n. 42/2004, art. 10, co. 3

NVCE - Estremi provvedimento

2008/10/22

NVCD - Data notificazione

2008/11/17

ESP - ESPORTAZIONI**ESPT - Tipo licenza**

diniego all'attestato di libera circolazione

ESPU - Ufficio

UE Genova

ESPD - Data emissione

2008/07/31

DO - FONTI E DOCUMENTI DI RIFERIMENTO**FTA - DOCUMENTAZIONE FOTOGRAFICA****FTAX - Genere**

documentazione allegata

FTAP - Tipo

riproduzione di fotografia da fonte archivistica

FTAN - Codice identificativo

New_1585241142895

FNT - FONTI E DOCUMENTI**FNTP - Tipo**

riproduzione del provvedimento di tutela

FNTA - Autore

Direzione Regionale Liguria

FNTD - Data

2008/10/22

BIB - BIBLIOGRAFIA**BIBX - Genere**

bibliografia specifica

BIBA - Autore

Spinosa, Nicola

BIBD - Anno di edizione

1987

BIBH - Sigla per citazione

10000005

BIBN - V., pp., nn.

p. 162

AD - ACCESSO AI DATI**ADS - SPECIFICHE DI ACCESSO AI DATI**

ADSP - Profilo di accesso	3
ADSM - Motivazione	scheda di bene di proprietà privata
CM - COMPILAZIONE	
CMP - COMPILAZIONE	
CMPD - Data	2020
CMPN - Nome	Panero, Federica
FUR - Funzionario responsabile	Marocchi, Giulia