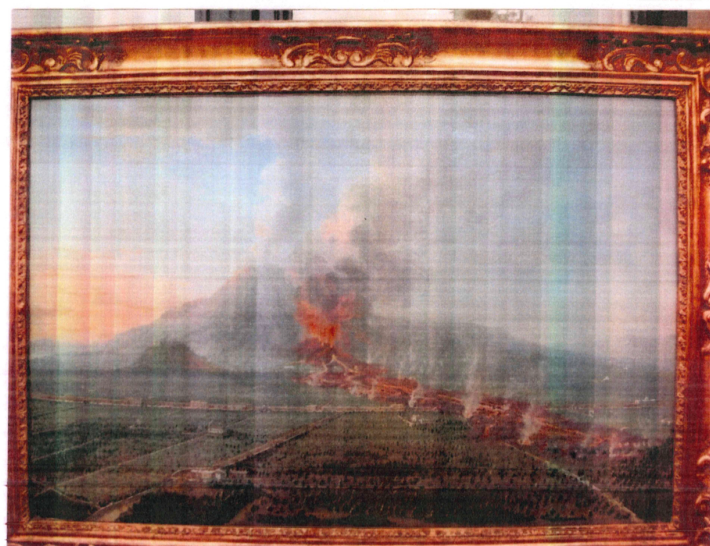


# SCHEDA



## CD - CODICI

TSK - Tipo Scheda OA

LIR - Livello ricerca P

### NCT - CODICE UNIVOCO

NCTR - Codice regione 01

NCTN - Numero catalogo generale 00408580

ESC - Ente schedatore S280

ECP - Ente competente S280

## RV - RELAZIONI

## OG - OGGETTO

### OGT - OGGETTO

OGTD - Definizione dipinto

### SGT - SOGGETTO

SGTI - Identificazione Eruzione del Vesuvio del 1760 vista da terra

## LC - LOCALIZZAZIONE GEOGRAFICO-AMMINISTRATIVA

### PVC - LOCALIZZAZIONE GEOGRAFICO-AMMINISTRATIVA ATTUALE

PVCS - Stato ITALIA

PVCR - Regione Piemonte

PVCP - Provincia CN

PVCC - Comune Diano d'Alba

### LDC - COLLOCAZIONE SPECIFICA

## LA - ALTRE LOCALIZZAZIONI GEOGRAFICO-AMMINISTRATIVE

TCL - Tipo di localizzazione luogo di deposito

### PRV - LOCALIZZAZIONE GEOGRAFICO-AMMINISTRATIVA

PRVS - Stato ITALIA

PRVR - Regione Piemonte

PRVP - Provincia CN

<b>PRVC - Comune</b>	Diano d'Alba
<b>PRC - COLLOCAZIONE SPECIFICA</b>	
<b>PRD - DATA</b>	
<b>PRDU - Data uscita</b>	2010
<b>DT - CRONOLOGIA</b>	
<b>DTZ - CRONOLOGIA GENERICA</b>	
<b>DTZG - Secolo</b>	XVIII
<b>DTZS - Frazione di secolo</b>	seconda metà
<b>DTS - CRONOLOGIA SPECIFICA</b>	
<b>DTSI - Da</b>	1760
<b>DTSV - Validità</b>	post
<b>DTSF - A</b>	1779
<b>DTSL - Validità</b>	ante
<b>DTM - Motivazione cronologia</b>	analisi storica
<b>AU - DEFINIZIONE CULTURALE</b>	
<b>AUT - AUTORE</b>	
<b>AUTS - Riferimento all'autore</b>	attribuito
<b>AUTR - Riferimento all'intervento</b>	pittore
<b>AUTM - Motivazione dell'attribuzione</b>	bibliografia
<b>AUTN - Nome scelto</b>	Fabris Pietro
<b>AUTA - Dati anagrafici</b>	Napoli, 1740-1792
<b>AUTH - Sigla per citazione</b>	10000018
<b>MT - DATI TECNICI</b>	
<b>MTC - Materia e tecnica</b>	tela/ pittura a olio
<b>MIS - MISURE</b>	
<b>MISU - Unità</b>	cm
<b>MISA - Altezza</b>	50
<b>MISL - Larghezza</b>	75
<b>CO - CONSERVAZIONE</b>	
<b>STC - STATO DI CONSERVAZIONE</b>	
<b>STCC - Stato di conservazione</b>	dato non disponibile
<b>DA - DATI ANALITICI</b>	
<b>DES - DESCRIZIONE</b>	
<b>DESO - Indicazioni sull'oggetto</b>	Dipinto ad olio su tela in cornice dorata, raffigurante una eruzione del Vesuvio vista da terreferma.
<b>DESI - Codifica Iconclass</b>	25 H: 25 HH 2323(Napoli) : 25 C 11 : 46 C 24
<b>DESS - Indicazioni sul soggetto</b>	Fenomeni geologici: Vesuvio: eruzione. Veduta.
	La veduta raffigura l'eruzione del Vesuvio avvenuta fra 23 dicembre

**NSC - Notizie storico-critiche**

1760 e 5 gennaio 1761 vista dalla terraferma ed ha come pendant un'altra veduta che rappresenta lo stesso fenomeno dal golfo di Napoli. L'impostazione attenta al dato topografico nel solco vanvitelliano ravvisabile nelle due opere dall'alta valenza documentaria ha suggerito a Nicola Spinosa di accostarle al modenese Antonio Joli (Modena, 1700 ca - Napoli, 1777), attivo a Napoli dal 1759, per assegnarle poi con più sicurezza a Pietro Fabris (documentato a Napoli 1759-1792), poiché la veduta del vulcano dalla terraferma è sovrapponibile a una gouache eseguita da questo pittore per illustrare il volume di sir William Hamilton Campi Phlegraei: Observations on the Volcanos of the Two Sicilies, edito fra 1776 e 1779, che un'iscrizione dice tratta "da un disegno fatto sul luogo durante l'eruzione" (N. Spinosa, La pittura napoletana del 700. Dal Rococò al Classicismo, Napoli 1987, scheda p. 162). Si rimanda alla relazione storico-critica compilata da Angela Acordon per la Soprintendenza ligure nel 2008, allegata in copia a questa scheda (cfr. FNT).

**TU - CONDIZIONE GIURIDICA E VINCOLI****CDG - CONDIZIONE GIURIDICA****CDGG - Indicazione generica**

proprietà privata

**NVC - PROVVEDIMENTI DI TUTELA****NVCT - Tipo provvedimento**

DLgs n. 42/2004, art. 10, co. 3

**NVCE - Estremi provvedimento**

2008/10/22

**NVCD - Data notificazione**

2008/11/17

**ESP - ESPORTAZIONI****ESPT - Tipo licenza**

diniego all'attestato di libera circolazione

**ESPU - Ufficio**

UE Genova

**ESPD - Data emissione**

2008/07/31

**DO - FONTI E DOCUMENTI DI RIFERIMENTO****FTA - DOCUMENTAZIONE FOTOGRAFICA****FTAX - Genere**

documentazione allegata

**FTAP - Tipo**

riproduzione di fotografia da fonte archivistica

**FTAN - Codice identificativo**

New\_1585240880433

**FNT - FONTI E DOCUMENTI****FNTP - Tipo**

riproduzione del provvedimento di tutela

**FNTA - Autore**

Direzione Regionale Liguria

**FNTD - Data**

2008/10/22

**BIB - BIBLIOGRAFIA****BIBX - Genere**

bibliografia specifica

**BIBA - Autore**

Spinosa, Nicola

**BIBD - Anno di edizione**

1987

**BIBH - Sigla per citazione**

10000005

**BIBN - V., pp., nn.**

p. 162

**AD - ACCESSO AI DATI****ADS - SPECIFICHE DI ACCESSO AI DATI****ADSP - Profilo di accesso**

3

**ADSM - Motivazione**

scheda contenente dati personali

**CM - COMPILAZIONE**

**CMP - COMPILAZIONE**

**CMPD - Data**

2020

**CMPN - Nome**

Panero, Federica

**FUR - Funzionario  
responsabile**

Marocchi, Giulia