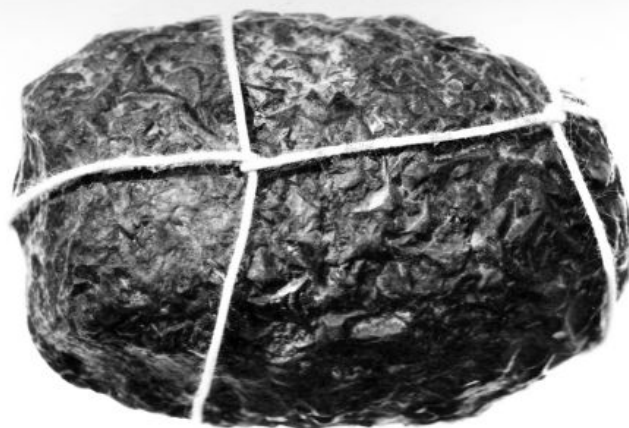


SCHEDA



CD - CODICI

TSK - Tipo scheda BDM

LIR - Livello catalogazione P

NCT - CODICE UNIVOCO

NCTR - Codice Regione 10

NCTN - Numero catalogo generale 00009296

ESC - Ente schedatore S241

ECP - Ente competente per tutela S241

OG - BENE CULTURALE

AMB - Ambito di tutela MiBACT etnoantropologico

CTG - Categoria RITUALITÀ/ OGGETTI MAGICO-RITUALI-CERIMONIALI

OGT - DEFINIZIONE BENE

OGTD - Definizione amuleto: pietra del fulmine

OGM - Modalità di individuazione appartenenza ad una collezione o raccolta pubblica

LC - LOCALIZZAZIONE GEOGRAFICO - AMMINISTRATIVA

PVC - LOCALIZZAZIONE

PVCS - Stato ITALIA

PVCR - Regione Umbria

PVCP - Provincia PG

PVCC - Comune Perugia

PVCL - Località PERUGIA

LDC - COLLOCAZIONE SPECIFICA

LDCT - Tipologia museo

LDCQ - Qualificazione archeologico

LDCN - Denominazione

attuale	Polo Museale dell'Umbria (MANU)
LDCU - Indirizzo	Piazza Giordano Bruno, 10, 06121 Perugia PG
ACB - ACCESSIBILITA' DEL BENE	
ACBA - Accessibilità	si
LA - ALTRE LOCALIZZAZIONI GEOGRAFICO - AMMINISTRATIVE	
TLC - Tipo di localizzazione	luogo di provenienza/collocazione precedente
PRV - LOCALIZZAZIONE	
PRVS - Stato	ITALIA
DR - DATI DI RILEVAMENTO	
DRV	Giuseppe Bellucci
DRL - Rilevatore	Giuseppe Bellucci
DRD - Data del rilevamento	1978
UB - DATI PATRIMONIALI/INVENTARI/STIME/COLLEZIONI	
COL - COLLEZIONI	
COLD - Denominazione	Collezioen Bellucci
GE - GEOREFERENZIAZIONE	
GEL - Tipo di localizzazione	luogo di deposito
GET - Tipo di georeferenziazione	georeferenziazione puntuale
GEP - Sistema di riferimento	WGS84 UTM33
GEC - COORDINATE	
GECX - Coordinata x	12.391656
GECY - Coordinata y	43.107084
GPT - Tecnica di georeferenziazione	rilievo tramite GPS
GPM - Metodo di posizionamento	posizionamento approssimato
DT - CRONOLOGIA	
DTZ - CRONOLOGIA GENERICA	
DTZG - Fascia cronologica /periodo	neolitico-paleolitico-preistorico
DTZS - Specifiche fascia cronologica/periodo	ca
DTM - Motivazione/fonte	bibliografia
DTT - Note	bibliografia specifica Giuseppe Bellucci
DA - DATI ANALITICI	
DES - Descrizione	Forma naturale di solfuro di ferro di colore rosso-bruno.
MT - DATI TECNICI	
MTC - MATERIA E TECNICA	
MTCM - Materia	forma nodulare naturale di marcassite (solfuro di ferro)
MTCT - Tecnica	concrezione naturale
MIS - MISURE	
MISP - Riferimento alla parte	50

MISZ - Tipo di misura	altezzaxlunghezzaxspessore
MISU - Unità di misura	mm
MISM - Valore	50
MNR - Misure non rilevate /misure varie	MV
UT - UTILIZZAZIONI	
UTU - DATI DI USO	
UTUT - Tipo	storico
UTUF - Funzione	alle pietre del fulmine si attribuisce il potere di proteggere uomini, animali,piante ed edifici da fulmini, malattie,streghe e influenze sinistre.
CO - CONSERVAZIONE E INTERVENTI	
STC - STATO DI CONSERVAZIONE	
STCC - Stato di conservazione	buono
TU - CONDIZIONE GIURIDICA E PROVVEDIMENTI DI TUTELA	
CDG - CONDIZIONE GIURIDICA	
CDGG - Indicazione generica	proprietà Stato
ACQ - ACQUISIZIONE	
ACQT - Tipo acquisizione	donazione
ACQD - Riferimento cronologico	1921
BPT - Provvedimenti di tutela - sintesi	dato non disponibile
DO - DOCUMENTAZIONE	
FTA - DOCUMENTAZIONE FOTOGRAFICA	
FTAN - Codice identificativo	New_1573461750270
FTAX - Genere	documentazione esistente
FTAP - Tipo	positivo b/n
FTAK - Nome file originale	SABAP UMB 9296.jpg
BIB - BIBLIOGRAFIA	
BIBX - Genere	bibliografia specifica
BIBF - Tipo	tavole Bellucci
BIBM - Riferimento bibliografico completo	Bibliografia specifica redatta da Bellucci
MS - MOSTRE/ALTRI EVENTI CULTURALI	
MST - MOSTRA/EVENTO CULTURALE	
MSTI - Tipo	evento culturale
MSTT - Titolo /denominazione	Esposizione Nazionale di Milano (1881); Exposition Universelle de Paris.Histoire du Travail (1889); Esposizione di Torino.Esposizione di storia della Medicina(1898); Exposition Universelle de Paris. Exposition de la Société d'Anthropologie de Paris (1900); Esposizione nazionale di Roma. Mostar di Etnografia italiana(1911); Esposizione internazionale di Igiene Sociale in Roma(1912); Congrès International d'Anthropologie et d'Archéologie Préhistorique (1880); Congresso di

	Etnografia italiana(1911); Mostra internazionale della Sanità.Sezione di Educazione Sanitaria.Metodi e tecniche.Amuleti italiani contemporanei(1960-1961)
MSTL - Luogo, sede espositiva, data	Esposizione Nazionale di Milano (1881); Exposition Universelle de Paris.Histoire du Travail (1889); Esposizione di Torino.Esposizione di storia della Medicina(1898); Exposition Universelle de Paris. Exposition de la Société d'Anthropologie de Paris (1900); Esposizione nazionale di Roma. Mostar di Etnografia italiana(1911); Esposizione internazionale di Igiene Sociale in Roma(1912); Congrès International d'Anthropologie et d'Archéologie Préhistorique (1880); Congresso di Etnografia italiana(1911); Mostra internazionale della Sanità.Sezione di Educazione Sanitaria.Metodi e tecniche.Amuleti italiani contemporanei(1960-1961)

AD - ACCESSO AI DATI

ADS - SPECIFICHE DI ACCESSO AI DATI

ADSP - Profilo di accesso	1
ADSM - Motivazione	scheda contenente dati liberamente accessibili

CM - CERTIFICAZIONE E GESTIONE DEI DATI

CMP - REDAZIONE E VERIFICA SCIENTIFICA

CMPD - Anno di redazione	1978
CMPN - Responsabile ricerca e redazione	Alessandro Alimenti
FUR - Funzionario responsabile	Bonomi

RVM - TRASCRIZIONE PER INFORMATIZZAZIONE

RVMD - Anno di trascrizione /informatizzazione	2019
RVME - Ente/soggetto responsabile	SABAP UMBRIA/Corrado Balducci
RVMN - Operatore	Veronica Colucci