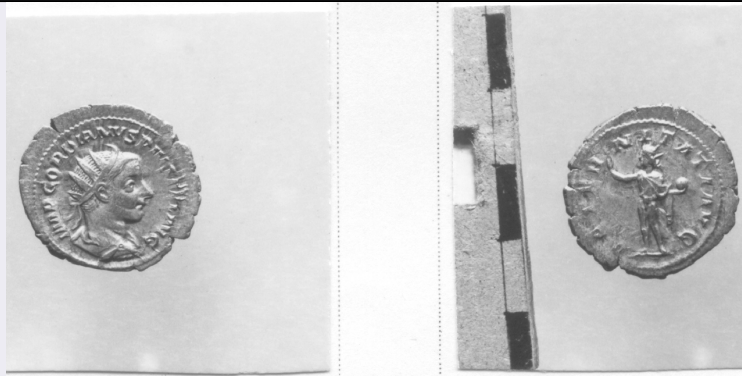


# SCHEDA



## CD - CODICI

TSK - Tipo Scheda NU

LIR - Livello ricerca P

### NCT - CODICE UNIVOCO

NCTR - Codice regione 08

NCTN - Numero catalogo generale 00139671

ESC - Ente schedatore M385

ECP - Ente competente M385

## OG - OGGETTO

### OGT - OGGETTO

OGTD - Definizione moneta

OGTO - Nominale Antoniniano

OGR - Disponibilità documentata

## LC - LOCALIZZAZIONE GEOGRAFICO AMMINISTRATIVA

### PVC - LOCALIZZAZIONE GEOGRAFICO AMMINISTRATIVA ATTUALE

PVCS - Stato ITALIA

PVCR - Regione Emilia-Romagna

PVCP - Provincia PR

PVCC - Comune Parma

### LDC - COLLOCAZIONE SPECIFICA

## LA - ALTRE LOCALIZZAZIONI GEOGRAFICO AMMINISTRATIVE

TCL - Tipo di localizzazione luogo di reperimento

### PRV - LOCALIZZAZIONE GEOGRAFICO AMMINISTRATIVA

PRVS - Stato ITALIA

PRVR - Regione Emilia-Romagna

PRVP - Provincia PC

PRVC - Comune Cortemaggiore

### PRC - COLLOCAZIONE SPECIFICA

### PRD - DATA

PRDI - Data ingresso 1972/00/00

**UB - DATI PATRIMONIALI****INV - INVENTARIO**

INVN - Numero 14080

**RE - MODALITA' DI REPERIMENTO****DSC - DATI DI SCAVO**

DSCT - Motivo rinvenimento fortuito

DSCD - Data 1972/00/00

**DT - CRONOLOGIA****DTZ - CRONOLOGIA GENERICA**

DTZG - Fascia cronologica di riferimento III sec. d.C.

**DTS - CRONOLOGIA SPECIFICA**

DTSI - Da 240 d.C.

DTSF - A 244 d.C.

DTM - Motivazione cronologia NR (recupero pregresso)

**MT - DATI TECNICI**

MTC - Materia e tecnica billone/ coniazione

**MIS - MISURE**

MISU - Unità g

MISG - Peso 4.09

**MIS - MISURE**

MISU - Unità mm

MISD - Diametro 22

**DA - DATI ANALITICI****DES - DESCRIZIONE**

DESA - Dritto Diritto: Busto radiato, drappeggiato, corazzato, volta a destra.

DESL - Legenda dritto IMP GORDIANUS PIUS FEL AUG

DESN - Lingua dritto latino

DESM - Rovescio Il sole, radiato, stante, col capo a sinistra, leva la destra e tiene il globo nella sinistra.

DESG - Legenda rovescio AETER/NITATI AUG

DESR - Lingua rovescio latino

ZEC - Zecca Roma

**CON - CONTROMARCA**

CONA - Autorità emittenti Gordiano III

**CO - CONSERVAZIONE****STC - STATO DI CONSERVAZIONE**

STCC - Stato di conservazione NR (recupero pregresso)

STCS - Indicazioni specifiche ottimo

**TU - CONDIZIONE GIURIDICA E VINCOLI****ACQ - ACQUISIZIONE**

<b>ACQT - Tipo acquisizione</b>	ritrovamento fortuito
<b>ACQD - Data acquisizione</b>	1972/00/00
<b>CDG - CONDIZIONE GIURIDICA</b>	
<b>CDGG - Indicazione generica</b>	proprietà Stato
<b>DO - FONTI E DOCUMENTI DI RIFERIMENTO</b>	
<b>FTA - DOCUMENTAZIONE FOTOGRAFICA</b>	
<b>FTAX - Genere</b>	documentazione allegata
<b>FTAP - Tipo</b>	positivo b/n
<b>FTAE - Ente proprietario</b>	MBAC-CM-PIL
<b>FTAN - Codice identificativo</b>	MANPR00139671
<b>BIB - BIBLIOGRAFIA</b>	
<b>BIBX - Genere</b>	bibliografia specifica
<b>BIBA - Autore</b>	Robertson Anne S.
<b>BIBD - Anno di edizione</b>	1977
<b>BIBH - Sigla per citazione</b>	00000129
<b>BIBN - V., pp., nn.</b>	v. III, Roma, nn. 42 sgg, 241-243 d. C.
<b>BIB - BIBLIOGRAFIA</b>	
<b>BIBX - Genere</b>	bibliografia specifica
<b>BIBA - Autore</b>	Mattingly Harold - Sydenham Edward A.
<b>BIBD - Anno di edizione</b>	1949
<b>BIBH - Sigla per citazione</b>	00000152
<b>BIBN - V., pp., nn.</b>	v. IV, parte III, n. 83
<b>AD - ACCESSO AI DATI</b>	
<b>ADS - SPECIFICHE DI ACCESSO AI DATI</b>	
<b>ADSP - Profilo di accesso</b>	3
<b>ADSM - Motivazione</b>	scheda di bene non adeguatamente sorvegliabile
<b>CM - COMPILAZIONE</b>	
<b>CMP - COMPILAZIONE</b>	
<b>CMPD - Data</b>	1979
<b>CMPN - Nome</b>	Ercolani, Emanuela
<b>FUR - Funzionario responsabile</b>	Marini Calvani, Mirella
<b>RVM - TRASCRIZIONE PER INFORMATIZZAZIONE</b>	
<b>RVMD - Data</b>	2019
<b>RVMN - Nome</b>	Salimbeni, Barbara
<b>AN - ANNOTAZIONI</b>	