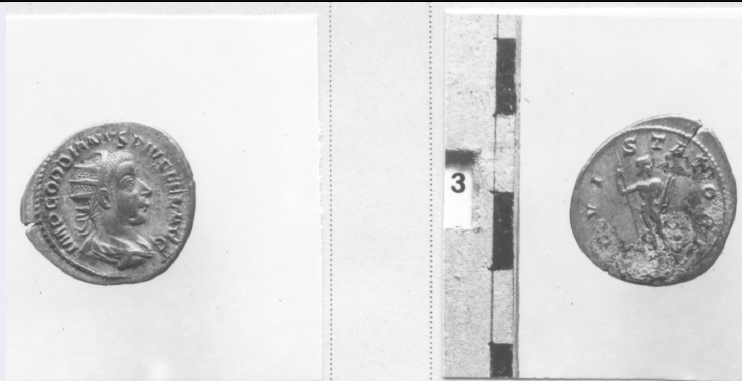


# SCHEDA



## CD - CODICI

TSK - Tipo Scheda NU

LIR - Livello ricerca P

### NCT - CODICE UNIVOCO

NCTR - Codice regione 08

NCTN - Numero catalogo generale 00139679

ESC - Ente schedatore M385

ECP - Ente competente M385

## OG - OGGETTO

### OGT - OGGETTO

OGTD - Definizione moneta

OGTO - Nominale Antoniniano

OGR - Disponibilità documentata

## LC - LOCALIZZAZIONE GEOGRAFICO AMMINISTRATIVA

### PVC - LOCALIZZAZIONE GEOGRAFICO AMMINISTRATIVA ATTUALE

PVCS - Stato ITALIA

PVCR - Regione Emilia-Romagna

PVCP - Provincia PR

PVCC - Comune Parma

### LDC - COLLOCAZIONE SPECIFICA

## LA - ALTRE LOCALIZZAZIONI GEOGRAFICO AMMINISTRATIVE

TCL - Tipo di localizzazione luogo di reperimento

### PRV - LOCALIZZAZIONE GEOGRAFICO AMMINISTRATIVA

PRVS - Stato ITALIA

PRVR - Regione Emilia-Romagna

PRVP - Provincia PC

PRVC - Comune Cortemaggiore

### PRC - COLLOCAZIONE SPECIFICA

### PRD - DATA

PRDI - Data ingresso 1972/00/00

**UB - DATI PATRIMONIALI****INV - INVENTARIO**

INVN - Numero	14088
---------------	-------

**RE - MODALITA' DI REPERIMENTO****DSC - DATI DI SCAVO**

DSCT - Motivo	rinvenimento fortuito
---------------	-----------------------

DSCD - Data	1972/00/00
-------------	------------

**DT - CRONOLOGIA****DTZ - CRONOLOGIA GENERICA**

DTZG - Fascia cronologica di riferimento	III sec. d.C.
--	---------------

**DTS - CRONOLOGIA SPECIFICA**

DTSI - Da	240 d.C.
-----------	----------

DTSF - A	244 d.C.
----------	----------

DTM - Motivazione cronologia	NR (recupero pregresso)
------------------------------	-------------------------

**MT - DATI TECNICI**

MTC - Materia e tecnica	billone/ coniazione
-------------------------	---------------------

**MIS - MISURE**

MISU - Unità	g
--------------	---

MISG - Peso	3.61
-------------	------

**MIS - MISURE**

MISU - Unità	mm
--------------	----

MISD - Diametro	23
-----------------	----

MISV - Varie	diametro 21x23
--------------	----------------

**DA - DATI ANALITICI****DES - DESCRIZIONE**

DESA - Dritto	Diritto: Busto, radiato, drappeggiato, corazzato, a destra.
---------------	---

DESL - Legenda dritto	IMP GORDIANUS PIUS FEL AUG
-----------------------	----------------------------

DESN - Lingua dritto	latino
----------------------	--------

DESM - Rovescio	Giove, stante, col capo a destra, tiene nella destra scettro e nella sinistra lancia.
-----------------	---

DESG - Legenda rovescio	IOVI / STATORI
-------------------------	----------------

DESR - Lingua rovescio	latino
------------------------	--------

ZEC - Zecca	Roma
-------------	------

**CON - CONTROMARCA**

CONA - Autorità emittenti	Gordiano III
---------------------------	--------------

**CO - CONSERVAZIONE****STC - STATO DI CONSERVAZIONE**

STCC - Stato di conservazione	NR (recupero pregresso)
-------------------------------	-------------------------

STCS - Indicazioni specifiche	Ottimo, incrostazioni verdi in superficie al R/.
-------------------------------	--

**TU - CONDIZIONE GIURIDICA E VINCOLI**

**ACQ - ACQUISIZIONE****ACQT - Tipo acquisizione** ritrovamento fortuito**ACQD - Data acquisizione** 1972/00/00**CDG - CONDIZIONE GIURIDICA****CDGG - Indicazione generica** proprietà Stato**DO - FONTI E DOCUMENTI DI RIFERIMENTO****FTA - DOCUMENTAZIONE FOTOGRAFICA****FTAX - Genere** documentazione allegata**FTAP - Tipo** positivo b/n**FTAE - Ente proprietario** MBAC-CM-PIL**FTAN - Codice identificativo** MANPR00139679**BIB - BIBLIOGRAFIA****BIBX - Genere** bibliografia specifica**BIBA - Autore** Robertson Anne S.**BIBD - Anno di edizione** 1977**BIBH - Sigla per citazione** 00000129**BIBN - V., pp., nn.** v. III, Roma, n. 52**BIBI - V., tavv., figg.** tav. 61**BIB - BIBLIOGRAFIA****BIBX - Genere** bibliografia specifica**BIBA - Autore** Mattingly Harold - Sydenham Edward A.**BIBD - Anno di edizione** 1949**BIBH - Sigla per citazione** 00000152**BIBN - V., pp., nn.** v. IV, parte III, n. 84, 241-243 d.C.**AD - ACCESSO AI DATI****ADS - SPECIFICHE DI ACCESSO AI DATI****ADSP - Profilo di accesso** 3**ADSM - Motivazione** scheda di bene non adeguatamente sorvegliabile**CM - COMPILAZIONE****CMP - COMPILAZIONE****CMPD - Data** 1979**CMPN - Nome** Ercolani, Emanuela**FUR - Funzionario responsabile** Marini Calvani, Mirella**RVM - TRASCRIZIONE PER INFORMATIZZAZIONE****RVMD - Data** 2019**RVMN - Nome** Salimbeni, Barbara**AN - ANNOTAZIONI**