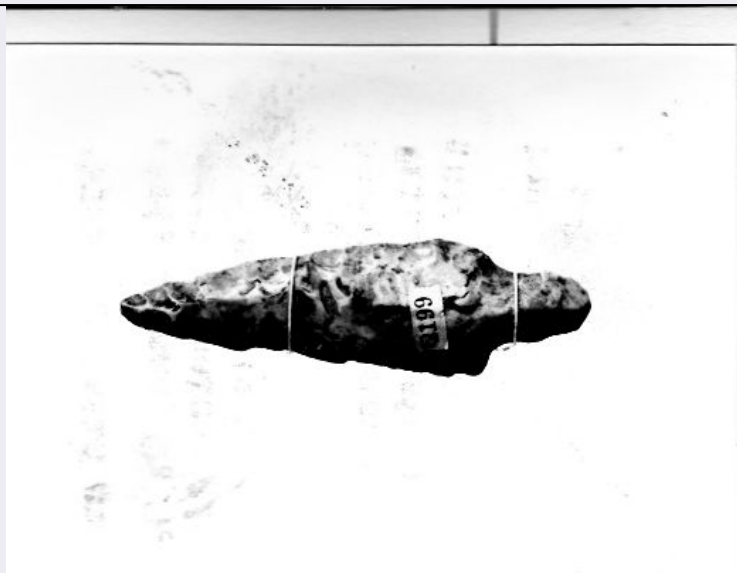


SCHEDA



CD - CODICI

TSK - Tipo scheda BDM

LIR - Livello catalogazione P

NCT - CODICE UNIVOCO

NCTR - Codice Regione 10

NCTN - Numero catalogo generale 00009301

ESC - Ente schedatore S241

ECP - Ente competente per tutela S241

OG - BENE CULTURALE

AMB - Ambito di tutela MiBACT etnoantropologico

CTG - Categoria RITUALITÀ/ OGGETTI MAGICO-RITUALI-CERIMONIALI

OGT - DEFINIZIONE BENE

OGTD - Definizione Amuleto:pietra del fulmine

OGM - Modalità di individuazione appartenenza ad una collezione o raccolta pubblica

LC - LOCALIZZAZIONE GEOGRAFICO - AMMINISTRATIVA

PVC - LOCALIZZAZIONE

PVCS - Stato ITALIA

PVCR - Regione Umbria

PVCP - Provincia PG

PVCC - Comune Perugia

PVCL - Località PERUGIA

LDC - COLLOCAZIONE SPECIFICA

LDCT - Tipologia museo

LDCQ - Qualificazione archeologico

LDCN - Denominazione

attuale	Polo Museale dell'Umbria (MANU)
LDCU - Indirizzo	Piazza Giordano Bruno, 10, 06121 Perugia PG
ACB - ACCESSIBILITA' DEL BENE	
ACBA - Accessibilità	si
LA - ALTRE LOCALIZZAZIONI GEOGRAFICO - AMMINISTRATIVE	
TLC - Tipo di localizzazione	luogo di provenienza/collocazione precedente
PRV - LOCALIZZAZIONE	
PRVS - Stato	ITALIA
PRVR - Regione	Umbria
PRVP - Provincia	PG
PRVC - Comune	Perugia
DR - DATI DI RILEVAMENTO	
DRV	Giuseppe Bellucci
DRL - Rilevatore	Giuseppe Bellucci
DRD - Data del rilevamento	1870-1920
UB - DATI PATRIMONIALI/INVENTARI/STIME/COLLEZIONI	
COL - COLLEZIONI	
COLD - Denominazione	Collezione Bellucci
COLN - Nome del collezionista	Giuseppe Bellucci
GE - GEOREFERENZIAZIONE	
GEL - Tipo di localizzazione	luogo di deposito
GET - Tipo di georeferenziazione	georeferenziazione puntuale
GEP - Sistema di riferimento	WGS84 UTM33
GEC - COORDINATE	
GECX - Coordinata x	12.391750
GECY - Coordinata y	43.107086
GPT - Tecnica di georeferenziazione	rilievo tramite GPS
GPM - Metodo di posizionamento	posizionamento approssimato
DT - CRONOLOGIA	
DTZ - CRONOLOGIA GENERICA	
DTZG - Fascia cronologica /periodo	eneolitico
DTZS - Specifiche fascia cronologica/periodo	ca
DTM - Motivazione/fonte	analisi storico-scientifica
DA - DATI ANALITICI	
DES - Descrizione	Cuspide di freccia di forma allungata con alettature non molto marcate: una delle due è parzialmente asportata in età imprecisata. peduncolo irregolare. la parte centrale è piuttosto sottile a causa della

forma originaria della lama o scheggia dalla quale è stato ottenuto lo strumento. il ritocco piuttosto irregolare è sensibilmente invadente su una delle due faccie. è riferibile probabilmente all'età neolitica.

MT - DATI TECNICI

MTC - MATERIA E TECNICA

MTCM - Materia selce opaca lavorata

MTCT - Tecnica tecniche varie

MIS - MISURE

MISP - Riferimento alla parte 16x55x9

MISZ - Tipo di misura altezzaxlunghezzaxspessore

MISU - Unità di misura mm

MISM - Valore 16x55x9

UT - UTILIZZAZIONI

UTU - DATI DI USO

UTUT - Tipo storico

UTUF - Funzione alle pietre del fulmine si attribuisce il potere di proteggere uomini, animali, piante ed edifici da fulmini, malattie, streghe e influenze sinistre.

UTUM - Modalità di uso indossato

CO - CONSERVAZIONE E INTERVENTI

STC - STATO DI CONSERVAZIONE

STCC - Stato di conservazione buono

TU - CONDIZIONE GIURIDICA E PROVVEDIMENTI DI TUTELA

CDG - CONDIZIONE GIURIDICA

CDGG - Indicazione generica proprietà Stato

ACQ - ACQUISIZIONE

ACQT - Tipo acquisizione donazione

ACQD - Riferimento cronologico 1921

BPT - Provvedimenti di tutela - sintesi dato non disponibile

DO - DOCUMENTAZIONE

FTA - DOCUMENTAZIONE FOTOGRAFICA

FTAN - Codice identificativo New_1573460995243

FTAX - Genere documentazione esistente

FTAP - Tipo positivo b/n

FTAK - Nome file originale SABAP UMB 9301.jpg

BIB - BIBLIOGRAFIA

BIBX - Genere bibliografia specifica

BIBF - Tipo tavole Bellucci

BIBM - Riferimento bibliografico completo Bibliografia specifica redatta da Bellucci

MS - MOSTRE/ALTRI EVENTI CULTURALI**MST - MOSTRA/EVENTO CULTURALE**

MSTI - Tipo	evento culturale
MSTT - Titolo /denominazione	Esposizione Nazionale di Milano (1881); Exposition Universelle de Paris.Histoire du Travail (1889); Esposizione di Torino.Esposizione di storia della Medicina(1898); Exposition Universelle de Paris. Exposition de la Société d'Anthropologie de Paris (1900); Esposizione nazionale di Roma. Mostar di Etnografia italiana(1911); Esposizione internazionale di Igiene Sociale in Roma(1912); Congrès International d'Anthropologie et d'Archéologie Préhistorique (1880); Congresso di Etnografia italiana(1911); Mostra internazionale della Sanità.Sezione di Educazione Sanitaria.Metodi e tecniche.Amuleti italiani contemporanei(1960-1961)
MSTL - Luogo, sede espositiva, data	Esposizione Nazionale di Milano (1881); Exposition Universelle de Paris.Histoire du Travail (1889); Esposizione di Torino.Esposizione di storia della Medicina(1898); Exposition Universelle de Paris. Exposition de la Société d'Anthropologie de Paris (1900); Esposizione nazionale di Roma. Mostar di Etnografia italiana(1911); Esposizione internazionale di Igiene Sociale in Roma(1912); Congrès International d'Anthropologie et d'Archéologie Préhistorique (1880); Congresso di Etnografia italiana(1911); Mostra internazionale della Sanità.Sezione di Educazione Sanitaria.Metodi e tecniche.Amuleti italiani contemporanei(1960-1961)

AD - ACCESSO AI DATI**ADS - SPECIFICHE DI ACCESSO AI DATI**

ADSP - Profilo di accesso	1
ADSM - Motivazione	scheda contenente dati liberamente accessibili

CM - CERTIFICAZIONE E GESTIONE DEI DATI**CMP - REDAZIONE E VERIFICA SCIENTIFICA**

CMPD - Anno di redazione	1978
CMPN - Responsabile ricerca e redazione	Alimenti Alessandro
FUR - Funzionario responsabile	Bonomi

RVM - TRASCRIZIONE PER INFORMATIZZAZIONE

RVMD - Anno di trascrizione /informatizzazione	2019
RVME - Ente/soggetto responsabile	SABAP UMBRIA/Corrado Balducci
RVMN - Operatore	Colucci Veronica