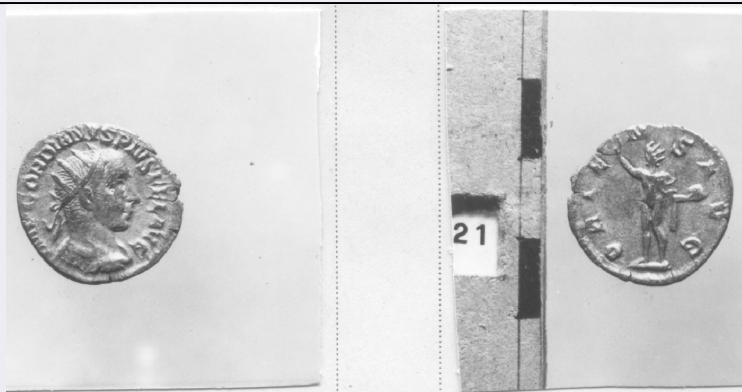


SCHEDA



CD - CODICI

TSK - Tipo Scheda	NU
LIR - Livello ricerca	P
NCT - CODICE UNIVOCO	
NCTR - Codice regione	08
NCTN - Numero catalogo generale	00139687
ESC - Ente schedatore	M385
ECP - Ente competente	M385

OG - OGGETTO

OGT - OGGETTO	
OGTD - Definizione	moneta
OGTO - Nominale	Antoniniano
OGR - Disponibilità	documentata

LC - LOCALIZZAZIONE GEOGRAFICO AMMINISTRATIVA

PVC - LOCALIZZAZIONE GEOGRAFICO AMMINISTRATIVA ATTUALE

PVCS - Stato	ITALIA
PVCR - Regione	Emilia-Romagna
PVCP - Provincia	PR
PVCC - Comune	Parma

LDC - COLLOCAZIONE SPECIFICA

LA - ALTRE LOCALIZZAZIONI GEOGRAFICO AMMINISTRATIVE

TCL - Tipo di localizzazione	luogo di reperimento
------------------------------	----------------------

PRV - LOCALIZZAZIONE GEOGRAFICO AMMINISTRATIVA

PRVS - Stato	ITALIA
PRVR - Regione	Emilia-Romagna
PRVP - Provincia	PC
PRVC - Comune	Cortemaggiore

PRC - COLLOCAZIONE SPECIFICA

PRD - DATA

PRDI - Data ingresso	1972/00/00
UB - DATI PATRIMONIALI	
INV - INVENTARIO	
INVN - Numero	14096
RE - MODALITA' DI REPERIMENTO	
DSC - DATI DI SCAVO	
DSCT - Motivo	rinvenimento fortuito
DSCD - Data	1972/00/00
DT - CRONOLOGIA	
DTZ - CRONOLOGIA GENERICA	
DTZG - Fascia cronologica di riferimento	III sec. d.C.
DTS - CRONOLOGIA SPECIFICA	
DTSI - Da	242 d.C.
DTSF - A	244 d.C.
DTM - Motivazione cronologia	NR (recupero pregresso)
MT - DATI TECNICI	
MTC - Materia e tecnica	billone/ coniazione
MIS - MISURE	
MISU - Unità	g
MISG - Peso	3.55
MIS - MISURE	
MISU - Unità	mm
MISD - Diametro	20
DA - DATI ANALITICI	
DES - DESCRIZIONE	
DESA - Dritto	Diritto: Busto, radiato, corazzato, a destra.
DESL - Legenda dritto	IMP GORDIANUS PIUS FEL AUG
DESN - Lingua dritto	latino
DESM - Rovescio	Il Sole, radiato, col capo a sinistra, leva la destra e regge globo nella sinistra.
DESG - Legenda rovescio	ORIE/N/S AUG
DESR - Lingua rovescio	latino
ZEC - Zecca	Antiochia
CON - CONTROMARCA	
CONA - Autorità emittenti	Gordiano III
CO - CONSERVAZIONE	
STC - STATO DI CONSERVAZIONE	
STCC - Stato di conservazione	NR (recupero pregresso)
STCS - Indicazioni specifiche	Buono, leggera patina terrosa.
TU - CONDIZIONE GIURIDICA E VINCOLI	

ACQ - ACQUISIZIONE**ACQT - Tipo acquisizione** ritrovamento fortuito**ACQD - Data acquisizione** 1972/00/00**CDG - CONDIZIONE GIURIDICA****CDGG - Indicazione generica** proprietà Stato**DO - FONTI E DOCUMENTI DI RIFERIMENTO****FTA - DOCUMENTAZIONE FOTOGRAFICA****FTAX - Genere** documentazione allegata**FTAP - Tipo** positivo b/n**FTAE - Ente proprietario** MBAC-CM-PIL**FTAN - Codice identificativo** MANPR00139687**BIB - BIBLIOGRAFIA****BIBX - Genere** bibliografia specifica**BIBA - Autore** Robertson Anne S.**BIBD - Anno di edizione** 1977**BIBH - Sigla per citazione** 00000129**BIBN - V., pp., nn.** v. III, Antiochia (?), n. 167**BIB - BIBLIOGRAFIA****BIBX - Genere** bibliografia specifica**BIBA - Autore** Mattingly Harold - Sydenham Edward A.**BIBD - Anno di edizione** 1949**BIBH - Sigla per citazione** 00000152**BIBN - V., pp., nn.** v. IV, parte III, n. 213**AD - ACCESSO AI DATI****ADS - SPECIFICHE DI ACCESSO AI DATI****ADSP - Profilo di accesso** 3**ADSM - Motivazione** scheda di bene non adeguatamente sorvegliabile**CM - COMPILAZIONE****CMP - COMPILAZIONE****CMPD - Data** 1979**CMPN - Nome** Ercolani, Emanuela**FUR - Funzionario responsabile** Marini Calvani, Mirella**RVM - TRASCRIZIONE PER INFORMATIZZAZIONE****RVMD - Data** 2019**RVMN - Nome** Salimbeni, Barbara**AN - ANNOTAZIONI**