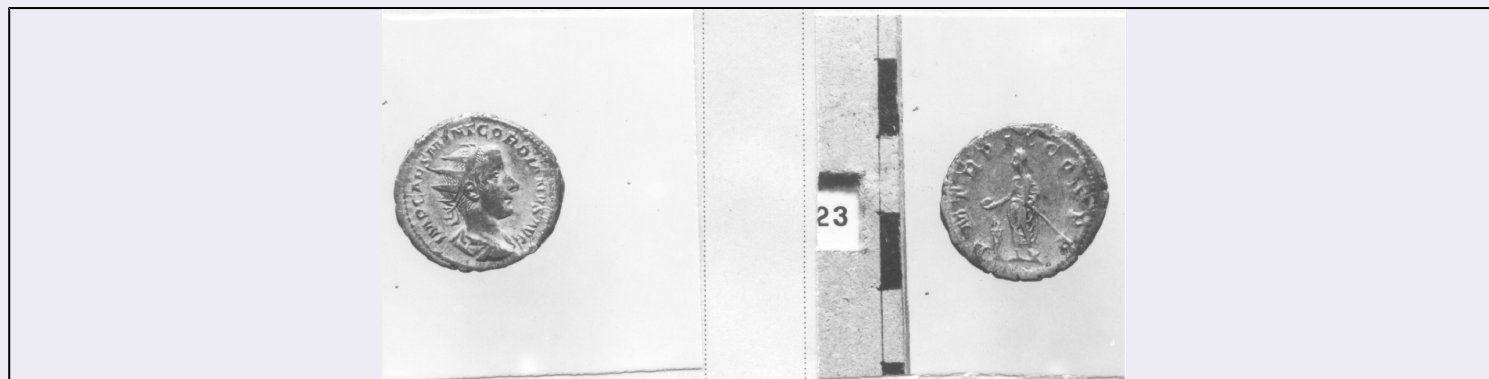


# SCHEDA



## CD - CODICI

TSK - Tipo Scheda	NU
LIR - Livello ricerca	P
NCT - CODICE UNIVOCO	
NCTR - Codice regione	08
NCTN - Numero catalogo generale	00139689
ESC - Ente schedatore	M385
ECP - Ente competente	M385

## OG - OGGETTO

OGT - OGGETTO	
OGTD - Definizione	moneta
OGTO - Nominale	Antoniniano
OGR - Disponibilità	documentata

## LC - LOCALIZZAZIONE GEOGRAFICO AMMINISTRATIVA

### PVC - LOCALIZZAZIONE GEOGRAFICO AMMINISTRATIVA ATTUALE

PVCS - Stato	ITALIA
PVCR - Regione	Emilia-Romagna
PVCP - Provincia	PR
PVCC - Comune	Parma

### LDC - COLLOCAZIONE SPECIFICA

## LA - ALTRE LOCALIZZAZIONI GEOGRAFICO AMMINISTRATIVE

TCL - Tipo di localizzazione	luogo di reperimento
------------------------------	----------------------

### PRV - LOCALIZZAZIONE GEOGRAFICO AMMINISTRATIVA

PRVS - Stato	ITALIA
PRVR - Regione	Emilia-Romagna
PRVP - Provincia	PC
PRVC - Comune	Cortemaggiore

### PRC - COLLOCAZIONE SPECIFICA

### PRD - DATA

PRDI - Data ingresso	1972/00/00
----------------------	------------

<b>UB - DATI PATRIMONIALI</b>	
<b>INV - INVENTARIO</b>	
INVN - Numero	14098
<b>RE - MODALITA' DI REPERIMENTO</b>	
<b>DSC - DATI DI SCAVO</b>	
DSCT - Motivo	rinvenimento fortuito
DSCD - Data	1972/00/00
<b>DT - CRONOLOGIA</b>	
<b>DTZ - CRONOLOGIA GENERICA</b>	
DTZG - Fascia cronologica di riferimento	III sec. d.C.
<b>DTS - CRONOLOGIA SPECIFICA</b>	
DTSI - Da	238 d.C.
DTSV - Validità	(?)
DTSF - A	239 d.C.
DTSL - Validità	(?)
DTM - Motivazione cronologia	NR (recupero pregresso)
<b>MT - DATI TECNICI</b>	
MTC - Materia e tecnica	billone/ coniazione
<b>MIS - MISURE</b>	
MISU - Unità	g
MISG - Peso	4.68
<b>MIS - MISURE</b>	
MISU - Unità	mm
MISD - Diametro	22
MISV - Varie	diametro 22x20
<b>DA - DATI ANALITICI</b>	
<b>DES - DESCRIZIONE</b>	
DESA - Dritto	Diritto: Busto, radiato, drappeggiato, corazzato, a destra.
DESL - Legenda dritto	IMP CAES M ANT GORDIANUS AUG
DESN - Lingua dritto	latino
DESM - Rovescio	L'imperatore, togato, velato, stante, col capo a sinistra, tiene nella destra patera su altare acceso e corto scettro nella sinistra.
DESG - Legenda rovescio	P M TR P II COS P P
DESR - Lingua rovescio	latino
ZEC - Zecca	Roma
<b>CON - CONTROMARCA</b>	
CONA - Autorità emittenti	Gordiano III
<b>CO - CONSERVAZIONE</b>	
<b>STC - STATO DI CONSERVAZIONE</b>	
STCC - Stato di conservazione	NR (recupero pregresso)
STCS - Indicazioni	

specifiche	Buono, macchie color rame al D/.
<b>TU - CONDIZIONE GIURIDICA E VINCOLI</b>	
<b>ACQ - ACQUISIZIONE</b>	
ACQT - Tipo acquisizione	ritrovamento fortuito
ACQD - Data acquisizione	1972/00/00
<b>CDG - CONDIZIONE GIURIDICA</b>	
CDGG - Indicazione generica	proprietà Stato
<b>DO - FONTI E DOCUMENTI DI RIFERIMENTO</b>	
<b>FTA - DOCUMENTAZIONE FOTOGRAFICA</b>	
FTAX - Genere	documentazione allegata
FTAP - Tipo	positivo b/n
FTAE - Ente proprietario	MBAC-CM-PIL
FTAN - Codice identificativo	MANPR00139689
<b>BIB - BIBLIOGRAFIA</b>	
BIBX - Genere	bibliografia specifica
BIBA - Autore	Robertson Anne S.
BIBD - Anno di edizione	1977
BIBH - Sigla per citazione	00000129
BIBN - V., pp., nn.	v. III, Roma, n. 13
BIBI - V., tavv., figg.	tav. 60
<b>BIB - BIBLIOGRAFIA</b>	
BIBX - Genere	bibliografia specifica
BIBA - Autore	Mattingly Harold - Sydenham Edward A.
BIBD - Anno di edizione	1949
BIBH - Sigla per citazione	00000152
BIBN - V., pp., nn.	v. IV, parte III, n. 37, 240 d.C.
<b>AD - ACCESSO AI DATI</b>	
<b>ADS - SPECIFICHE DI ACCESSO AI DATI</b>	
ADSP - Profilo di accesso	3
ADSM - Motivazione	scheda di bene non adeguatamente sorvegliabile
<b>CM - COMPILAZIONE</b>	
<b>CMP - COMPILAZIONE</b>	
CMPD - Data	1979
CMPN - Nome	Ercolani, Emanuela
FUR - Funzionario responsabile	Marini Calvani, Mirella
<b>RVM - TRASCRIZIONE PER INFORMATIZZAZIONE</b>	
RVMD - Data	2019
RVMN - Nome	Salimbeni, Barbara
<b>AN - ANNOTAZIONI</b>	