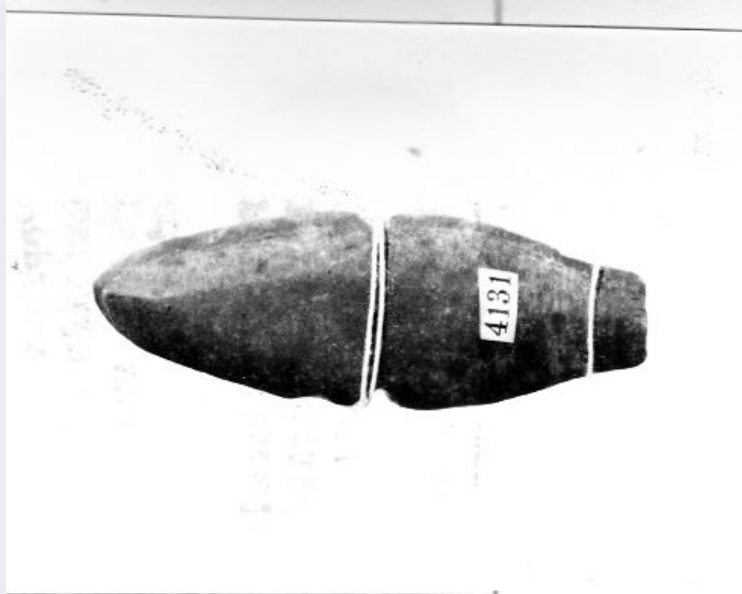


SCHEDA



CD - CODICI

TSK - Tipo scheda BDM

LIR - Livello catalogazione P

NCT - CODICE UNIVOCO

NCTR - Codice Regione 10

NCTN - Numero catalogo generale 00009313

ESC - Ente schedatore S241

ECP - Ente competente per tutela S241

OG - BENE CULTURALE

AMB - Ambito di tutela MiBACT etnoantropologico

CTG - Categoria RITUALITÀ/ OGGETTI MAGICO-RITUALI-CERIMONIALI

OGT - DEFINIZIONE BENE

OGTD - Definizione amuleto:pietra del fulmine

OGM - Modalità di individuazione appartenenza ad una collezione o raccolta pubblica

LC - LOCALIZZAZIONE GEOGRAFICO - AMMINISTRATIVA

PVC - LOCALIZZAZIONE

PVCS - Stato ITALIA

PVCR - Regione Umbria

PVCP - Provincia PG

PVCC - Comune Perugia

PVCL - Località PERUGIA

LDC - COLLOCAZIONE SPECIFICA

LDCT - Tipologia museo

LDCQ - Qualificazione archeologico

LDCN - Denominazione

attuale	Polo Museale dell'Umbria (MANU)
LDCU - Indirizzo	Piazza Giordano Bruno, 10, 06121 Perugia PG
ACB - ACCESSIBILITA' DEL BENE	
ACBA - Accessibilità	si
LA - ALTRE LOCALIZZAZIONI GEOGRAFICO - AMMINISTRATIVE	
TLC - Tipo di localizzazione	luogo di provenienza/collocazione precedente
PRV - LOCALIZZAZIONE	
PRVS - Stato	ITALIA
PRVR - Regione	Abruzzo
PRVP - Provincia	TE
PRVC - Comune	Ancarano
PRVL - Località	ANCARANO
DR - DATI DI RILEVAMENTO	
DRV	Giuseppe Bellucci
DRL - Rilevatore	Giuseppe Bellucci
DRD - Data del rilevamento	1870-1920
UB - DATI PATRIMONIALI/INVENTARI/STIME/COLLEZIONI	
COL - COLLEZIONI	
COLD - Denominazione	Collezione Bellucci
GE - GEOREFERENZIAZIONE	
GEL - Tipo di localizzazione	luogo di deposito
GET - Tipo di georeferenziazione	georeferenziazione puntuale
GEP - Sistema di riferimento	WGS84 UTM33
GEC - COORDINATE	
GECX - Coordinata x	12.391750
GECY - Coordinata y	43.107086
GPT - Tecnica di georeferenziazione	rilievo tramite GPS
GPM - Metodo di posizionamento	posizionamento approssimato
DT - CRONOLOGIA	
DTZ - CRONOLOGIA GENERICA	
DTZG - Fascia cronologica /periodo	paleolitico-neolitico
DTZS - Specifiche fascia cronologica/periodo	ca
DTM - Motivazione/fonte	analisi storico-scientifica
DA - DATI ANALITICI	
DES - Descrizione	cuspidi di freccia di forma triangolare, levigata a mano. peduncolo spezzato. nella parte centrale sono visibili due incavature che risaltano nelle parti laterali: sono state prodotte dal filamento con cui veniva fissato l'amuleto.
MT - DATI TECNICI	

MTC - MATERIA E TECNICA

MTCM - Materia	arenaria calcarea
MTCT - Tecnica	levigazione a mano

MIS - MISURE

MISP - Riferimento alla parte	62x25x10
MISZ - Tipo di misura	altezzaxlunghezzaxspessore
MISU - Unità di misura	mm
MISM - Valore	62x25x10

UT - UTILIZZAZIONI**UTU - DATI DI USO**

UTUT - Tipo	storico
UTUF - Funzione	alle pietre del fulmine si attribuisce il potere di proteggere uomini, animali, piante ed edifici da fulmini, malattie, streghe e influenze sinistre.

CO - CONSERVAZIONE E INTERVENTI**STC - STATO DI CONSERVAZIONE**

STCC - Stato di conservazione	buono
--------------------------------------	-------

TU - CONDIZIONE GIURIDICA E PROVVEDIMENTI DI TUTELA**CDG - CONDIZIONE GIURIDICA**

CDGG - Indicazione generica	proprietà Stato
------------------------------------	-----------------

ACQ - ACQUISIZIONE

ACQT - Tipo acquisizione	donazione
ACQD - Riferimento cronologico	1921
BPT - Provvedimenti di tutela - sintesi	dato non disponibile

DO - DOCUMENTAZIONE**FTA - DOCUMENTAZIONE FOTOGRAFICA**

FTAN - Codice identificativo	New_1573466045846
FTAX - Genere	documentazione esistente
FTAP - Tipo	positivo b/n
FTAK - Nome file originale	SABAP UMB 9313.jpg

BIB - BIBLIOGRAFIA

BIBX - Genere	bibliografia specifica
BIBF - Tipo	tavole Bellucci
BIBM - Riferimento bibliografico completo	bibliografia specifica redatta dal Bellucci

MS - MOSTRE/ALTRI EVENTI CULTURALI**MST - MOSTRA/EVENTO CULTURALE**

MSTI - Tipo	evento culturale
	Esposizione Nazionale di Milano (1881); Exposition Universelle de Paris.Histoire du Travail (1889); Esposizione di Torino.Esposizione di

MSTT - Titolo /denominazione	storia della Medicina(1898); Exposition Universelle de Paris. Exposition de la Société d'Anthropologie de Paris (1900); Esposizione nazionale di Roma. Mostar di Etnografia italiana(1911); Esposizione internazionale di Igiene Sociale in Roma(1912); Congrès International d'Anthropologie et d'Archéologie Préhistorique (1880); Congresso di Etnografia italiana(1911); Mostra internazionale della Sanità.Sezione di Educazione Sanitaria.Metodi e tecniche.Amuleti italiani contemporanei(1960-1961)
MSTL - Luogo, sede espositiva, data	Esposizione Nazionale di Milano (1881); Exposition Universelle de Paris.Histoire du Travail (1889); Esposizione di Torino.Esposizione di storia della Medicina(1898); Exposition Universelle de Paris. Exposition de la Société d'Anthropologie de Paris (1900); Esposizione nazionale di Roma. Mostar di Etnografia italiana(1911); Esposizione internazionale di Igiene Sociale in Roma(1912); Congrès International d'Anthropologie et d'Archéologie Préhistorique (1880); Congresso di Etnografia italiana(1911); Mostra internazionale della Sanità.Sezione di Educazione Sanitaria.Metodi e tecniche.Amuleti italiani contemporanei(1960-1961)

AD - ACCESSO AI DATI

ADS - SPECIFICHE DI ACCESSO AI DATI

ADSP - Profilo di accesso

1

ADSM - Motivazione

scheda contenente dati liberamente accessibili

CM - CERTIFICAZIONE E GESTIONE DEI DATI

CMP - REDAZIONE E VERIFICA SCIENTIFICA

CMPD - Anno di redazione

1978

CMPN - Responsabile ricerca e redazione

Buseghin Maria Luciana

FUR - Funzionario responsabile

Bonomi

RVM - TRASCRIZIONE PER INFORMATIZZAZIONE

RVMD - Anno di trascrizione /informatizzazione

2019

RVME - Ente/soggetto responsabile

SABAP UMBRIA/Corrado Balducci

RVMN - Operatore

Veronica Colucci