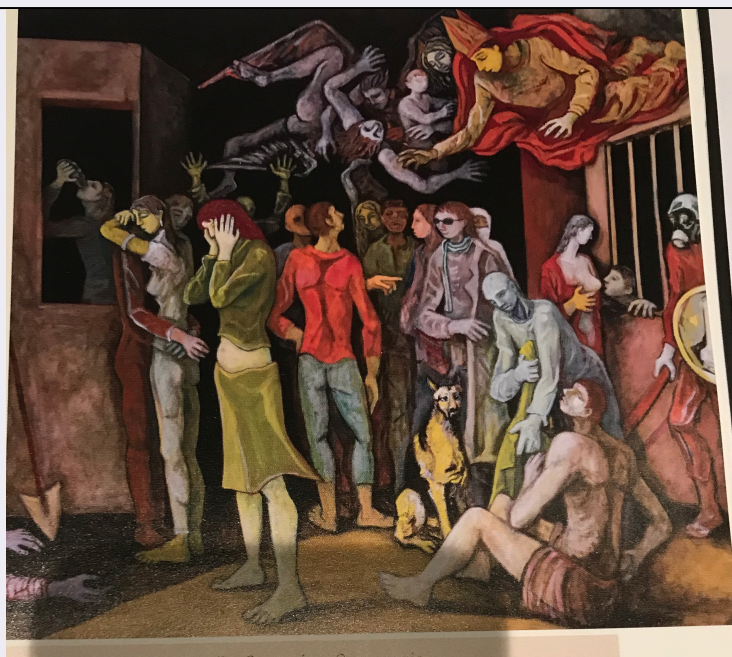


# SCHEDA



## CD - CODICI

TSK - Tipo Scheda OA

LIR - Livello ricerca P

### NCT - CODICE UNIVOCO

NCTR - Codice regione 15

NCTN - Numero catalogo generale 00875739

ESC - Ente schedatore AI299

ECP - Ente competente S282

## OG - OGGETTO

### OGT - OGGETTO

OGTD - Definizione dipinto

OGTV - Identificazione opera isolata

### SGT - SOGGETTO

SGTI - Identificazione Religioso

SGTT - Titolo Sette opere di Misericordia. Omaggio a Caravaggio

## LC - LOCALIZZAZIONE GEOGRAFICO-AMMINISTRATIVA

### PVC - LOCALIZZAZIONE GEOGRAFICO-AMMINISTRATIVA ATTUALE

PVCS - Stato ITALIA

PVCR - Regione Campania

PVCP - Provincia NA

PVCC - Comune Napoli

PVCL - Località NAPOLI

### LDC - COLLOCAZIONE SPECIFICA

LDCT - Tipologia Palazzo storico

LDCN - Denominazione attuale Palazzo Zapata

**UB - UBICAZIONE E DATI PATRIMONIALI****INV - INVENTARIO DI MUSEO O SOPRINTENDENZA**

INVN - Numero	543
INVD - Data	2018
STI - STIMA	

**DT - CRONOLOGIA****DTZ - CRONOLOGIA GENERICA**

DTZG - Secolo	XXI
DTZS - Frazione di secolo	prima metà

**DTS - CRONOLOGIA SPECIFICA**

DTSI - Da	2008
DTSV - Validità	ca
DTSF - A	2009
DTSL - Validità	ca
DTM - Motivazione cronologia	analisi stilistica

**AU - DEFINIZIONE CULTURALE****AUT - AUTORE**

AUTS - Riferimento all'autore	attribuito
AUTR - Riferimento all'intervento	pittore
AUTM - Motivazione dell'attribuzione	analisi stilistica
AUTN - Nome scelto	Verio, Franco
AUTA - Dati anagrafici	Napoli 1959 dove vive e lavora
AUTH - Sigla per citazione	29200000

**ATB - AMBITO CULTURALE**

ATBD - Denominazione	bottega Italia meridionale
ATBR - Riferimento all'intervento	esecuzione
ATBM - Motivazione dell'attribuzione	analisi stilistica

**MT - DATI TECNICI**

MTC - Materia e tecnica	tela/ pittura a olio
-------------------------	----------------------

**MIS - MISURE**

MISU - Unità	cm
MISA - Altezza	180
MISL - Larghezza	170

**CO - CONSERVAZIONE****STC - STATO DI CONSERVAZIONE**

STCC - Stato di conservazione	buono
-------------------------------	-------

**DA - DATI ANALITICI****DES - DESCRIZIONE**

<b>DESO - Indicazioni sull'oggetto</b>	Misericordia
<b>DESI - Codifica Iconclass</b>	57A75
<b>DESS - Indicazioni sul soggetto</b>	Con questo dipinto Verio rielabora in modo del tutto personale il celeberrimo capolavoro caravaggesco. Qui scorgiamo chiari riferimenti al linguaggio della Nuova Oggettività di Otto Dix, del quale ricordala crudezza delle narrazioni di guerra e della morte al fronte.
<b>TU - CONDIZIONE GIURIDICA E VINCOLI</b>	
<b>CDG - CONDIZIONE GIURIDICA</b>	
<b>CDGG - Indicazione generica</b>	proprietà persona giuridica senza scopo di lucro
<b>NVC - PROVVEDIMENTI DI TUTELA</b>	
<b>NVCT - Tipo provvedimento</b>	DLgs. n. 490/1999
<b>NVCE - Estremi provvedimento</b>	decreto n. 53 18/07/2002
<b>DO - FONTI E DOCUMENTI DI RIFERIMENTO</b>	
<b>FTA - DOCUMENTAZIONE FOTOGRAFICA</b>	
<b>FTAX - Genere</b>	documentazione allegata
<b>FTAP - Tipo</b>	fotografia digitale (file)
<b>FTAN - Codice identificativo</b>	1500875739
<b>BIB - BIBLIOGRAFIA</b>	
<b>BIBX - Genere</b>	bibliografia specifica
<b>BIBA - Autore</b>	Valente Isabella
<b>BIBD - Anno di edizione</b>	2018
<b>BIBH - Sigla per citazione</b>	0000002
<b>AD - ACCESSO AI DATI</b>	
<b>ADS - SPECIFICHE DI ACCESSO AI DATI</b>	
<b>ADSP - Profilo di accesso</b>	2
<b>ADSM - Motivazione</b>	scheda di bene di proprietà privata
<b>CM - COMPILAZIONE</b>	
<b>CMP - COMPILAZIONE</b>	
<b>CMPD - Data</b>	2018
<b>CMPN - Nome</b>	Saut, Lisa
<b>FUR - Funzionario responsabile</b>	Romano, Rosa