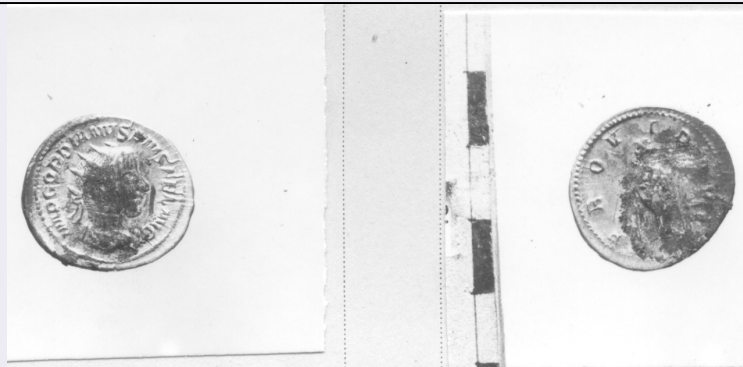


SCHEDA



CD - CODICI

TSK - Tipo Scheda	NU
LIR - Livello ricerca	P
NCT - CODICE UNIVOCO	
NCTR - Codice regione	08
NCTN - Numero catalogo generale	00139698
ESC - Ente schedatore	M385
ECP - Ente competente	M385

OG - OGGETTO

OGT - OGGETTO	
OGTD - Definizione	moneta
OGTO - Nominale	Antoniniano
OGR - Disponibilità	documentata

LC - LOCALIZZAZIONE GEOGRAFICO AMMINISTRATIVA

PVC - LOCALIZZAZIONE GEOGRAFICO AMMINISTRATIVA ATTUALE

PVCS - Stato	ITALIA
PVCR - Regione	Emilia-Romagna
PVCP - Provincia	PR
PVCC - Comune	Parma

LDC - COLLOCAZIONE SPECIFICA

LA - ALTRE LOCALIZZAZIONI GEOGRAFICO AMMINISTRATIVE

TCL - Tipo di localizzazione	luogo di reperimento
------------------------------	----------------------

PRV - LOCALIZZAZIONE GEOGRAFICO AMMINISTRATIVA

PRVS - Stato	ITALIA
PRVR - Regione	Emilia-Romagna
PRVP - Provincia	PC
PRVC - Comune	Cortemaggiore

PRC - COLLOCAZIONE SPECIFICA

PRD - DATA

PRDI - Data ingresso	1972/00/00
----------------------	------------

UB - DATI PATRIMONIALI**INV - INVENTARIO**

INVN - Numero 14107

RE - MODALITA' DI REPERIMENTO**DSC - DATI DI SCAVO**

DSCT - Motivo rinvenimento fortuito

DSCD - Data 1972/00/00

DT - CRONOLOGIA**DTZ - CRONOLOGIA GENERICA**

DTZG - Fascia cronologica di riferimento III sec. d.C.

DTS - CRONOLOGIA SPECIFICA

DTSI - Da 240 d.C.

DTSF - A 244 d.C.

DTM - Motivazione cronologia NR (recupero pregresso)

MT - DATI TECNICI

MTC - Materia e tecnica billone/ coniazione

MIS - MISURE

MISU - Unità g

MISG - Peso 4.92

MIS - MISURE

MISU - Unità mm

MISD - Diametro 23

MISV - Varie diametro 21x23

DA - DATI ANALITICI**DES - DESCRIZIONE**

DESA - Dritto Diritto: Busto, radiato, corazzato, drappeggiato, a destra.

DESL - Legenda dritto IMP GORDIANUS PIUS FEL AUG

DESN - Lingua dritto latino

DESM - Rovescio Figura femminile stante, col capo a sinistra; tiene nella destra bacchetta su globo e nella sinistra lancia.

DESG - Legenda rovescio PROVID AUG

DESR - Lingua rovescio latino

ZEC - Zecca Roma

CON - CONTROMARCA

CONA - Autorità emittenti Gordiano III

CO - CONSERVAZIONE**STC - STATO DI CONSERVAZIONE**

STCC - Stato di conservazione NR (recupero pregresso)

STCS - Indicazioni specifiche Buona, incrostazioni verdi al D/ R/.

TU - CONDIZIONE GIURIDICA E VINCOLI

ACQ - ACQUISIZIONE**ACQT - Tipo acquisizione** ritrovamento fortuito**ACQD - Data acquisizione** 1972/00/00**CDG - CONDIZIONE GIURIDICA****CDGG - Indicazione generica** proprietà Stato**DO - FONTI E DOCUMENTI DI RIFERIMENTO****FTA - DOCUMENTAZIONE FOTOGRAFICA****FTAX - Genere** documentazione allegata**FTAP - Tipo** positivo b/n**FTAE - Ente proprietario** MBAC-CM-PIL**FTAN - Codice identificativo** MANPR00139698**BIB - BIBLIOGRAFIA****BIBX - Genere** bibliografia specifica**BIBA - Autore** Robertson Anne S.**BIBD - Anno di edizione** 1977**BIBH - Sigla per citazione** 00000129**BIBN - V., pp., nn.** v. III, Roma, n. 60**BIBI - V., tavv., figg.** tav. 61**BIB - BIBLIOGRAFIA****BIBX - Genere** bibliografia specifica**BIBA - Autore** Mattingly Harold - Sydenham Edward A.**BIBD - Anno di edizione** 1949**BIBH - Sigla per citazione** 00000152**BIBN - V., pp., nn.** v. IV, parte III, n. 148, 243-244 d.C.**AD - ACCESSO AI DATI****ADS - SPECIFICHE DI ACCESSO AI DATI****ADSP - Profilo di accesso** 3**ADSM - Motivazione** scheda di bene non adeguatamente sorvegliabile**CM - COMPILAZIONE****CMP - COMPILAZIONE****CMPD - Data** 1979**CMPN - Nome** Ercolani, Emanuela**FUR - Funzionario responsabile** Marini Calvani, Mirella**RVM - TRASCRIZIONE PER INFORMATIZZAZIONE****RVMD - Data** 2019**RVMN - Nome** Salimbeni, Barbara**AN - ANNOTAZIONI**