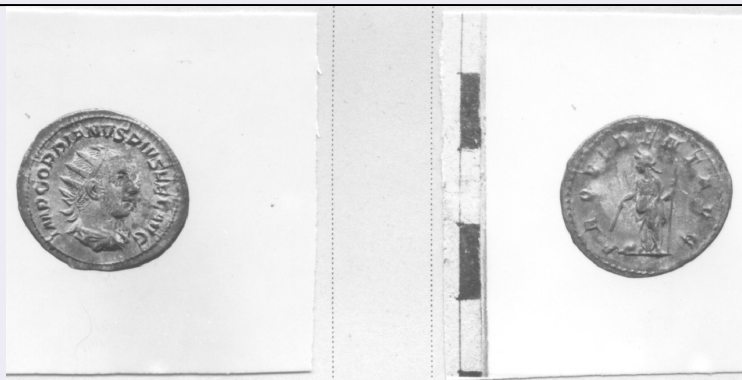


SCHEDA



CD - CODICI

TSK - Tipo Scheda NU

LIR - Livello ricerca P

NCT - CODICE UNIVOCO

NCTR - Codice regione 08

NCTN - Numero catalogo generale 00139699

ESC - Ente schedatore M385

ECP - Ente competente M385

OG - OGGETTO

OGT - OGGETTO

OGTD - Definizione moneta

OGTO - Nominale Antoniniano

OGR - Disponibilità documentata

LC - LOCALIZZAZIONE GEOGRAFICO AMMINISTRATIVA

PVC - LOCALIZZAZIONE GEOGRAFICO AMMINISTRATIVA ATTUALE

PVCS - Stato ITALIA

PVCR - Regione Emilia-Romagna

PVCP - Provincia PR

PVCC - Comune Parma

LDC - COLLOCAZIONE SPECIFICA

LA - ALTRE LOCALIZZAZIONI GEOGRAFICO AMMINISTRATIVE

TCL - Tipo di localizzazione luogo di reperimento

PRV - LOCALIZZAZIONE GEOGRAFICO AMMINISTRATIVA

PRVS - Stato ITALIA

PRVR - Regione Emilia-Romagna

PRVP - Provincia PC

PRVC - Comune Cortemaggiore

PRC - COLLOCAZIONE SPECIFICA

PRD - DATA

PRDI - Data ingresso 1972/00/00

UB - DATI PATRIMONIALI**INV - INVENTARIO**

INVN - Numero 14108

RE - MODALITA' DI REPERIMENTO**DSC - DATI DI SCAVO**

DSCT - Motivo rinvenimento fortuito

DSCD - Data 1972/00/00

DT - CRONOLOGIA**DTZ - CRONOLOGIA GENERICA**

DTZG - Fascia cronologica di riferimento III sec. d.C.

DTS - CRONOLOGIA SPECIFICA

DTSI - Da 240 d.C.

DTSF - A 244 d.C.

DTM - Motivazione cronologia NR (recupero pregresso)

MT - DATI TECNICI

MTC - Materia e tecnica billone/ coniazione

MIS - MISURE

MISU - Unità g

MISG - Peso 4.05

MIS - MISURE

MISU - Unità mm

MISD - Diametro 23

MISV - Varie diametro 21x23

DA - DATI ANALITICI**DES - DESCRIZIONE**

DESA - Dritto Diritto: Busto, radiato, drappeggiato, corazzato, a destra.

DESL - Legenda dritto IMP GORDIANUS PIUS FEL AUG

DESN - Lingua dritto latino

DESM - Rovescio Figura femminile stante, col capo a sinistra, tiene nella destra bacchetta su globo e nella sinistra scettro.

DESG - Legenda rovescio PROVIDENT AUG

DESR - Lingua rovescio latino

ZEC - Zecca Roma

CON - CONTROMARCA

CONA - Autorità emittenti Gordiano III

CO - CONSERVAZIONE**STC - STATO DI CONSERVAZIONE**

STCC - Stato di conservazione NR (recupero pregresso)

STCS - Indicazioni specifiche Buono, macchie color rame al D/ e R/.

TU - CONDIZIONE GIURIDICA E VINCOLI

ACQ - ACQUISIZIONE**ACQT - Tipo acquisizione** ritrovamento fortuito**ACQD - Data acquisizione** 1972/00/00**CDG - CONDIZIONE GIURIDICA****CDGG - Indicazione generica** proprietà Stato**DO - FONTI E DOCUMENTI DI RIFERIMENTO****FTA - DOCUMENTAZIONE FOTOGRAFICA****FTAX - Genere** documentazione allegata**FTAP - Tipo** positivo b/n**FTAE - Ente proprietario** MBAC-CM-PIL**FTAN - Codice identificativo** MANPR00139699**BIB - BIBLIOGRAFIA****BIBX - Genere** bibliografia specifica**BIBA - Autore** Robertson Anne S.**BIBD - Anno di edizione** 1977**BIBH - Sigla per citazione** 00000129**BIBN - V., pp., nn.** v. III, p. LXXXV, gruppo 3**BIB - BIBLIOGRAFIA****BIBX - Genere** bibliografia specifica**BIBA - Autore** Mattingly Harold - Sydenham Edward A.**BIBD - Anno di edizione** 1949**BIBH - Sigla per citazione** 00000152**BIBN - V., pp., nn.** v. IV, parte III, n. 149, 243-244 d.C.**AD - ACCESSO AI DATI****ADS - SPECIFICHE DI ACCESSO AI DATI****ADSP - Profilo di accesso** 3**ADSM - Motivazione** scheda di bene non adeguatamente sorvegliabile**CM - COMPILAZIONE****CMP - COMPILAZIONE****CMPD - Data** 1979**CMPN - Nome** Ercolani, Emanuela**FUR - Funzionario responsabile** Marini Calvani, Mirella**RVM - TRASCRIZIONE PER INFORMATIZZAZIONE****RVMD - Data** 2019**RVMN - Nome** Salimbeni, Barbara**AN - ANNOTAZIONI**