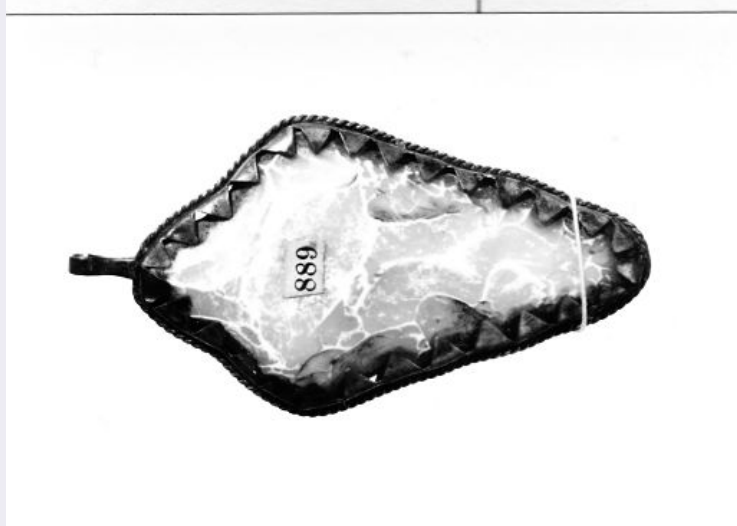


# SCHEDA



## CD - CODICI

**TSK - Tipo scheda** BDM

**LIR - Livello catalogazione** P

### NCT - CODICE UNIVOCO

**NCTR - Codice Regione** 10

**NCTN - Numero catalogo generale** 00009325

**ESC - Ente schedatore** S241

**ECP - Ente competente per tutela** S241

## OG - BENE CULTURALE

**AMB - Ambito di tutela MiBACT** etnoantropologico

**CTG - Categoria** RITUALITÀ/ OGGETTI MAGICO-RITUALI-CERIMONIALI

### OGT - DEFINIZIONE BENE

**OGTD - Definizione** Amuleto:pietra del fulmine

**OGM - Modalità di individuazione** appartenenza ad una collezione o raccolta pubblica

## LC - LOCALIZZAZIONE GEOGRAFICO - AMMINISTRATIVA

### PVC - LOCALIZZAZIONE

**PVCS - Stato** ITALIA

**PVCR - Regione** Umbria

**PVCP - Provincia** PG

**PVCC - Comune** Perugia

**PVCL - Località** PERUGIA

### LDC - COLLOCAZIONE SPECIFICA

**LDCT - Tipologia** museo

**LDCQ - Qualificazione** archeologico

**LDCN - Denominazione attuale** Polo Museale dell'Umbria (MANU)

<b>LDCU - Indirizzo</b>	Piazza Giordano Bruno, 10, 06121 Perugia PG
<b>ACB - ACCESSIBILITA' DEL BENE</b>	
<b>ACBA - Accessibilità</b>	si
<b>LA - ALTRE LOCALIZZAZIONI GEOGRAFICO - AMMINISTRATIVE</b>	
<b>TLC - Tipo di localizzazione</b>	luogo di provenienza/collocazione precedente
<b>PRV - LOCALIZZAZIONE</b>	
<b>PRVS - Stato</b>	ITALIA
<b>PRVR - Regione</b>	Abruzzo
<b>PRVP - Provincia</b>	AQ
<b>PRVC - Comune</b>	Bisegna
<b>PRVL - Località</b>	BISEGNA
<b>DR - DATI DI RILEVAMENTO</b>	
<b>DRV</b>	Giuseppe Bellucci
<b>DRL - Rilevatore</b>	Giuseppe Bellucci
<b>DRD - Data del rilevamento</b>	1870-1920
<b>UB - DATI PATRIMONIALI/INVENTARI/STIME/COLLEZIONI</b>	
<b>COL - COLLEZIONI</b>	
<b>COLD - Denominazione</b>	Collezione Bellucci
<b>COLN - Nome del collezionista</b>	Giuseppe Bellucci
<b>GE - GEOREFERENZIAZIONE</b>	
<b>GEL - Tipo di localizzazione</b>	luogo di deposito
<b>GET - Tipo di georeferenziazione</b>	georeferenziazione puntuale
<b>GEP - Sistema di riferimento</b>	WGS84 UTM33
<b>GEC - COORDINATE</b>	
<b>GECX - Coordinata x</b>	12.391750
<b>GECY - Coordinata y</b>	43.107086
<b>GPT - Tecnica di georeferenziazione</b>	rilievo tramite GPS
<b>GPM - Metodo di posizionamento</b>	posizionamento approssimato
<b>DT - CRONOLOGIA</b>	
<b>DTZ - CRONOLOGIA GENERICA</b>	
<b>DTZG - Fascia cronologica /periodo</b>	paleolitico-neolitico-eneolitico
<b>DTZS - Specifiche fascia cronologica/periodo</b>	ca
<b>DTM - Motivazione/fonte</b>	analisi storico-scientifica
<b>DA - DATI ANALITICI</b>	
<b>DES - Descrizione</b>	punta in calcedonio bianco diafano di forma romboidale a breve peduncolo non distinto con ritocchi irregolari. probabilmente di età neolitica. il telaio in argento è ottenuto con una lastra di striscia unica

ripiegata intorno alla pietra, saldata e limata a triangoli. i dentelli triangolari sono a loro volta ripiegati sulla pietra. una cordellina ottenuta con due fili d'argento contorna il telaio.

## MT - DATI TECNICI

### MTC - MATERIA E TECNICA

MTCM - Materia	calcedonio bianco diafano
MTCT - Tecnica	percussione

### MIS - MISURE

MISP - Riferimento alla parte	3,5x7x1
MISZ - Tipo di misura	altezzaxlunghezzaxlarghezza
MISU - Unità di misura	mm
MISM - Valore	3,5x7x1

## UT - UTILIZZAZIONI

### UTU - DATI DI USO

UTUT - Tipo	storico
UTUF - Funzione	alle pietre del fulmine si attribuisce il potere di proteggere uomini, animali, piante ed edifici da fulmini, malattie, streghe e influenze sinistre.

## CO - CONSERVAZIONE E INTERVENTI

### STC - STATO DI CONSERVAZIONE

STCC - Stato di conservazione	buono
-------------------------------	-------

## TU - CONDIZIONE GIURIDICA E PROVVEDIMENTI DI TUTELA

### CDG - CONDIZIONE GIURIDICA

CDGG - Indicazione generica	proprietà Stato
-----------------------------	-----------------

### ACQ - ACQUISIZIONE

ACQT - Tipo acquisizione	donazione
ACQD - Riferimento cronologico	1921
BPT - Provvedimenti di tutela - sintesi	dato non disponibile

## DO - DOCUMENTAZIONE

### FTA - DOCUMENTAZIONE FOTOGRAFICA

FTAN - Codice identificativo	New_1573214356030
FTAX - Genere	documentazione esistente
FTAP - Tipo	positivo b/n
FTAK - Nome file originale	SABAP UMB 9325.jpg

### BIB - BIBLIOGRAFIA

BIBX - Genere	bibliografia specifica
BIBF - Tipo	tavole Bellucci
BIBM - Riferimento bibliografico completo	bibliografia specifica redatta da Bellucci

## MS - MOSTRE/ALTRI EVENTI CULTURALI

**MST - MOSTRA/EVENTO CULTURALE****MSTI - Tipo**

evento culturale

**MSTT - Titolo /denominazione**

Esposizione Nazionale di Milano (1881); Exposition Universelle de Paris.Histoire du Travail (1889); Esposizione di Torino.Esposizione di storia della Medicina(1898); Exposition Universelle de Paris. Exposition de la Société d'Anthropologie de Paris (1900); Esposizione nazionale di Roma. Mostar di Etnografia italiana(1911); Esposizione internazionale di Igiene Sociale in Roma(1912); Congrès International d'Anthropologie et d'Archéologie Préhistorique (1880); Congresso di Etnografia italiana(1911); Mostra internazionale della Sanità.Sezione di Educazione Sanitaria.Metodi e tecniche.Amuleti italiani contemporanei(1960-1961)

**MSTL - Luogo, sede espositiva, data**

Esposizione Nazionale di Milano (1881); Exposition Universelle de Paris.Histoire du Travail (1889); Esposizione di Torino.Esposizione di storia della Medicina(1898); Exposition Universelle de Paris. Exposition de la Société d'Anthropologie de Paris (1900); Esposizione nazionale di Roma. Mostar di Etnografia italiana(1911); Esposizione internazionale di Igiene Sociale in Roma(1912); Congrès International d'Anthropologie et d'Archéologie Préhistorique (1880); Congresso di Etnografia italiana(1911); Mostra internazionale della Sanità.Sezione di Educazione Sanitaria.Metodi e tecniche.Amuleti italiani contemporanei(1960-1961)

**AD - ACCESSO AI DATI****ADS - SPECIFICHE DI ACCESSO AI DATI****ADSP - Profilo di accesso**

1

**ADSM - Motivazione**

scheda contenente dati liberamente accessibili

**CM - CERTIFICAZIONE E GESTIONE DEI DATI****CMP - REDAZIONE E VERIFICA SCIENTIFICA****CMPD - Anno di redazione**

1978

**CMPN - Responsabile ricerca e redazione**

Alessandro Alimenti

**FUR - Funzionario responsabile**

Bonomi

**RVM - TRASCRIZIONE PER INFORMATIZZAZIONE****RVMD - Anno di trascrizione /informatizzazione**

2019

**RVME - Ente/soggetto responsabile**

SABAP UMBRIA/Corrado Balducci

**RVMN - Operatore**

Colucci Veronica